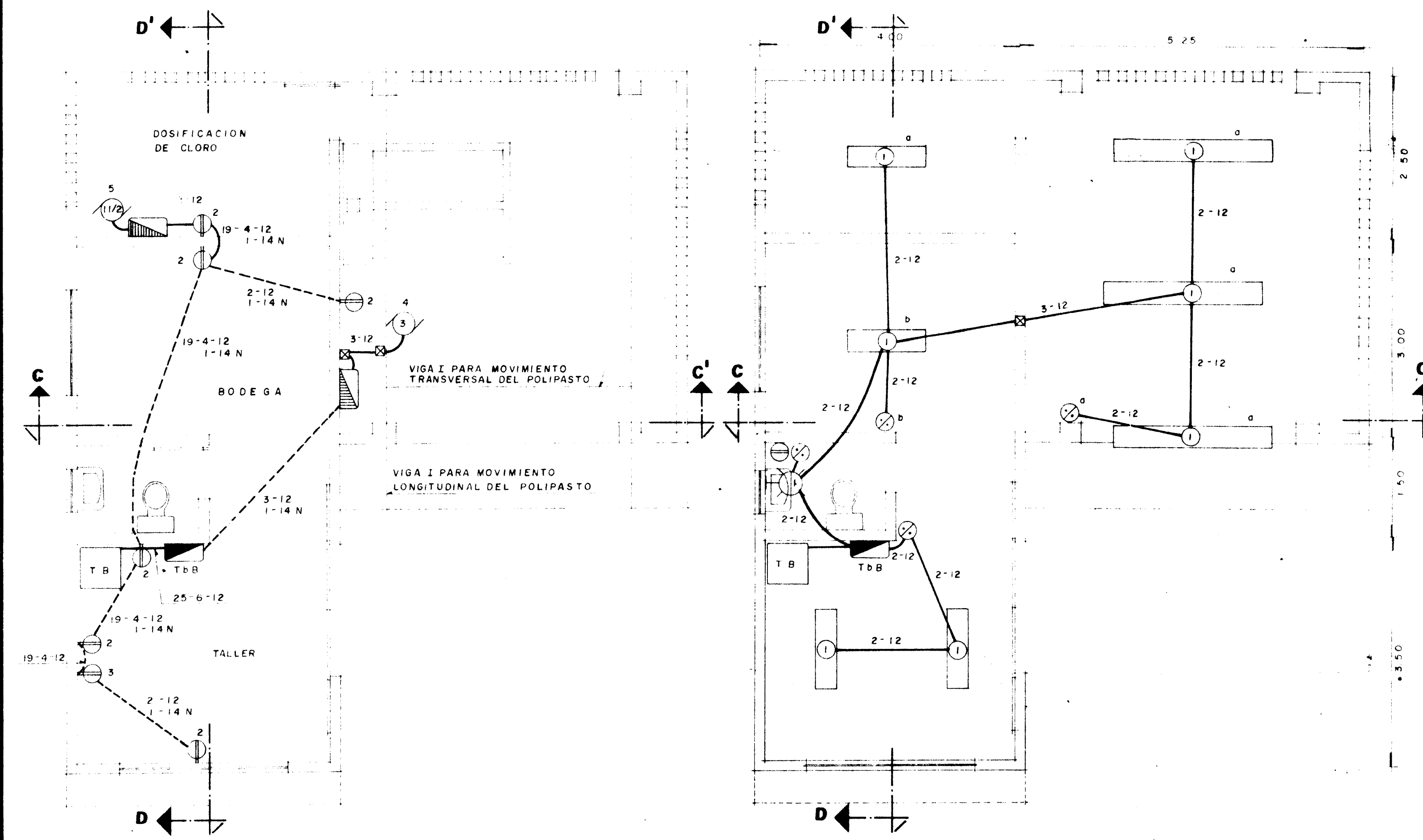
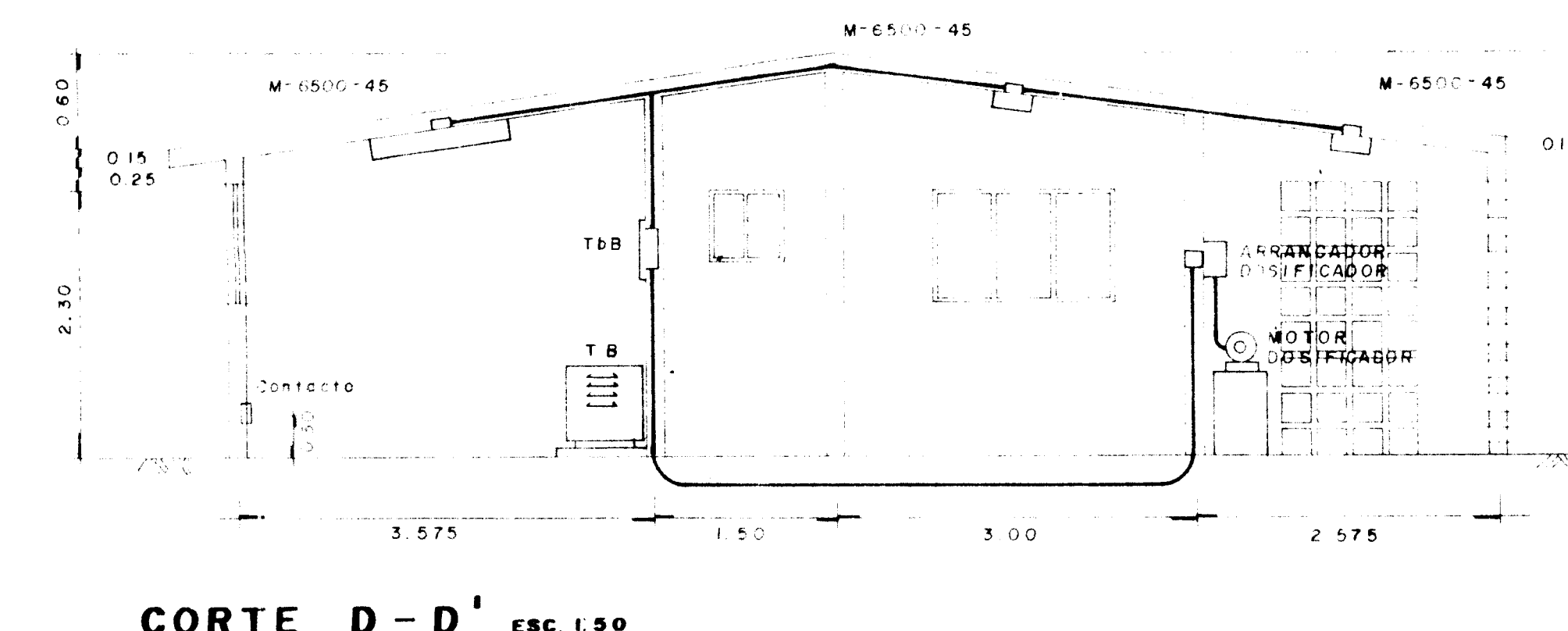
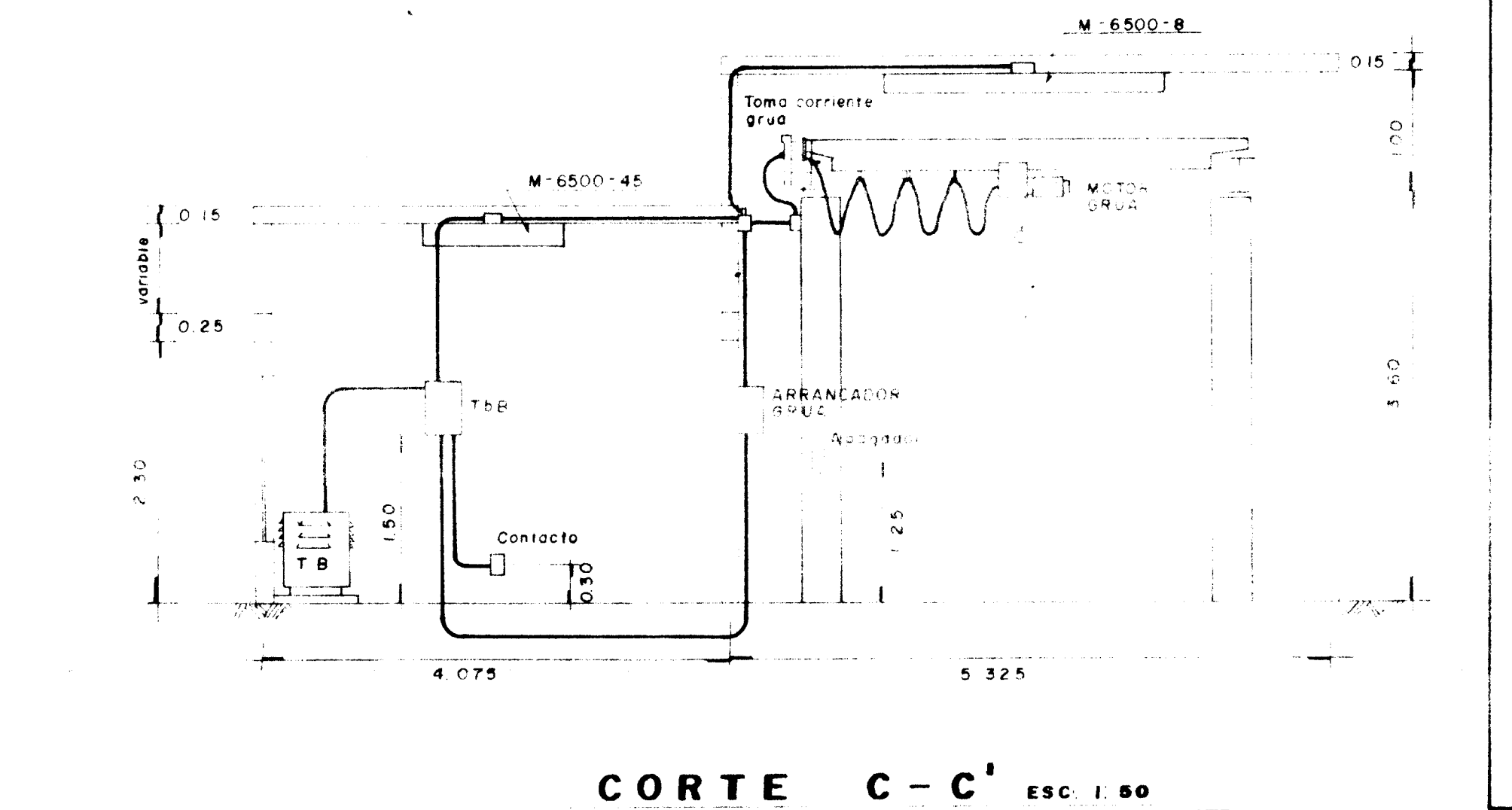
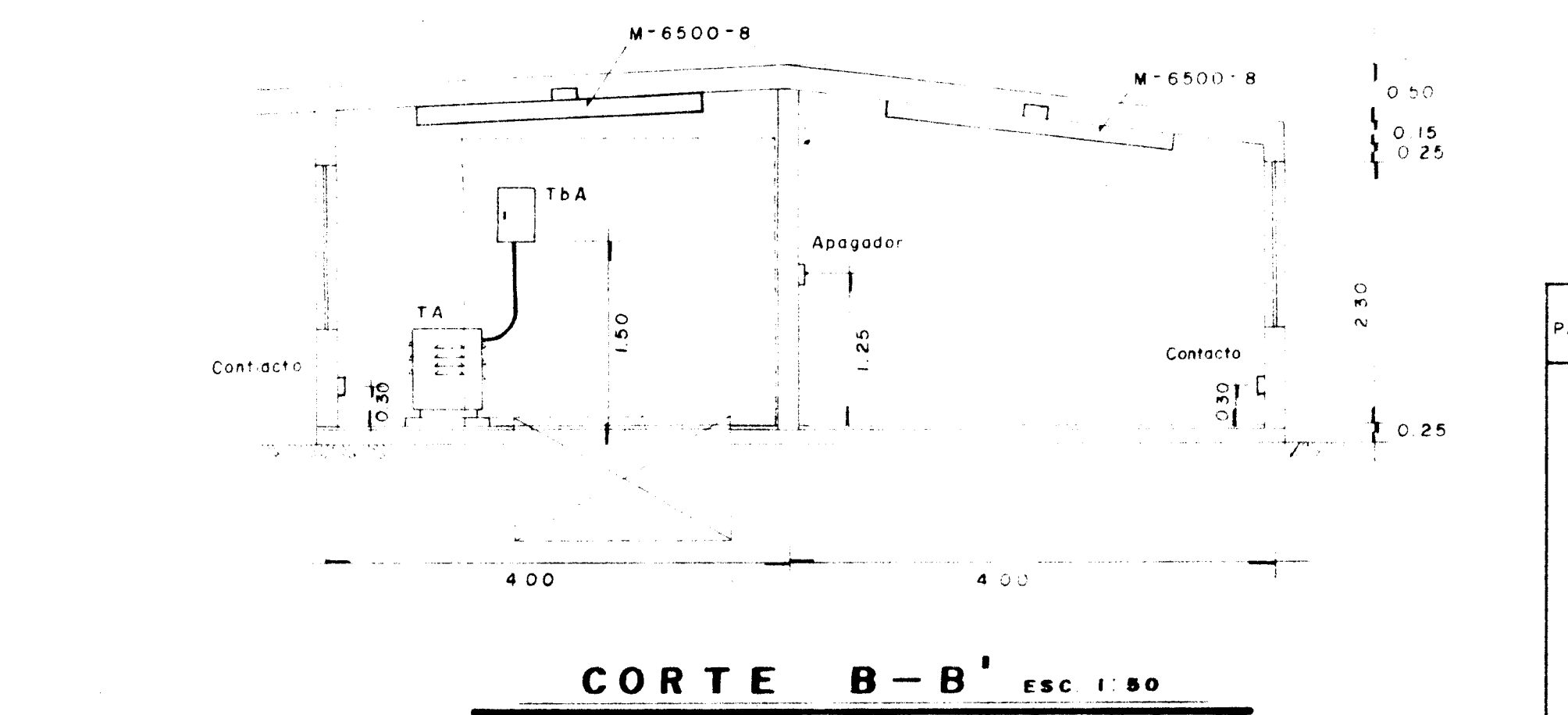
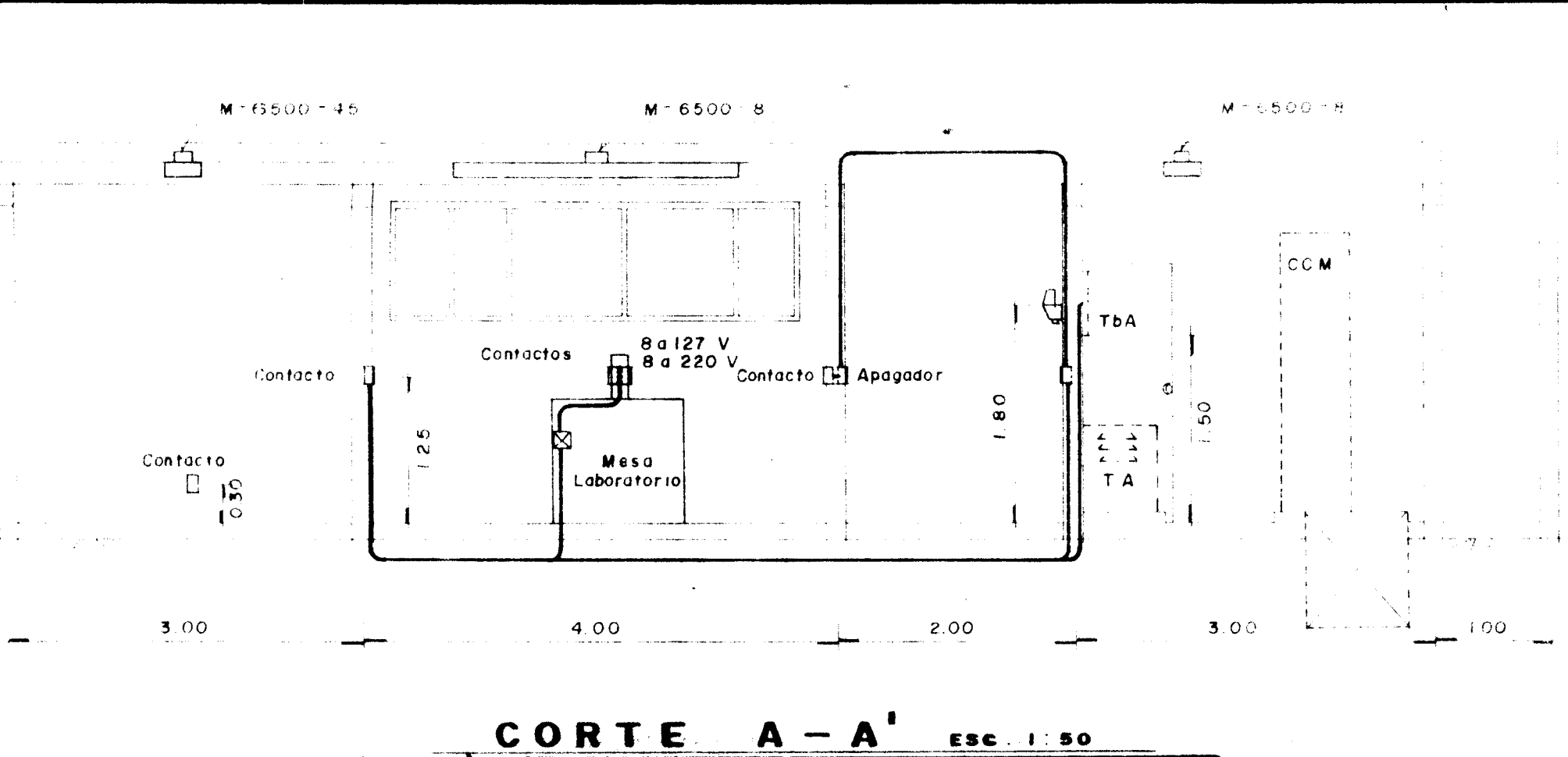


CASA DE OFICINAS, LABORATORIO Y CONTROL ESC. 1:50



CASA DE CLORACION, TALLER Y BODEGA ESC. 1:50



SÍMBOLOS USADOS

- SALIDA DE ALUMBRADO FLUORESCENTE
- SALIDA DE ALUMBRADO TIPO SPIT INCANDESCENTE
- SALIDA DE ALUMBRADO INCANDESCENTE EN MURO
- SALIDA DE CONTACTO MONOFASICO A 127 V
- SALIDA DE CONTACTO MONOFASICO A 220 V
- SALIDA DE APAGADOR SENCILLO
- TABLERO DE ALUMBRADO
- ARRANCADOR DE MOTOR ELECTRICO A 220 V
- MOTOR ELECTRICO CON TAMAÑO EN H.R.
- TUBERIA CONDUIT POR TECHO O MURO
- TUBERIA CONDUIT POR EL PISO
- TUBO DE 19mm. CON CUATRO HILOS No.12 AWG Y UN HILO No. 14 PARA TIERRA

LISTA DE EQUIPO Y MATERIALES

A CASA DE OFICINAS, LABORATORIO Y CONTROL
B CASA DE CLORACION, TALLER Y BODEGA A

PART	DESCRIPCION	UNID.	CANTIDAD		MARCA	AUTODIAGRAMA
			A	B		
1	TABLERO DE ALUMBRADO, CON INTERRUPTOR TERMOMAGNETICO EN AIRE, TRIFASICO, 100 AMPS Y 24 CIRCUITOS DERIVADOS TIPO QO - SEIS MONOFASICOS DE 20 A, CINCO DE DOS POLOS, DE 30 A Y OCHO FUTUROS MONOFASICOS SIN INTERRUPTOR. EL TABLERO SERA PARA EMPOTRAR CON PUERTA Y CHAPA, CAT. QO-424-M-F DE SQD O SIM.	PZA.	1	4		
2	UNIDAD DE ALUMBRADO FLUORESCENTE 2x40 W., CON REACTOR, CAT. 6500-45 DE HOLOPHANE	"	3	4		
3	UNIDAD DE ALUMBRADO FLUORESCENTE 2x75 W., CON REACTOR, CAT. 6500-8 DE HOLOPHANE	"	6	3		
4	TUBO CONDUIT PVC, DE 13mm (1/2") DE DIAMETRO	m.	100	75		
5	TUBO CONDUIT PVC, DE 19mm (3/4") DE DIAMETRO	"	30	10		
6	TUBO CONDUIT PVC, DE 25mm (1") DE DIAMETRO	"	6	-		
7	TUBO CONDUIT PVC, DE 38mm (1 1/2") DE DIAMETRO	"	3	3		
8	ALAMBRE DE CU. FORRO TERMOPLASTICO, TIPO THW, 600 V. CAL. AWG No. 14	"	75	30		
9	ALAMBRE DE CU. FORRO TERMOPLASTICO, TIPO THW, 600 V. CAL. AWG No. 12	"	375	175		
10	ALAMBRE DE CU. FORRO TERMOPLASTICO, TIPO THW, 600 V. CAL. AWG No. 8	"	10	10		
11	CABLE DE CU. FORRO TERMOPLASTICO, TIPO THW, 600 V. CAL. AWG No. 4	"	15	15		
12	CABLE FLUOROPOLIMERO DE FE. GALVANIZADO	PZA.	9	9		
13	CABLE HELICIA DE FE. GALVANIZADO	"	16	10		
14	APAGADOR, UN POLO UN TIPO, 125 V, 10A, TIPO INTERCAMBIABLE, CON PUENTE Y PLACA	"	5	3		
15	APAGADOR DE ESCALERA, TRES VIAS, 127 V, 10A, TIPO INTERCAMBIABLE, CON PUENTES Y PLACA	"	2	-		
16	CONTACTO MONOFASICO, 125 V, 15A, CON ENTRADA PARA TIERRA FISICA, CON PUENTE Y PLACA	"	26	8		
17	CONTACTO MONOFASICO, 220V, 10A, CON ENTRADA PARA TIERRA FISICA, ESPECIAL PARA REFRIGERADOR A 220V, QUE PERMITA IDENTIFICACION CON CONTACTO V	"	2	1		
18	ARRANCADOR DE MOTOR DE 220V, 10A, TIPO INTERCAMBIABLE, CON PUENTE Y PLACA	"	1	1		
19	MATERIAL PARA LA INSTALACION ELECTRICA DE ALUMBRADO Y CONTACTOS	LOTE	1	1		
20	MATERIAL PARA LA INSTALACION ELECTRICA DE ALUMBRADO Y CONTACTOS					
21	MATERIAL PARA LA INSTALACION ELECTRICA DE ALUMBRADO Y CONTACTOS					
22	TABLERO DE ALUMBRADO, CON INTERRUPTOR TERMOMAGNETICO EN AIRE, TRIFASICO, 100 AMPS Y 24 CIRCUITOS DERIVADOS TIPO QO - DOS MONOFASICOS DE 20 A, SEIS DE DOS POLOS DE 30 A Y UNO TRIFASICO DE 20 A Y SIETE FUTUROS MONOFASICOS SIN INTERRUPTOR. EL TABLERO SERA PARA EMPOTRAR, CON PUERTA Y CHAPA, CAT. QO-424-M-F DE SQD O SIMILAR.					

NOTAS

- 1- TODOS LOS CONTACTOS LLEVARAN TERMINAL DE TIERRA QUE SERA CONECTADA EFECTIVAMENTE A LA RFD DE TIERRAS GENERAL.
- 2- LOS CONTACTOS EN EL LABORATORIO Y CUARTO DE REACTIVOS DEBERA IR A 125 cm. DEL PISO TERMINADO, AL IGUAL QUE LOS APAGADORES. TODOS LOS DEMAS IRAN A 30 cm.
- 3- PARA DIAGRAMA TRIFILAR, DE LOS CENTROS DE CARGA T&A Y T&B Y DE LOS CUADROS DE CARGA, VEASE PLANO DE ALUMBRADO EXTERIOR
- 4- LOS ARRANCADORES DE LOS MOTORES DE LA GRUA Y DEL DOSIFICADOR SE ESPECIFICAN EN EL PLANO DE FUERZA Y TIERRAS

SECRETARIA DE DESARROLLO URBANO Y ECOLOGIA

SUBSECRETARIA DE ECOLOGIA

DIRECCION GENERAL DE PREVENCIÓN Y CONTROL DE LA CONTAMINACION AMBIENTAL

PROYECTO EJECUTIVO PARA LA CONDUCCION TRATAMIENTO Y DISPOSICION DE LAS AGUAS RESIDUALES EN PATZCUARO, MICH. (R GUANI)

PROYECTO: SISTEMA DE ALUMBRADO INTERIOR DE LAS CASAS DE OFICINA Y CLORACION

CONTRATO NUMERO: PEL-1

FECHA: DICIEMBRE 1987

ESCALA:

C. LIC. MANUEL CANACHO SOLÍS

SECRETARIO DE DESARROLLO URBANO Y ECOLOGIA

C. FIS. SERGIO REYES LUJAN

SUBSECRETARIO DE ECOLOGIA