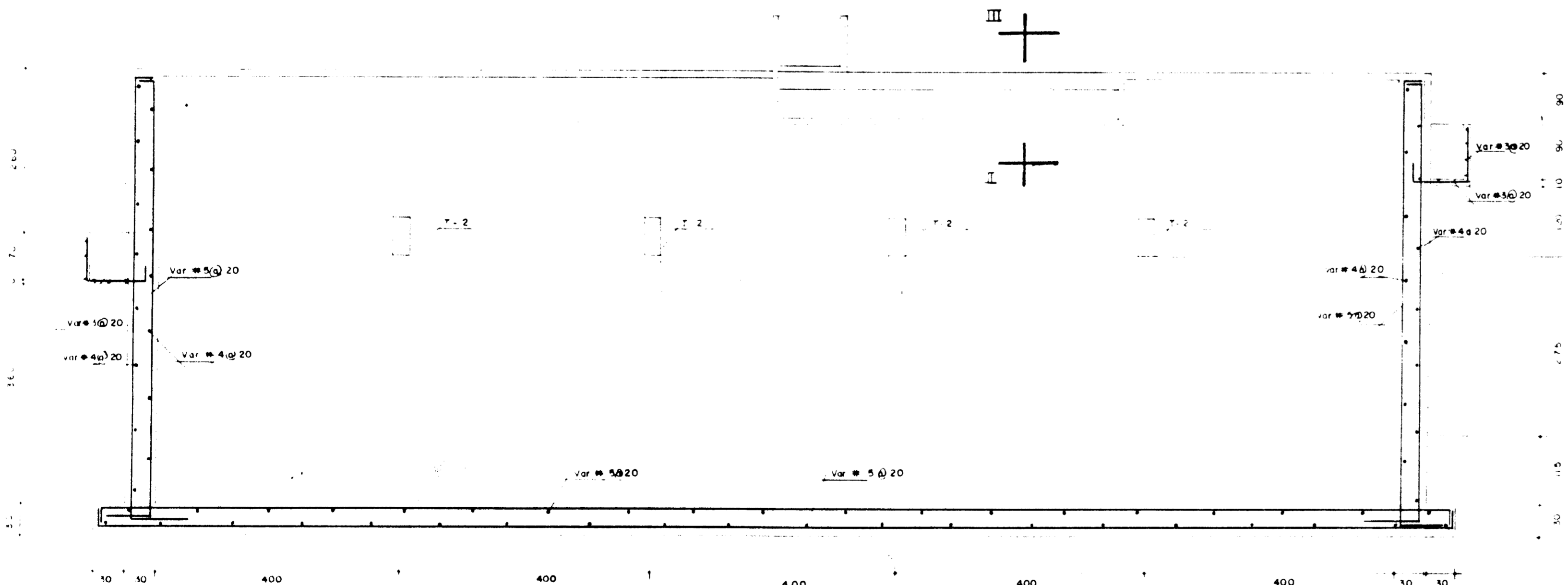
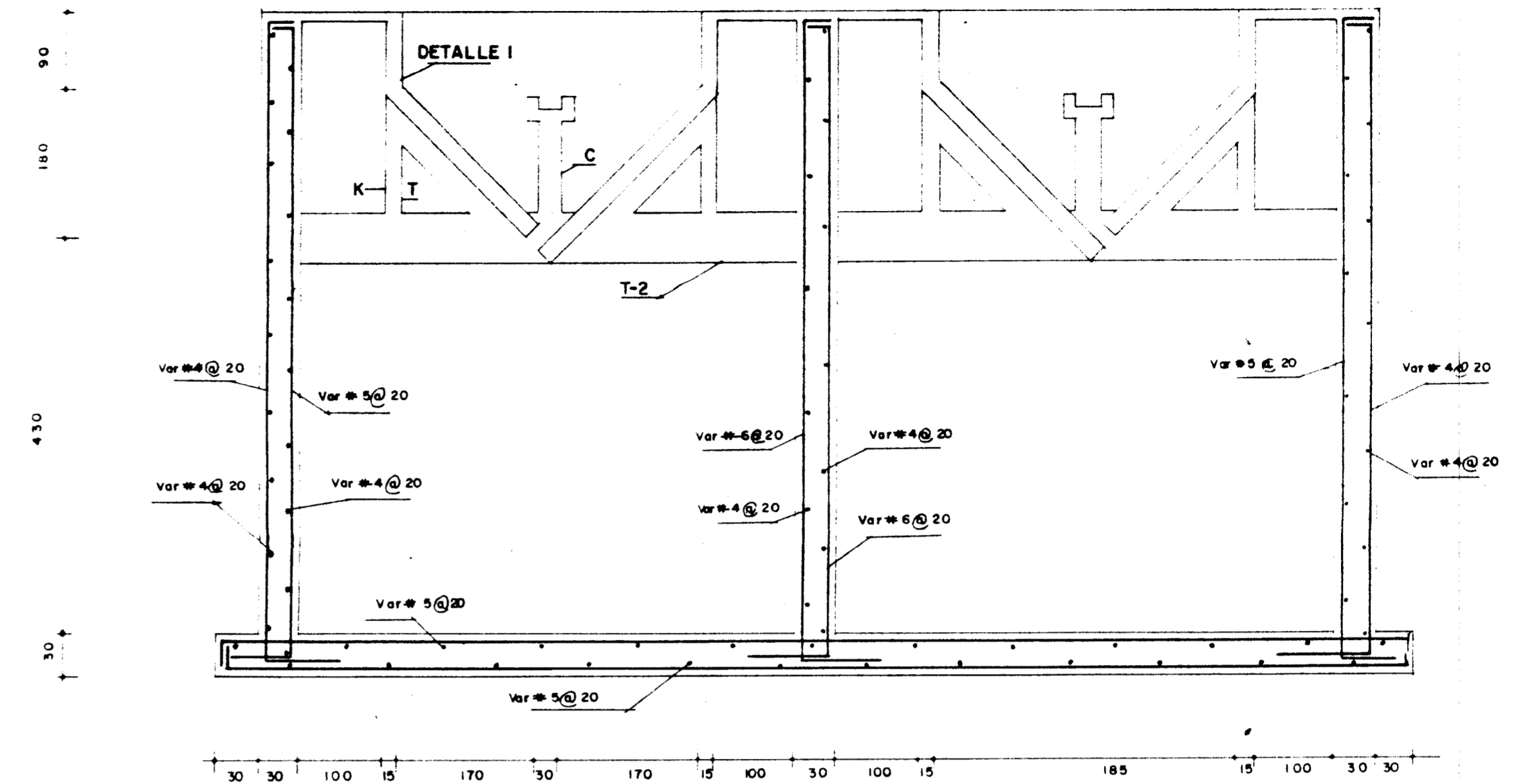


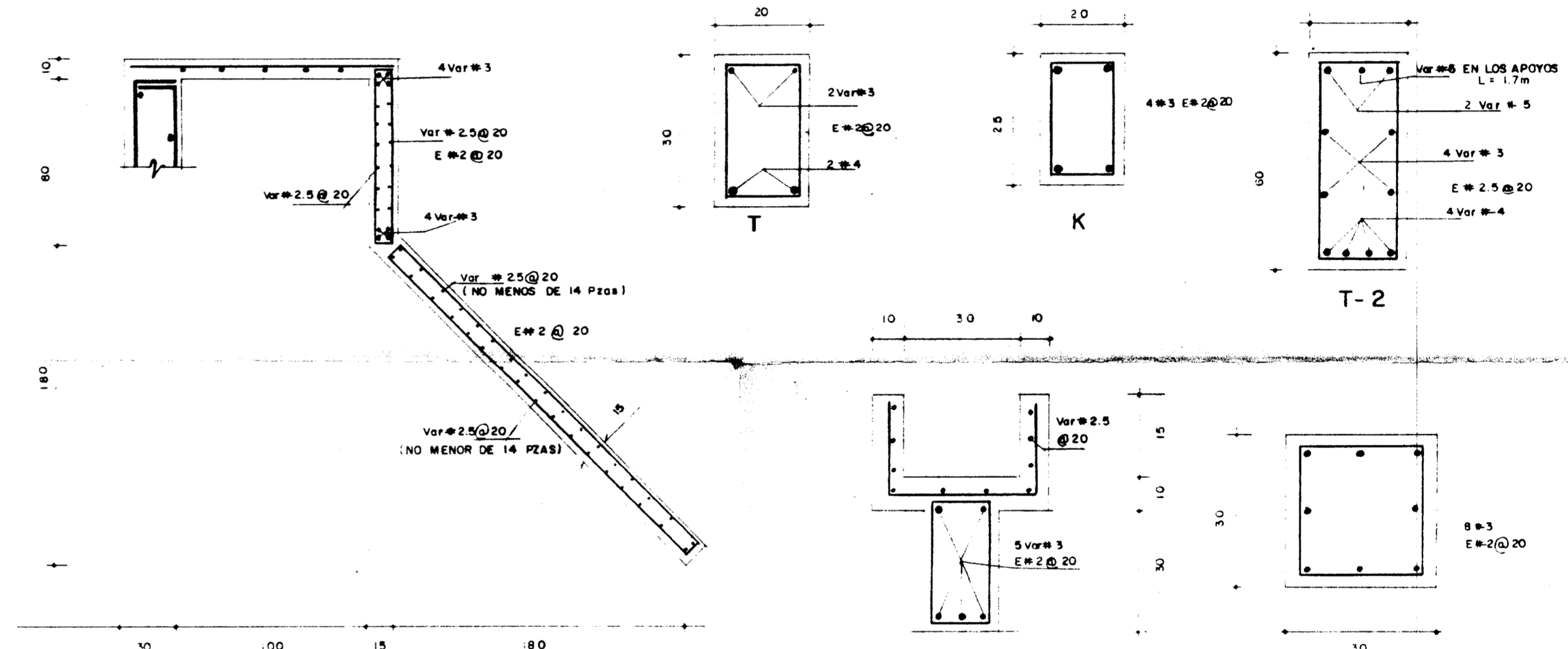
PLANTA



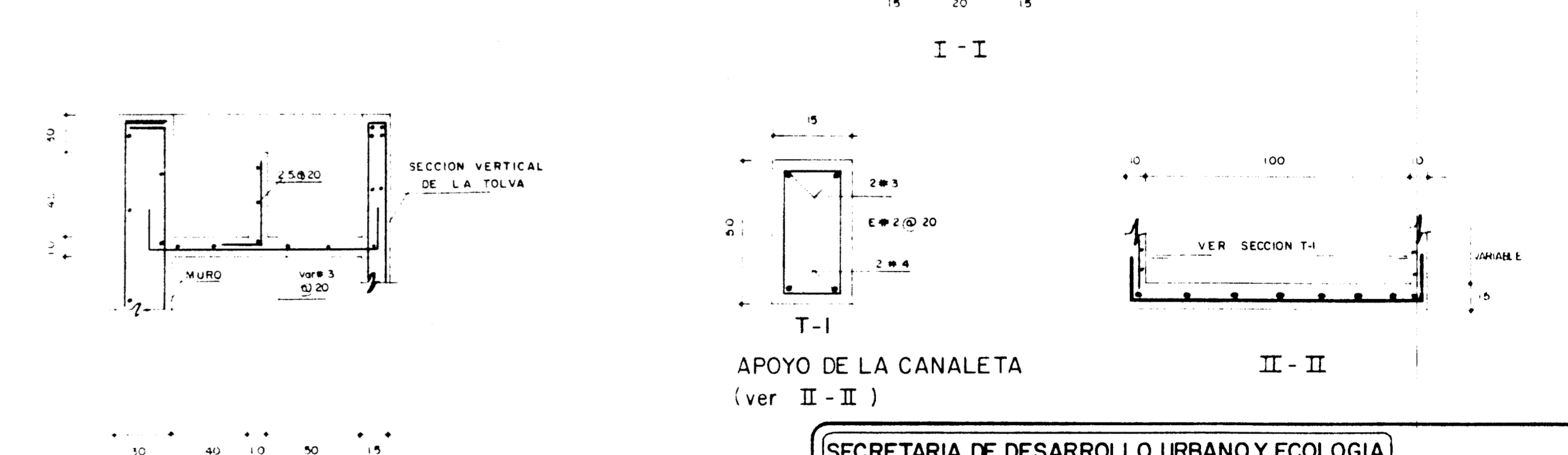
CORTE A - A'



CORTE B - B



DETALLE I



APOYO DE LA CANALETA (ver II - II)

III - III

VER NOTAS GENERALES EN PLANO DE PRETRATAMIENTO

SECRETARIA DE DESARROLLO URBANO Y ECOLOGIA		
SUBSECRETARIA DE ECOLOGIA		
DIRECCION GENERAL DE PREVENCIÓN Y CONTROL DE LA CONTAMINACIÓN AMBIENTAL		
PLANO N°	PROYECTO EJECUTIVO PARA EL MANEJO TRATAMIENTO Y DISPOSICIÓN DE LAS AGUAS RESIDUALES EN PATZUNHO, MICHOACÁN PLANTA EMBARCADERO	PROYECTO
PE-10	CONTRATO NÚMERO	FECHA
		DICIEMBRE 1987
REACTOR ANAEROBIO (ESTRUCTURAL)		
CARO RENE ALTAMIRANO PEREZ	ING ALFREDO F. DAVID GUDI	
DIRECTOR GENERAL	DIRECTOR DE COORDINACIÓN INTERSECTORIAL	
		ELC. MANUEL CAMACHO S. SECRETARIO DE DESARROLLO URBANO Y ECOLOGIA C.F.S. SERGIO REYES LUJAN SUBSECRETARIO DE ECOLOGIA