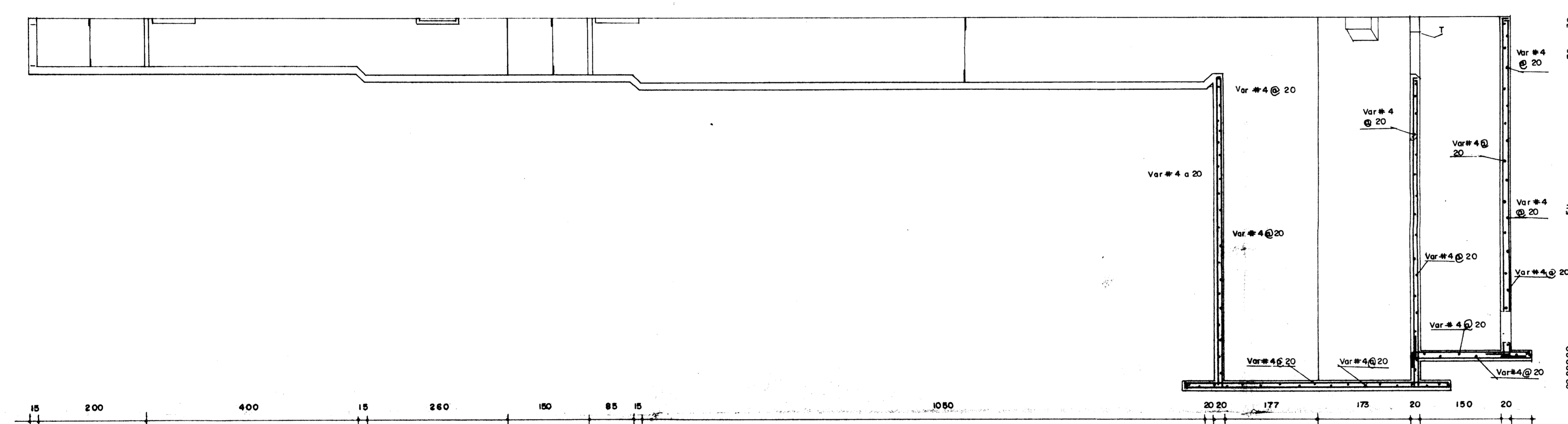


PLANTA



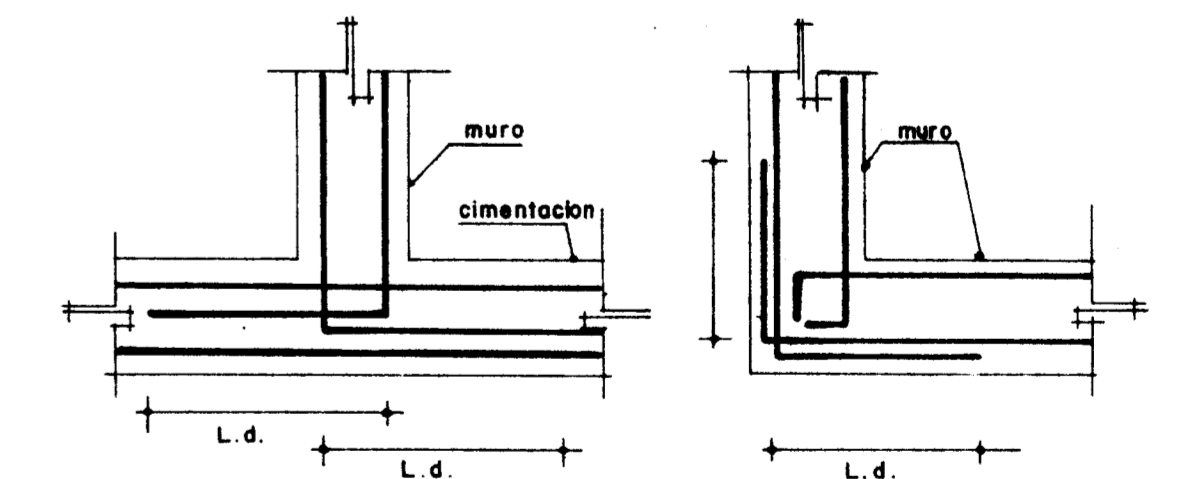
CORTE A - A'

NOTAS :

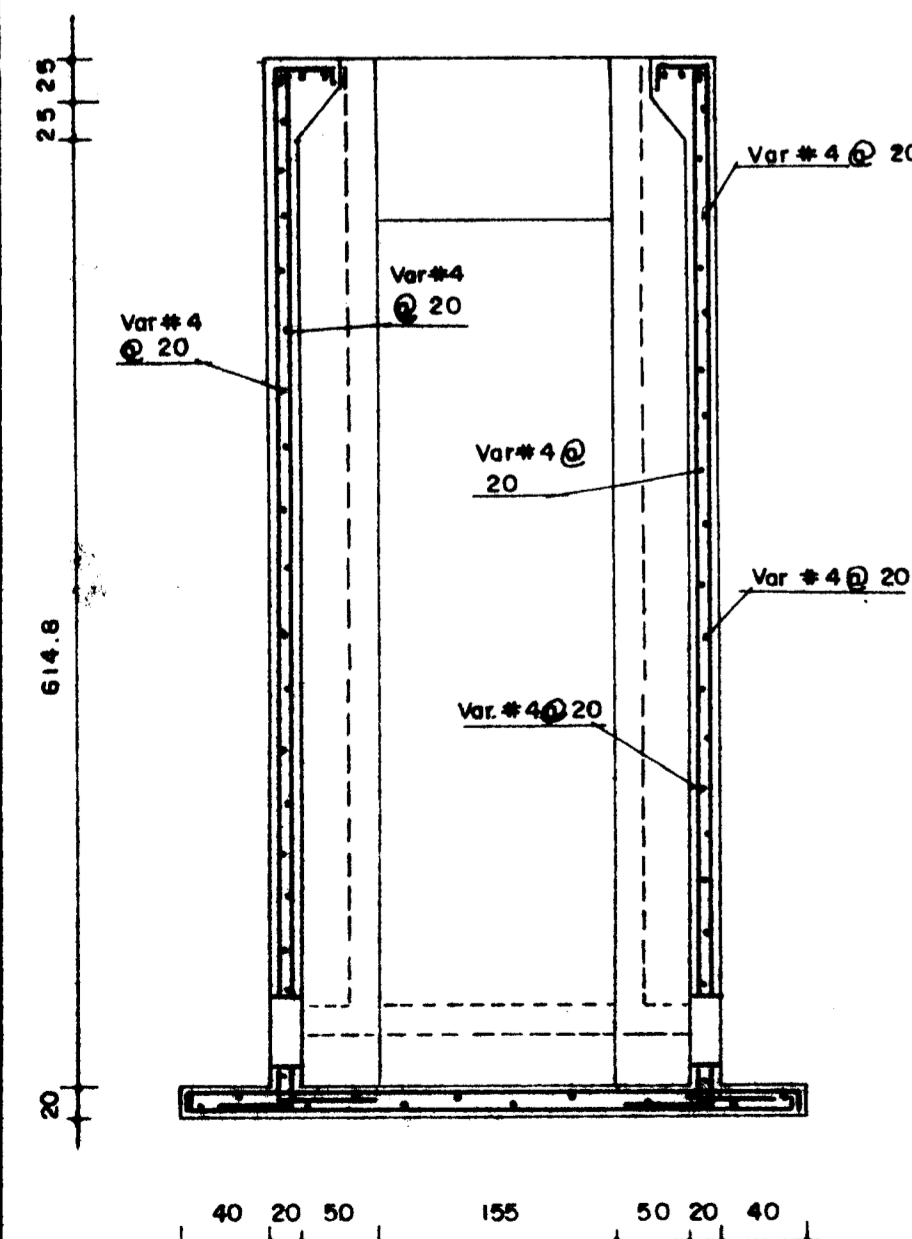
- ACOTACIONES EN CENTIMETROS.
- LOS NIVELES SERAN LOS INDICADOS EN LOS DIMENSIONALES.
- ACERO DE REFUERZO $f_y = 4200 \text{ Kg/cm}^2$
- CONCRETO $f_c = 200 \text{ Kg/cm}^2$
- TODO EL CONCRETO SERA VIBRADO Y CURADO, CON AGREGADO GRUESO MAXIMO DE 19 mm (3/4") DE DIAMETRO Y CON IMPERMEABILIZANTE INTEGRAL.
- EL RECUBRIMIENTO MINIMO SERA DE 3cm, EXCEPTO EN CIMENTACION QUE SERA DE 5 cm.
- DEBERAN UTILIZARSE LAS SIGUIENTES LONGITUDES DE DESARROLLO

VARILLA #	L.D. (cm)
2.5	30
3	30
4	32
5	40
6	51

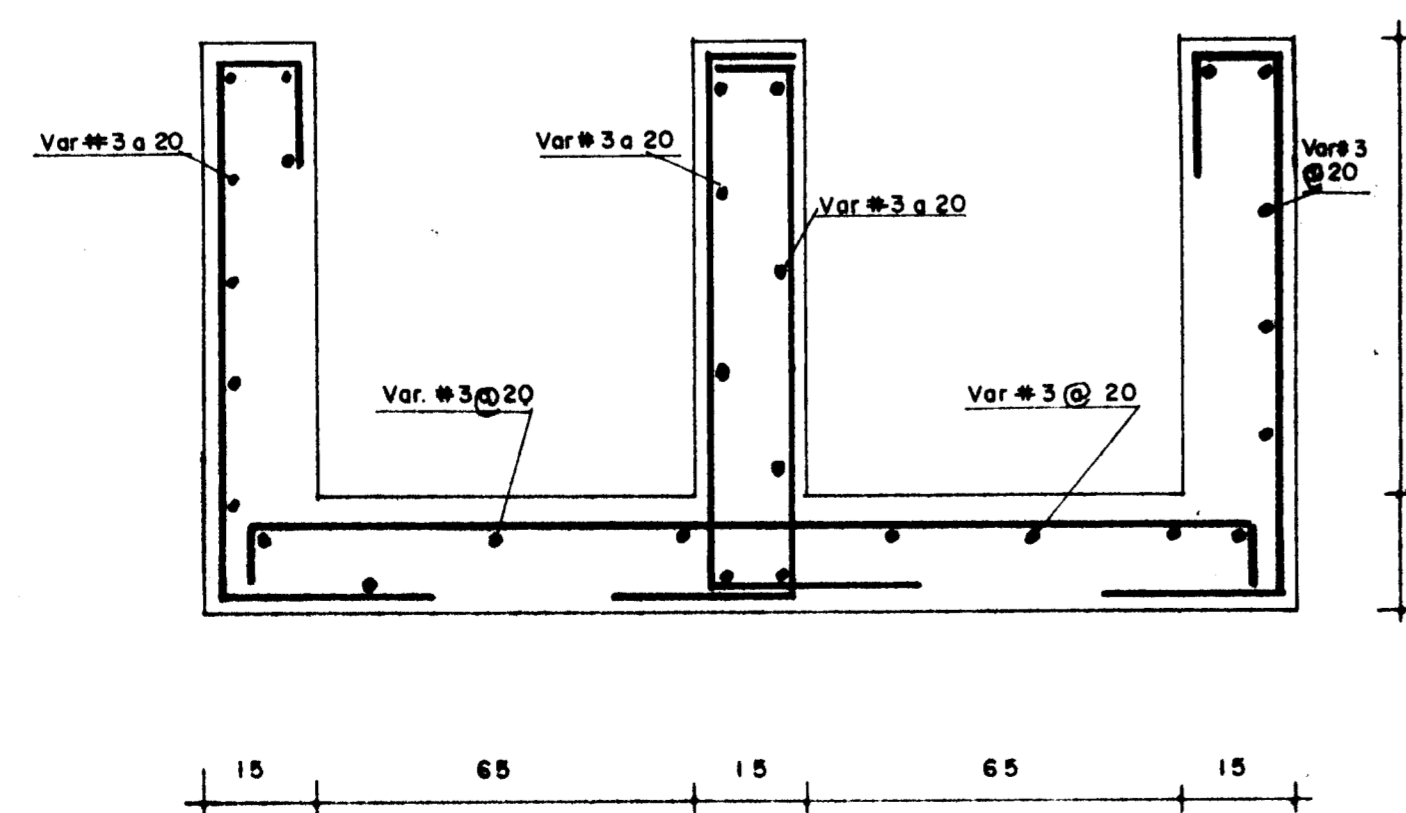
- LA SEPARACION DE ESTRIBOS DEBERA ACORTARSE EN LAS COLUMNAS A LA MITAD DE SU SEPARACION EN UNA LONGITUD DE UN SEXTO DE LA TOTAL AL LLEGAR AL NUDO
- LAS PUNTAS DE ANCLAJE DE LOS ESTRIBOS SERA DE 20 DIAMETROS DE LA VARILLA QUE LO FORMA CUANDO EL DOBLEZ SEA A 90° y 10 DIAMETROS PARA DOBLEZ A 135°
- DEBERAN RESPETARSE LOS SIGUIENTES DETALLES DE ANCLAJE.



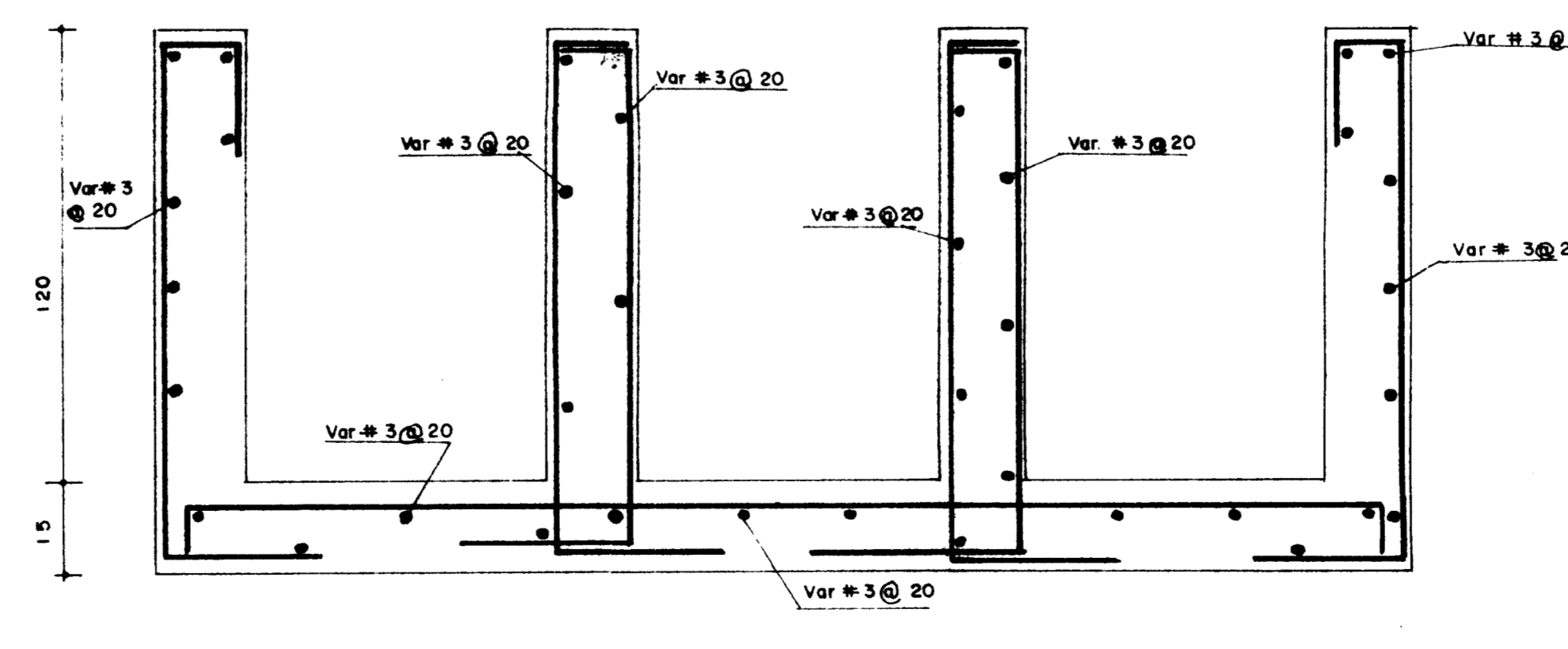
- EN LAS CAJAS Y DEMAS ESTRUCTURAS QUE ALMACENEN LIQUIDO DEBERA COLOCARSE UNA JUNTA DE P.V.C. DE Ø 15 cm (6") DE ANCHO.



CAJA DE ALIMENTACION A SEDIMENTADOR SECUNDARIO



SECCION DE CANAL DE REJAS



SECCION DEL CANAL DESARENADOR

SECRETARIA DE DESARROLLO URBANO Y ECOLOGIA

SUBSECRETARIA DE ECOLOGIA

DIRECCION GENERAL DE PREVENCIÓN Y CONTROL DE LA CONTAMINACIÓN AMBIENTAL

PROYECTO: TRATAMIENTO Y DISPOSICION DE LAS AGUAS RESIDUALES EN PATZUCAHO, MICH. PLANTA GUANI

PLANO N° PE-3

CONTRATO NUMERO: FECHA: DICIEMBRE 1987

ESCALA:

PRETRATAMIENTO (ESTRUCTURAL)

C. ARQ. RENE ALTAMIRANO PEREZ DIRECTOR GENERAL

C. ING. ALFREDO F. DAVID GIDI DIRECTOR DE COORDINACION INTERSECTORIAL

C. LIC. MANUEL CAMACHO S. SECRETARIO DE DESARROLLO URBANO Y ECOLOGIA

C. FIS. SERGIO REYES LUJAN SUBSECRETARIO DE ECOLOGIA