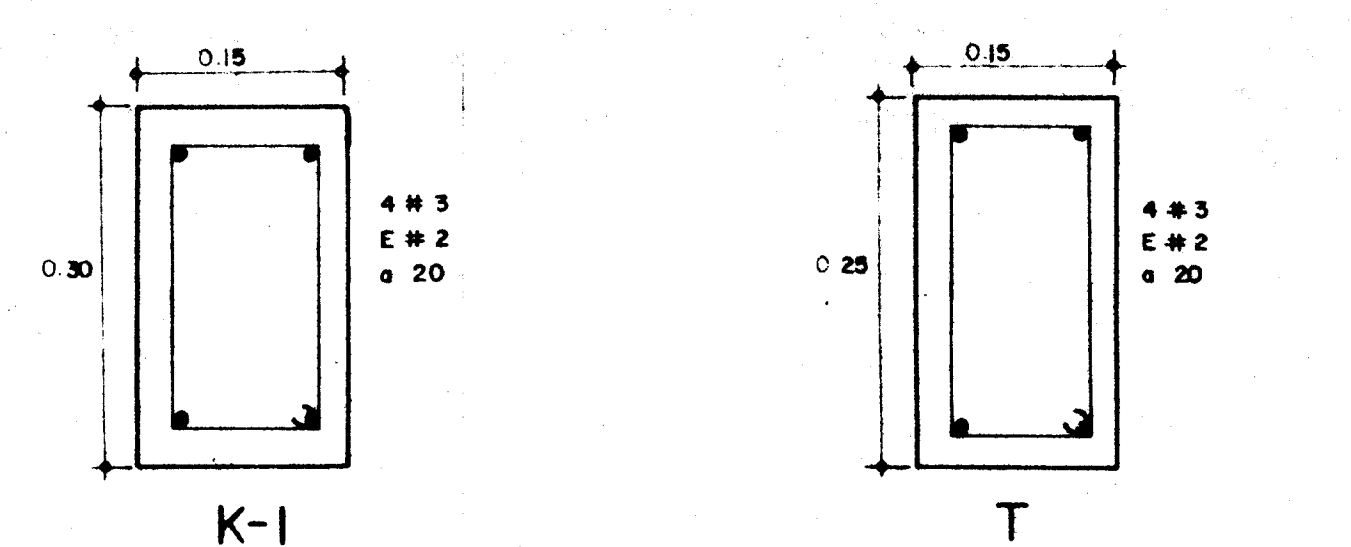
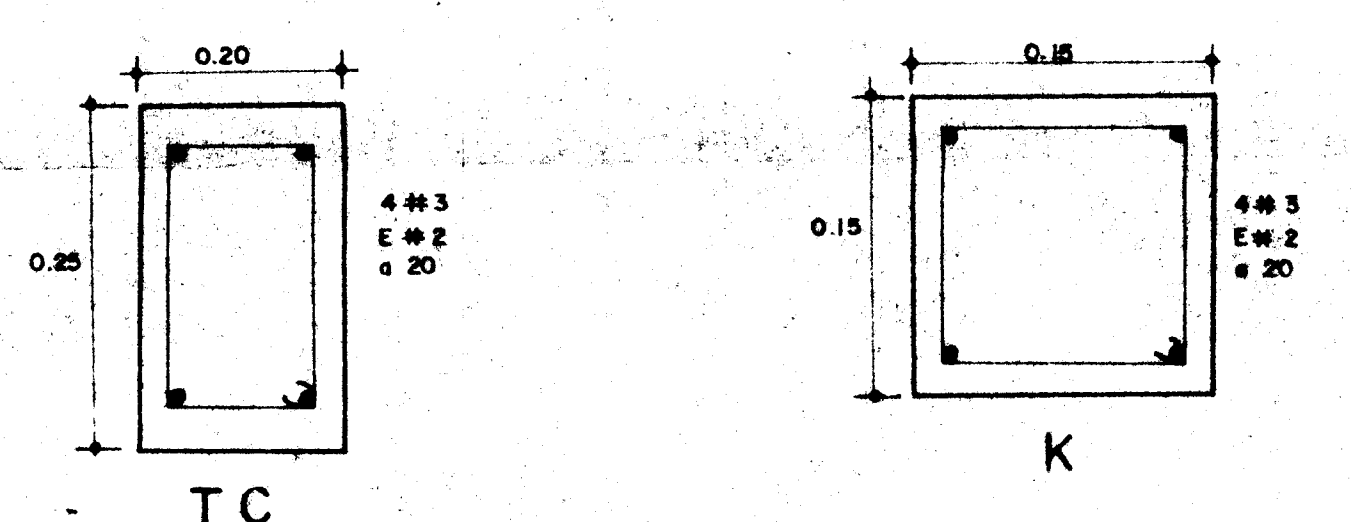
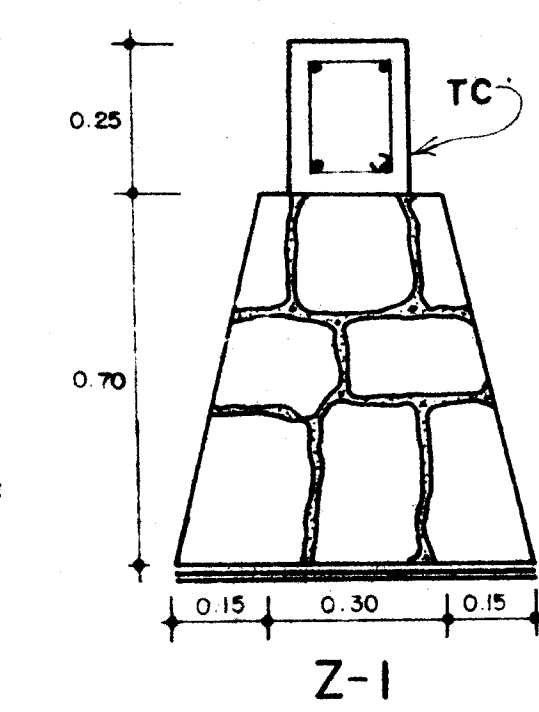
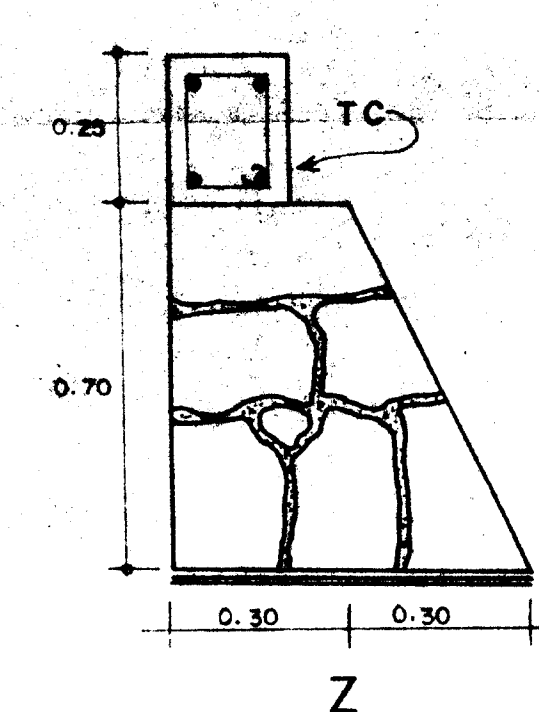
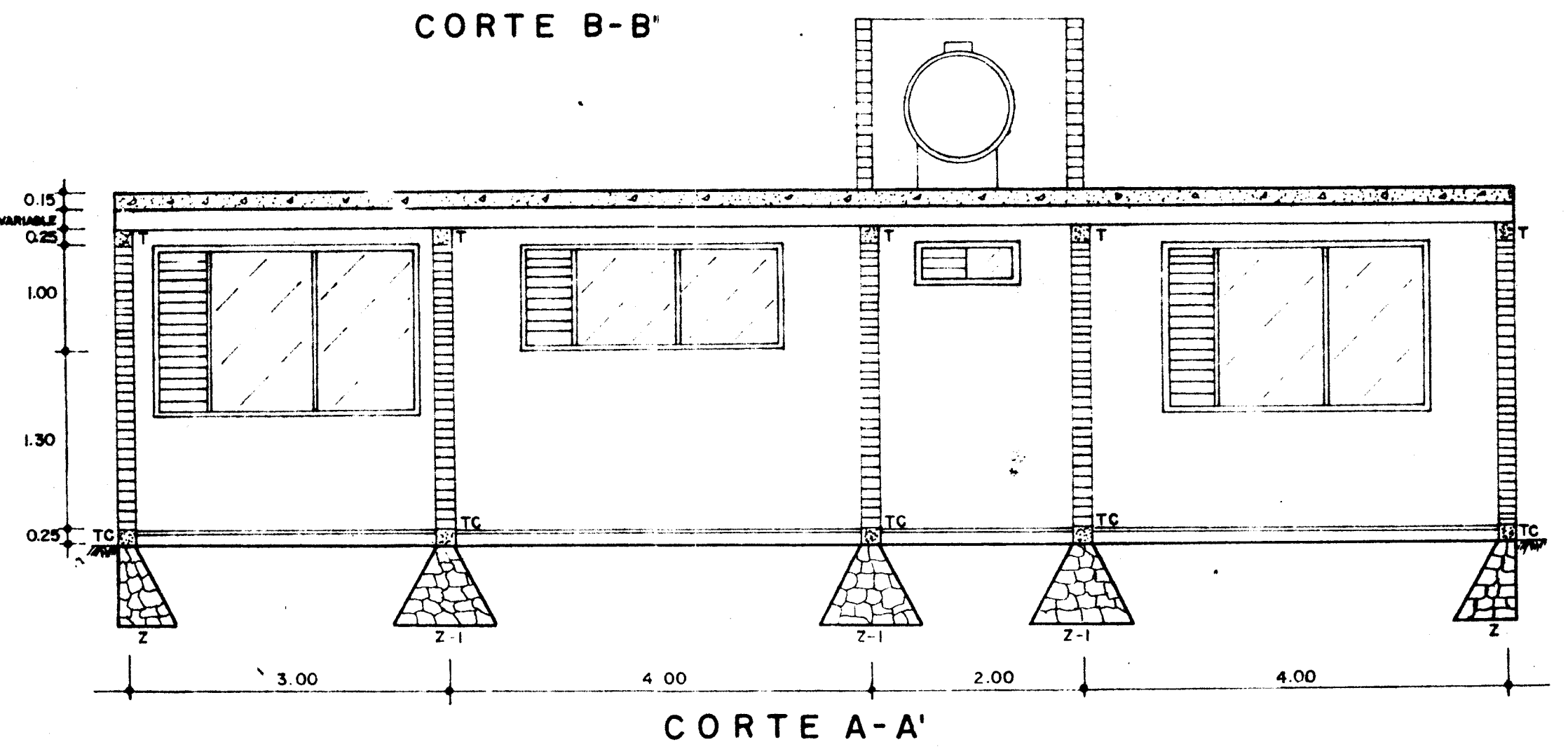
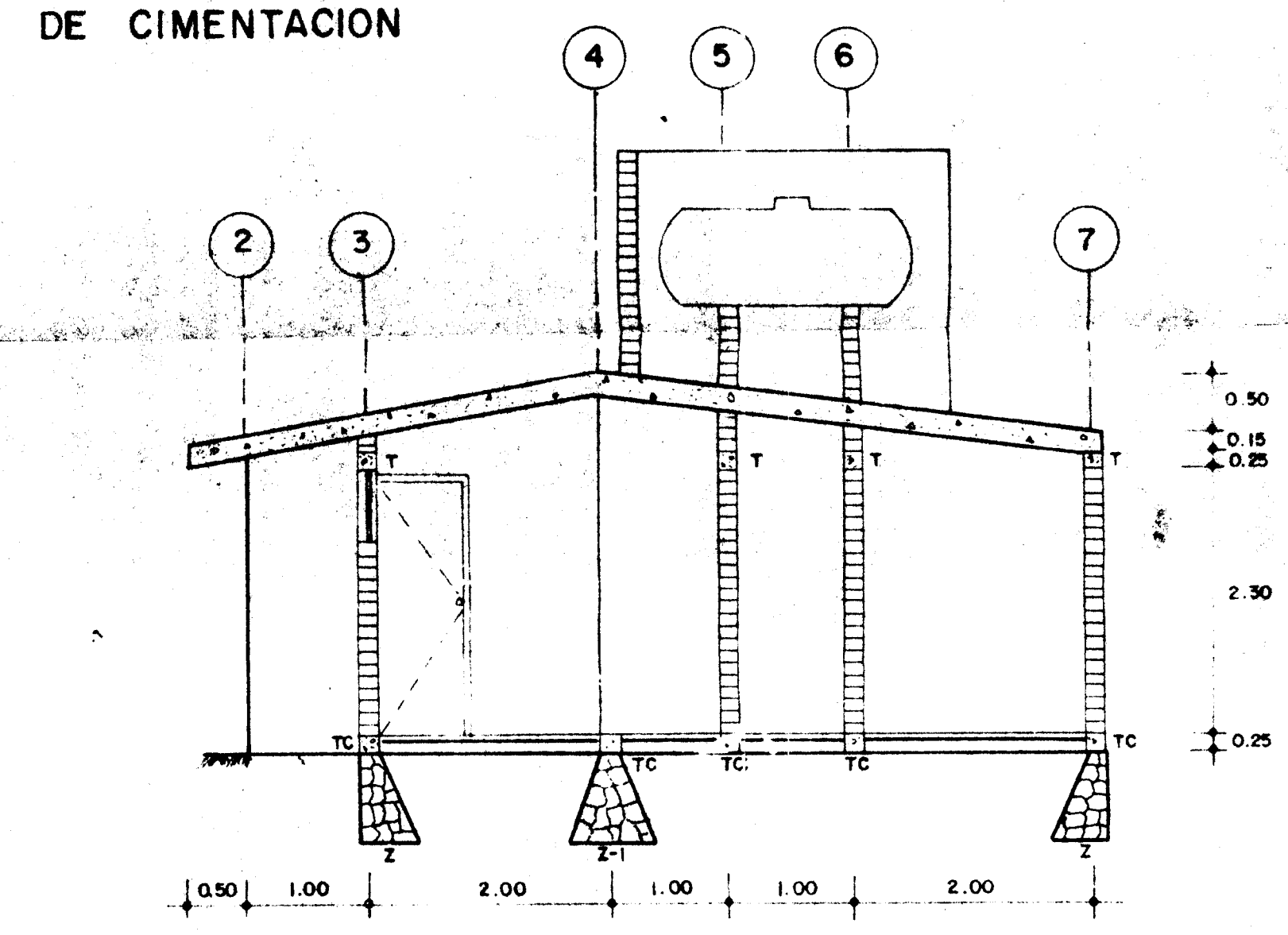
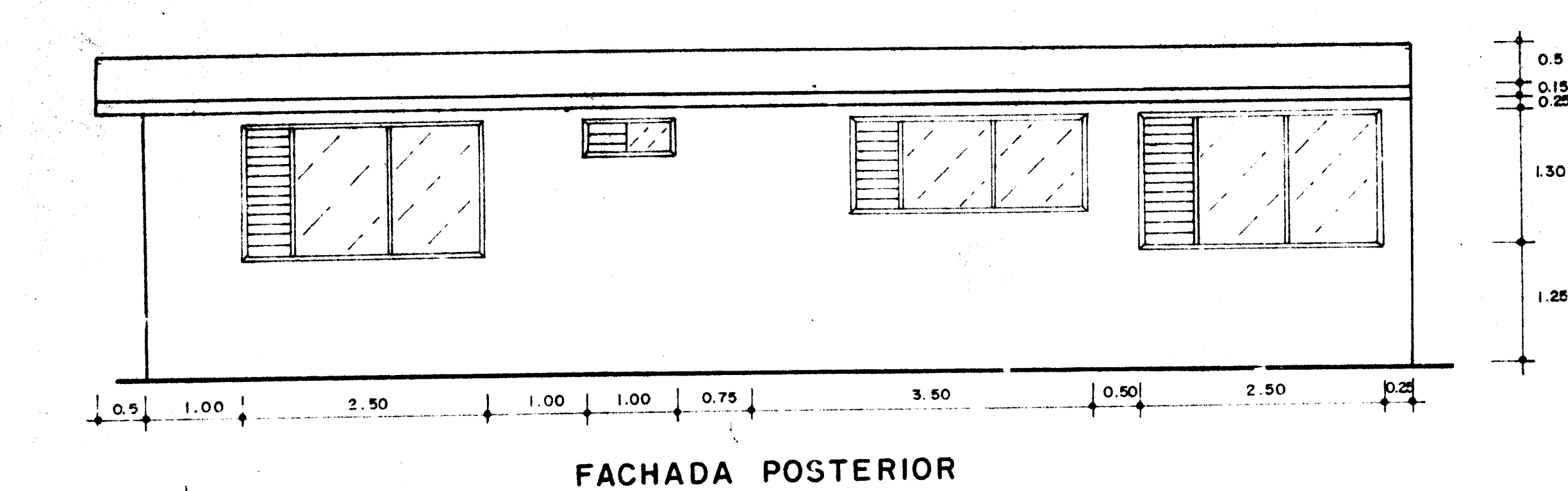
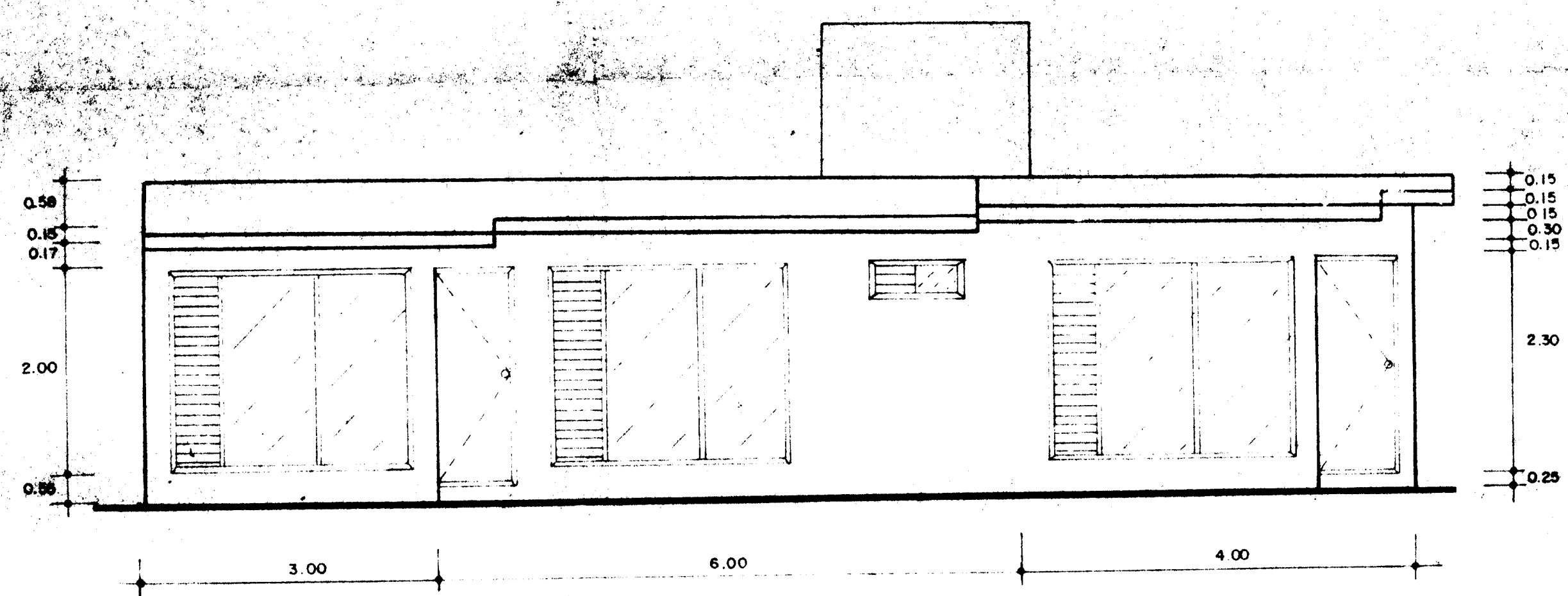
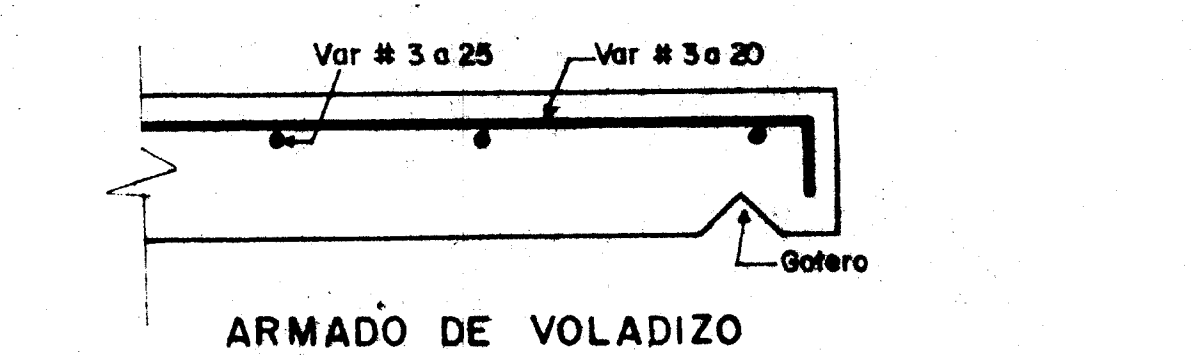
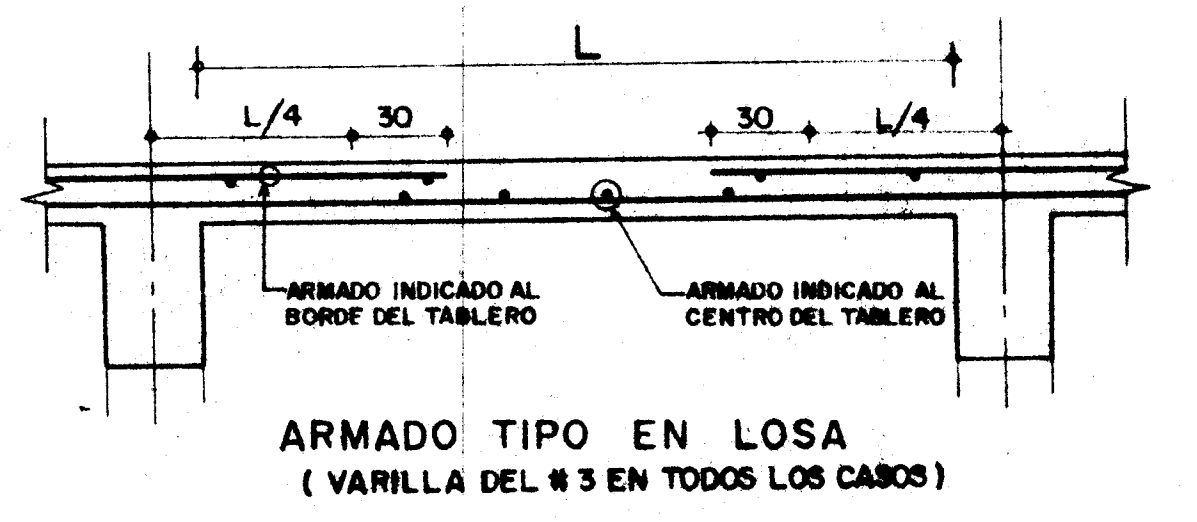


- NOTAS:**
- 1) NIVELES EN METROS
  - 2) ACOTACIONES EN METROS
  - 3) CONSTANTES DE LOS MATERIALES  
CONCRETO  $F_c = 200 \text{ Kg/cm}^2$   
ACERO  $F_y = 4200 \text{ Kg/cm}^2$
  - 4) TODO EL CONCRETO SERA VIBRADO Y SE LE ADICIONARA IMPERMEABILIZANTE INTEGRAL CON AGREGADO GRSO MAXIMO DE 19 m.m.
  - 5) EN ANCLAJES Y TRASLAPES UTILICENSE LAS SIGUIENTES LONGITUDES DE DESARROLLO  

VAR. #	L. D. (cm)
3	30
4	32
5	40
6	25
  - 6) LAS PUNTAS DE LOS ESTRIBOS TENDRAN UNA LOGITUD DE 20 DIAMETROS DE LA VARILLA QUE LO FORMA PARA DOBLEZ A 90° Y DE 10 DIAMETROS PARA DOBLEZ A 135°

- SIMBOLOGIA**
- CASTILLO
  - TRABE O CERRAMIENTO
  - SEPARACION DE ARMADO EN LOSAS



**ACE**  
INGENIEROS CONSULTORES Y CONSTRUCTORES, S.A.

SECRETARIA DE DESARROLLO URBANO Y ECOLOGIA  
 SUBSECRETARIA DE ECOLOGIA  
 DIRECCION GENERAL DE PREVENCIÓN Y CONTROL DE LA CONTAMINACION AMBIENTAL

PROYECTO: TRATAMIENTO Y DISPOSICION DE LAS AGUAS RESIDUALES EN PATZCUARO, MICH. (P. GUANI)

PLANO Nº PE-2

CONTRATO NUMERO: FECHA: DICIEMBRE 1987 ESCALA:

**CASA OFICINA, LABORATORIO Y CONTROL DE MOTORES PROYECTO ESTRUCTURAL**

C. ING. RENE ALVARADO PEREZ DIRECTOR GENERAL  
 ING. ALFREDO F. DAVID SIDI SUBDIRECTOR DE OBRA

C. LIC. MANUEL CANACHO BOLIA SECRETARIO DE DESARROLLO URBANO Y ECOLOGIA  
 C. FIS. SERGIO REYES LUJAN SUBSECRETARIO DE ECOLOGIA

