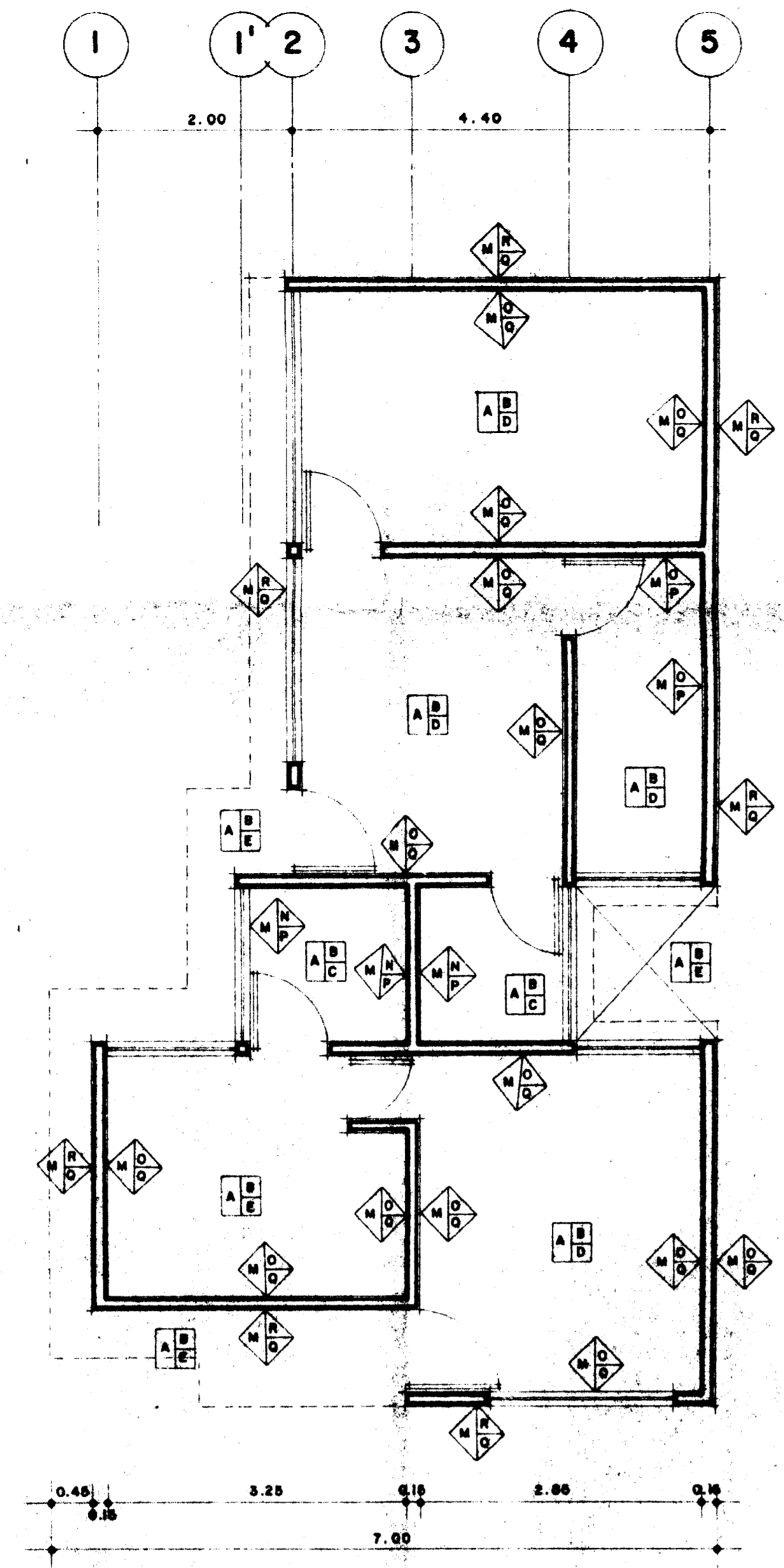
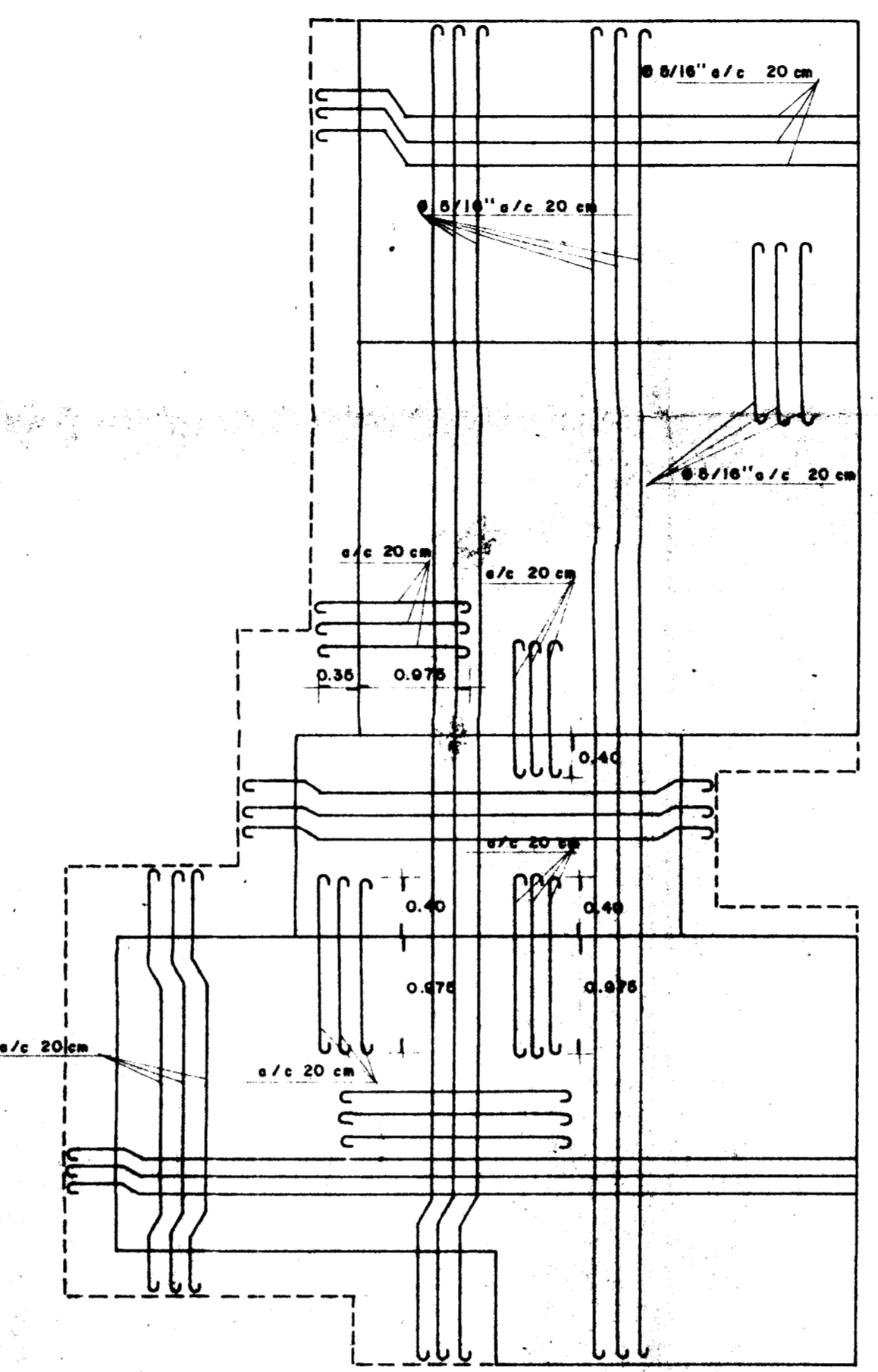


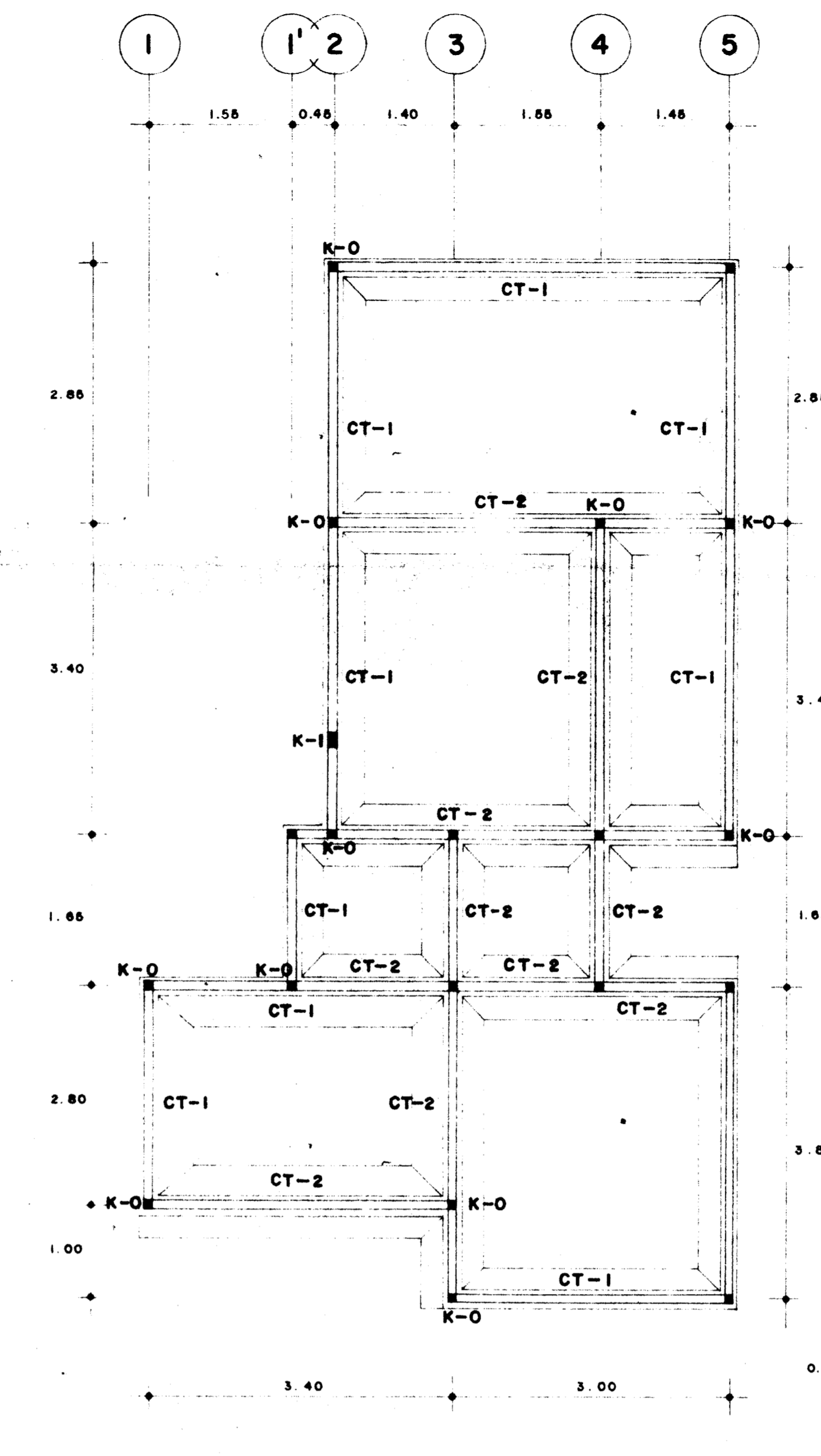
PLANTA ARQUITECTONICA



PLANTA DE ACABADOS



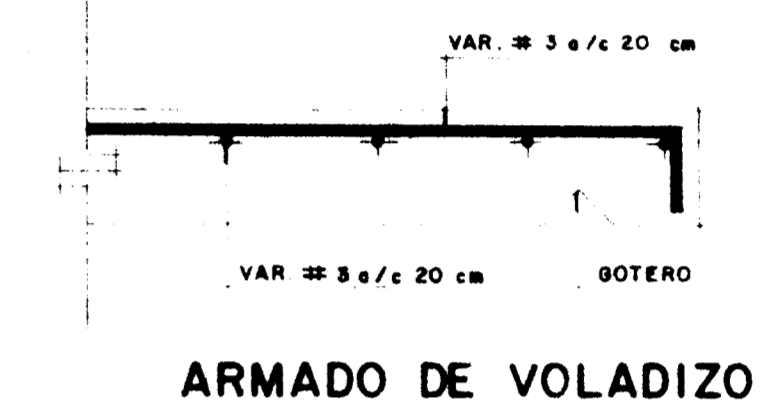
ARMADO LOSA DE AZOTEA



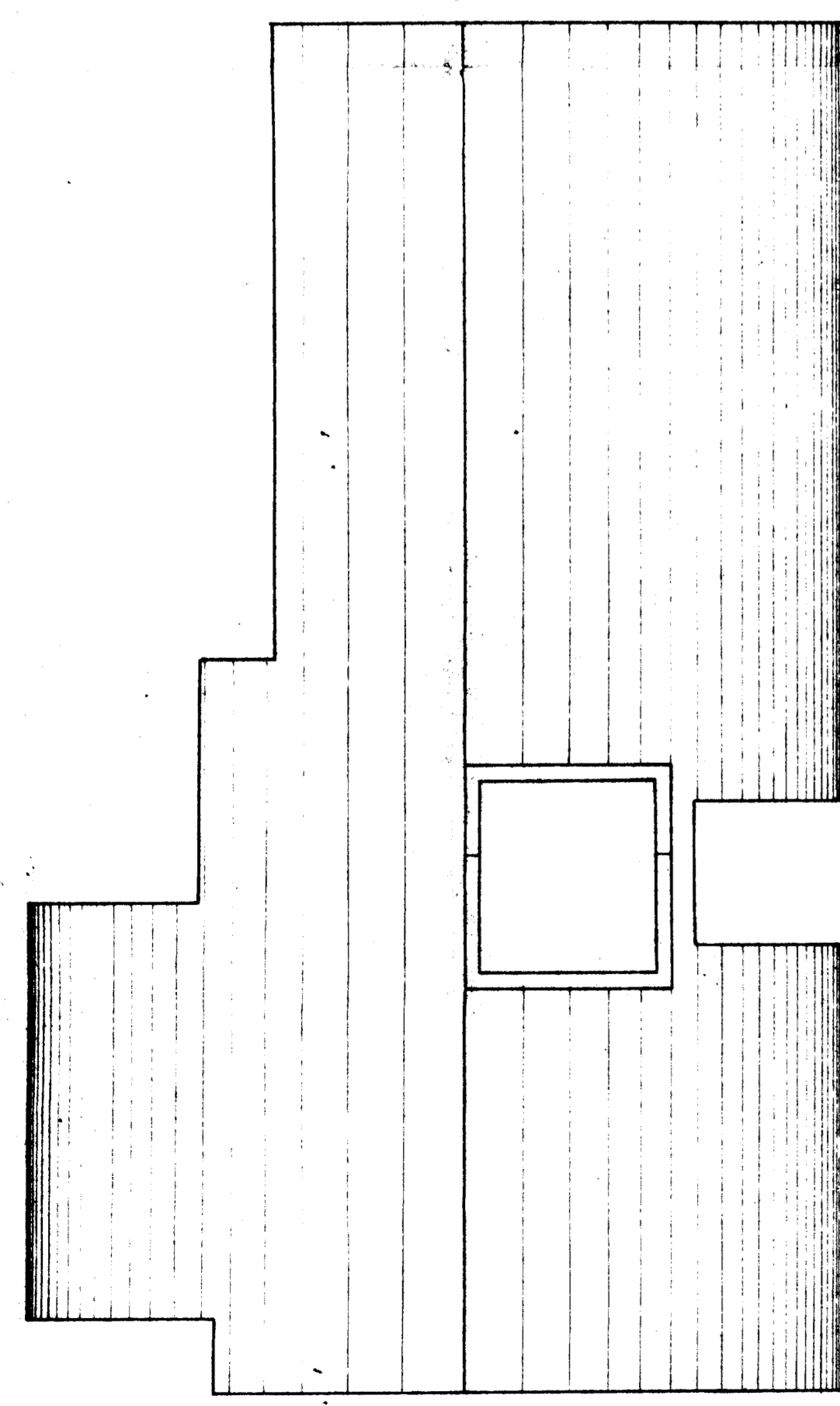
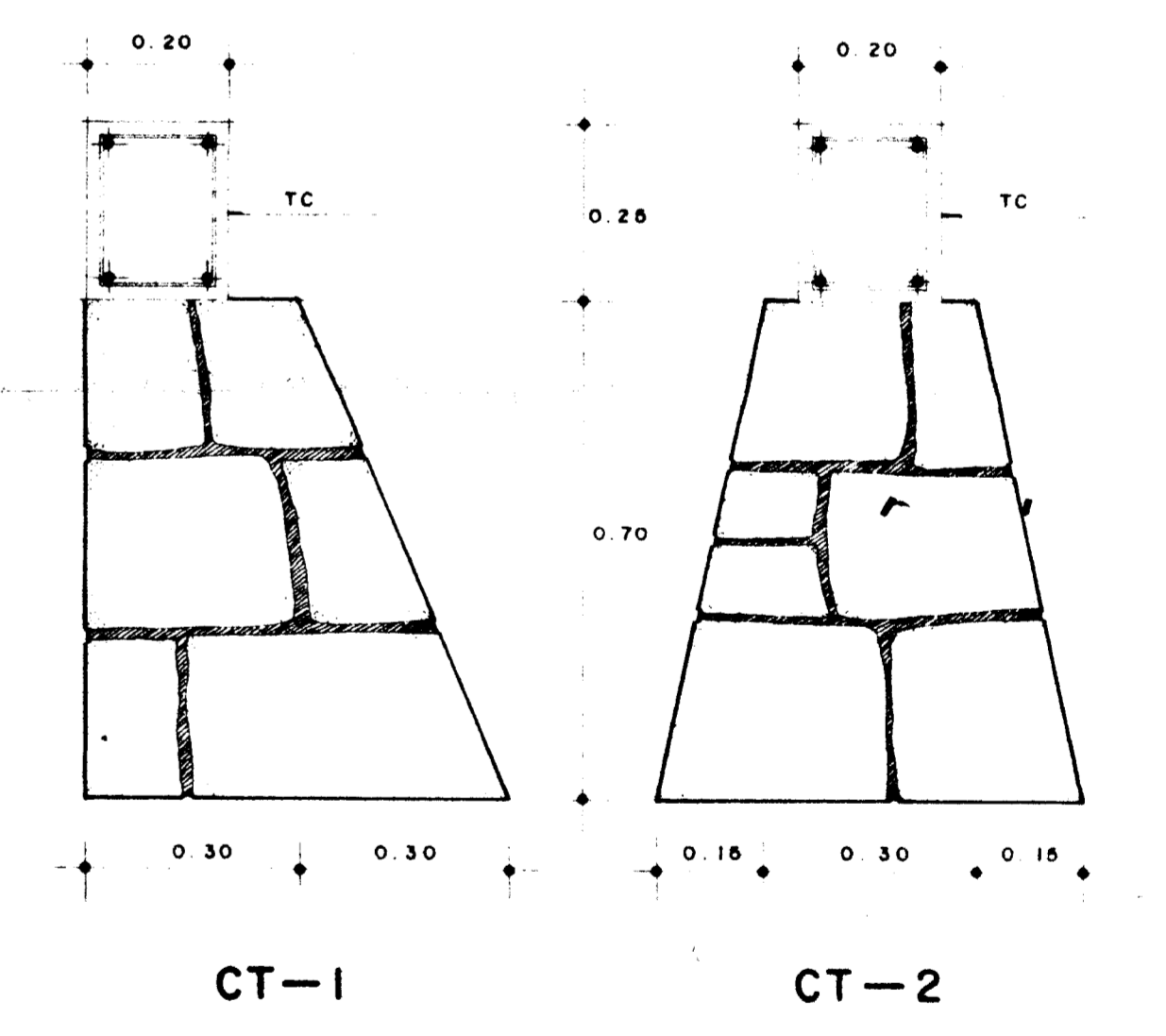
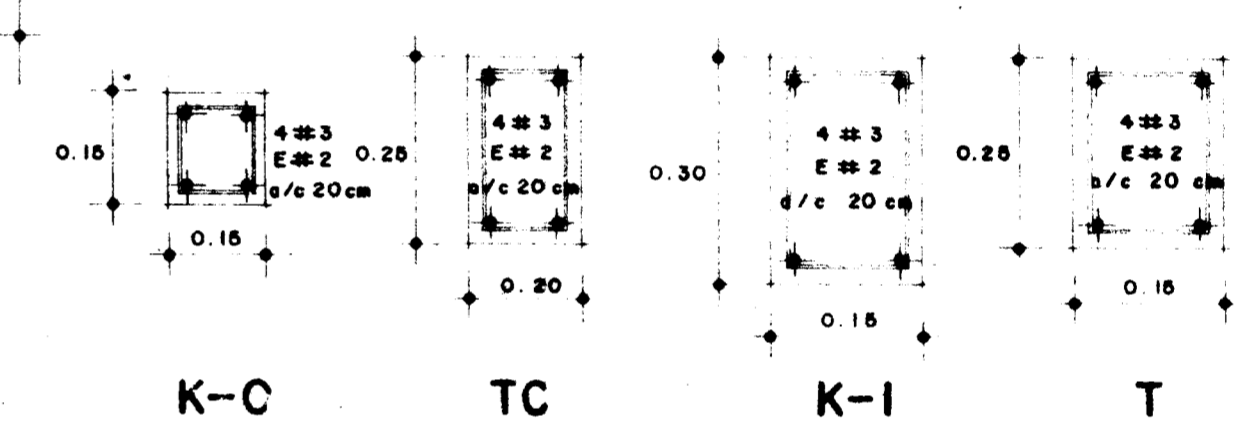
PLANTA DE CIMENTACION

SIMBOLOGIA DE ACABADOS

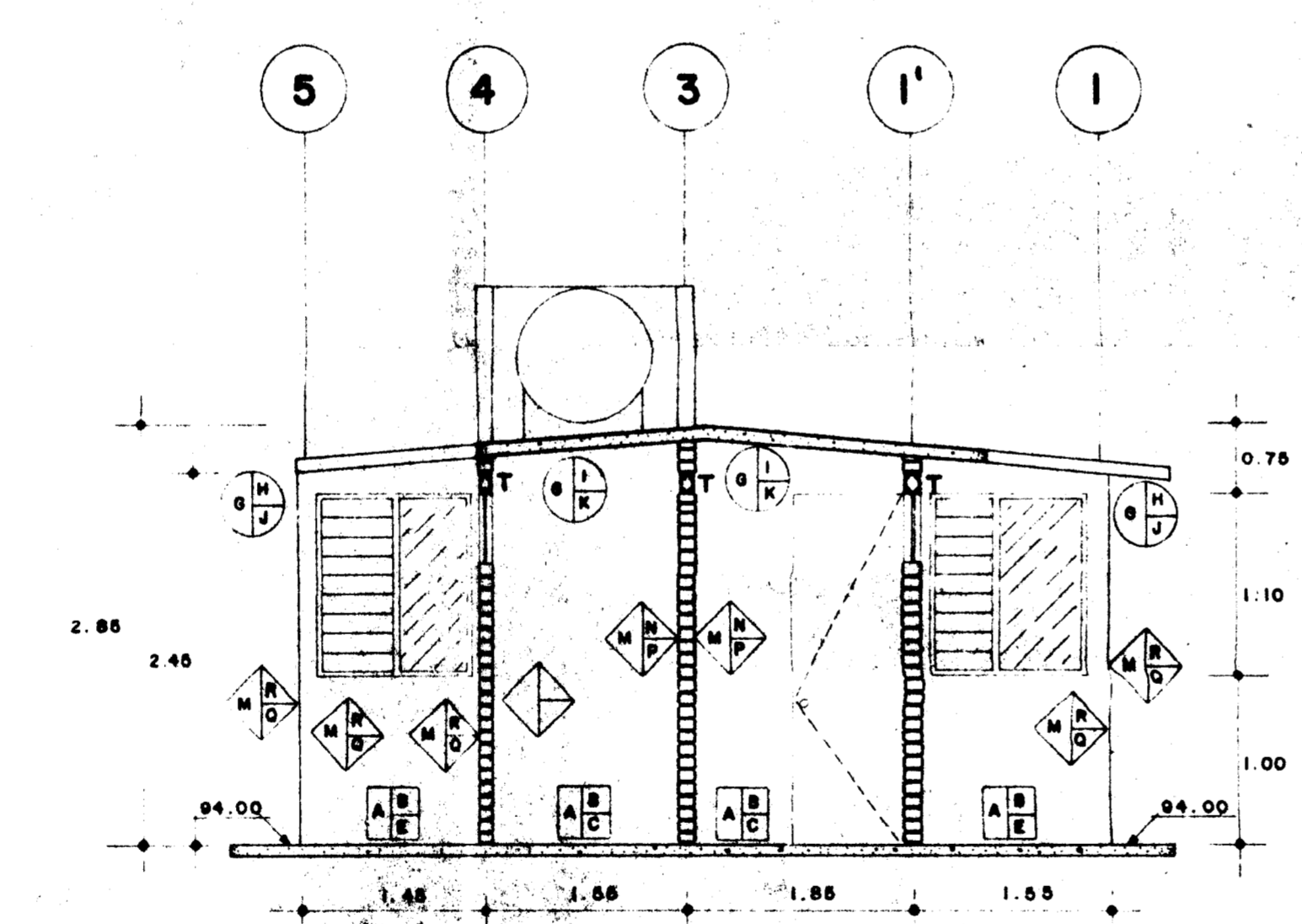
PISOS			CIELOS			MUROS		
1	2	3	1	2	3	1	2	3
BASE	INICIAL	FINAL	BASE	INICIAL	FINAL	BASE	INICIAL	FINAL
A. FIRME DE CONCRETO	H. LOSA DE CONCRETO	M. MURO DE TABIQUE						
B. EMPASTADO DE CEMENTO	I. APLANADO DE CEMENTO-ARENA	N. ZARPEO Y AFINE						
C. AZULEJO ANTIDERRAMA	J. APLANADO DE YESO	O. APLANADO DE YESO						
D. LOSETA DE 30 x 30 cm	K. PINTURA VINILICA	P. AZULEJO DE COLOR						
E. ACABADO PULIDO DE CEMENTO	L. PINTURA DE ACEITE	Q. PINTURA VINILICA						
		R. APLANADO CEMENTO-ARENA						



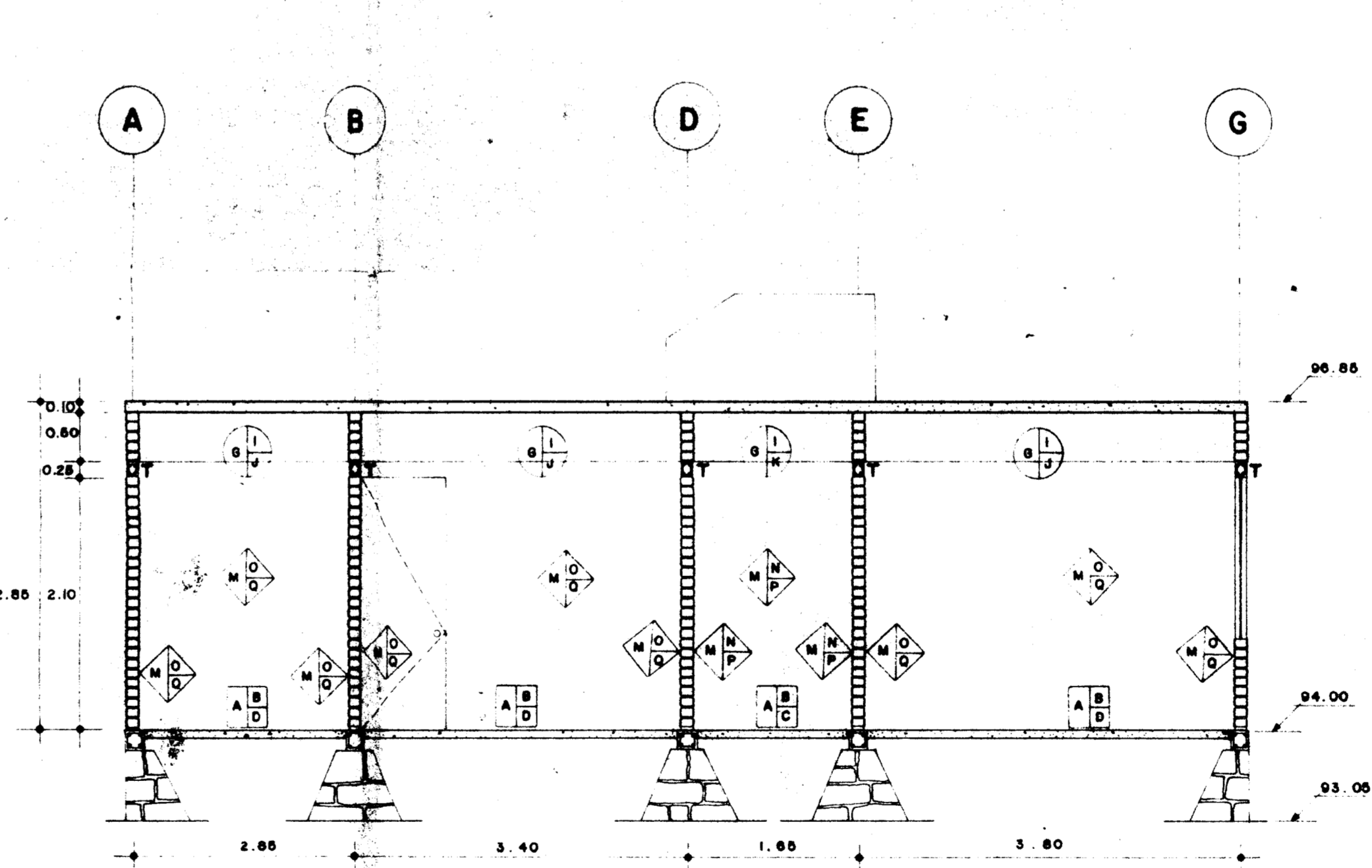
ARMADO DE VOLADIZO



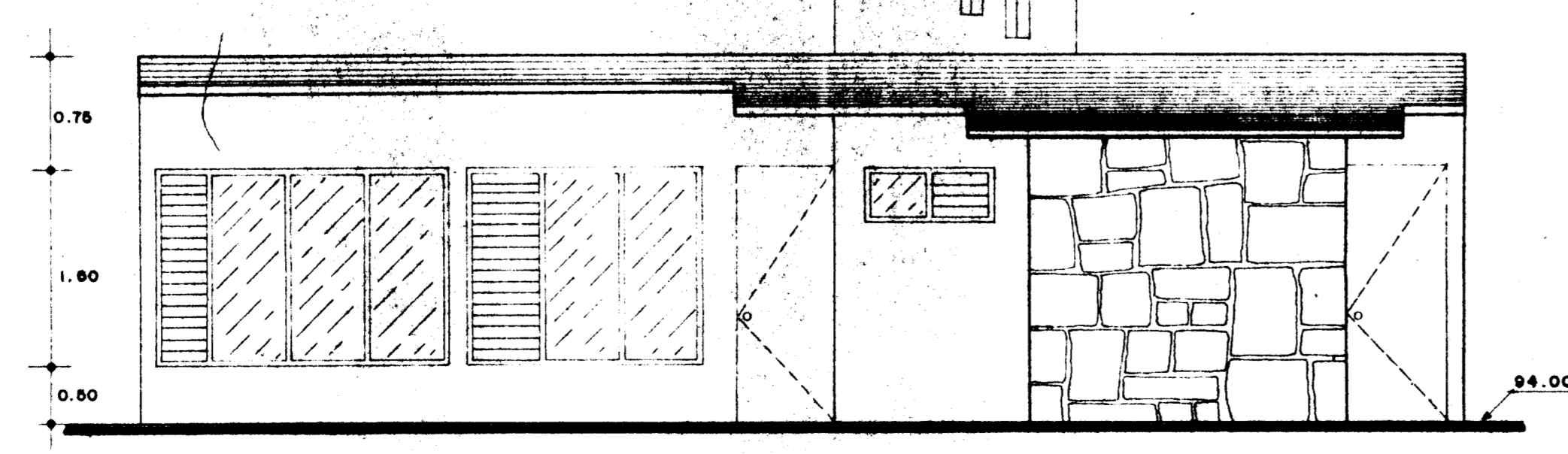
PLANTA LOSA DE AZOTEA



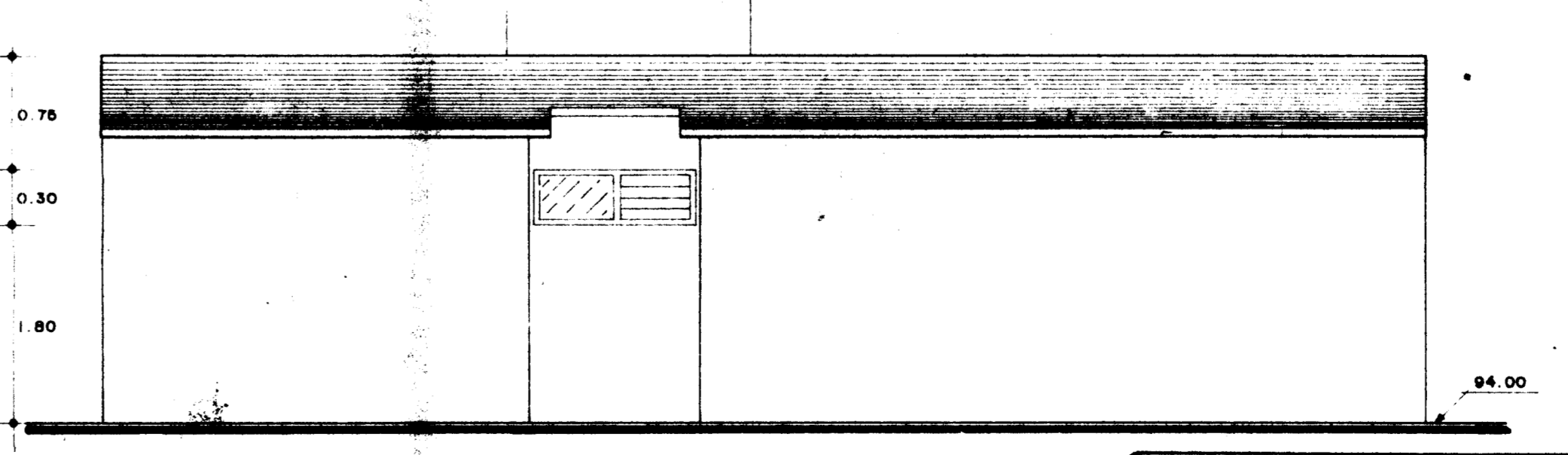
CORTE B-B'



CORTE A-A'



FACHADA PRINCIPAL



FACHADA POSTERIOR

ACE
INGENIEROS CONSULTORES Y CONSTRUCTORES, S. A.

SECRETARIA DE DESARROLLO URBANO Y ECOLOGIA
SUBSECRETARIA DE ECOLOGIA
DIRECCION GENERAL DE PREVENCIÓN Y CONTROL DE LA CONTAMINACIÓN AMBIENTAL

PLANO N° **PA-1** PROYECTO EJECUTIVO PARA EL MANEJO, TRATAMIENTO Y DISPOSICIÓN DE LAS AGUAS RESIDUALES EN PATZCUARO, MICH. (PEMBARCADERO)
 CONTRATO NÚMERO: FECHA: DICIEMBRE - 1987 ESCALA:

CASA DEL ENCARGADO ARQUITECTONICO, ACABADOS Y ESTRUCTURAL
 C. ARQ. RENE ALTAMIRANO PEREZ INE. ALFREDO F. CAVIDO DEI
 DIRECTOR GENERAL DIRECTOR DE COORDINACIÓN INTERSECTORIAL

SEDUE
 LIC. MARTEL CAMACHO S. SECRETARIO DE DESARROLLO URBANO Y ECOLOGIA
 C. FID. SERGI REYES LINAN SUBSECRETARIO DE ECOLOGIA