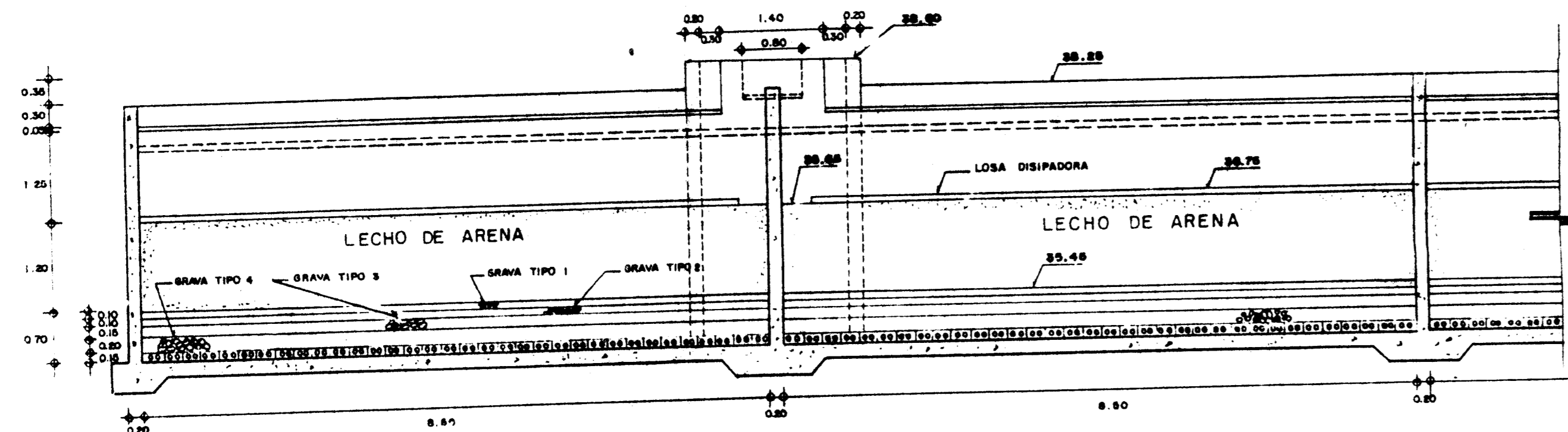
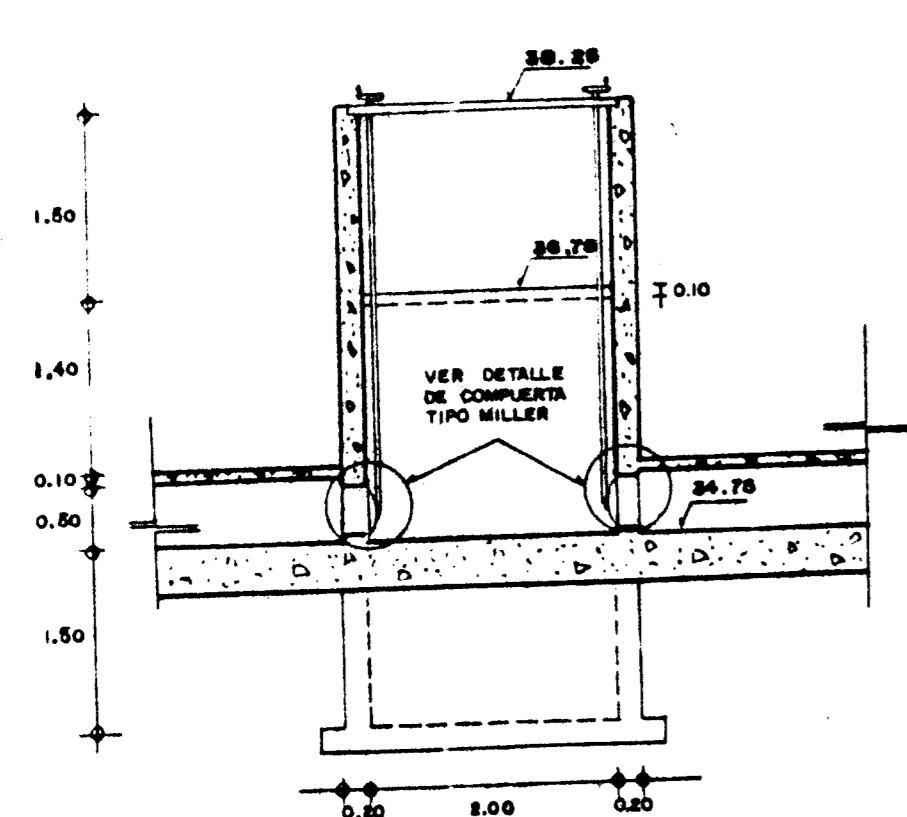


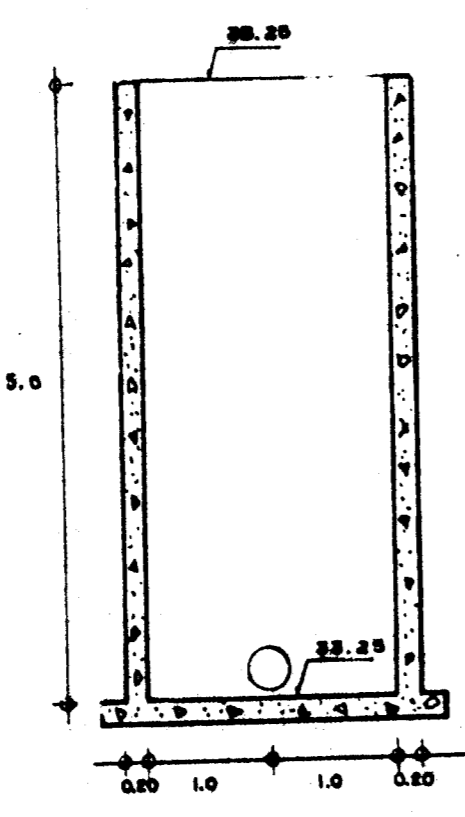
PLANTA



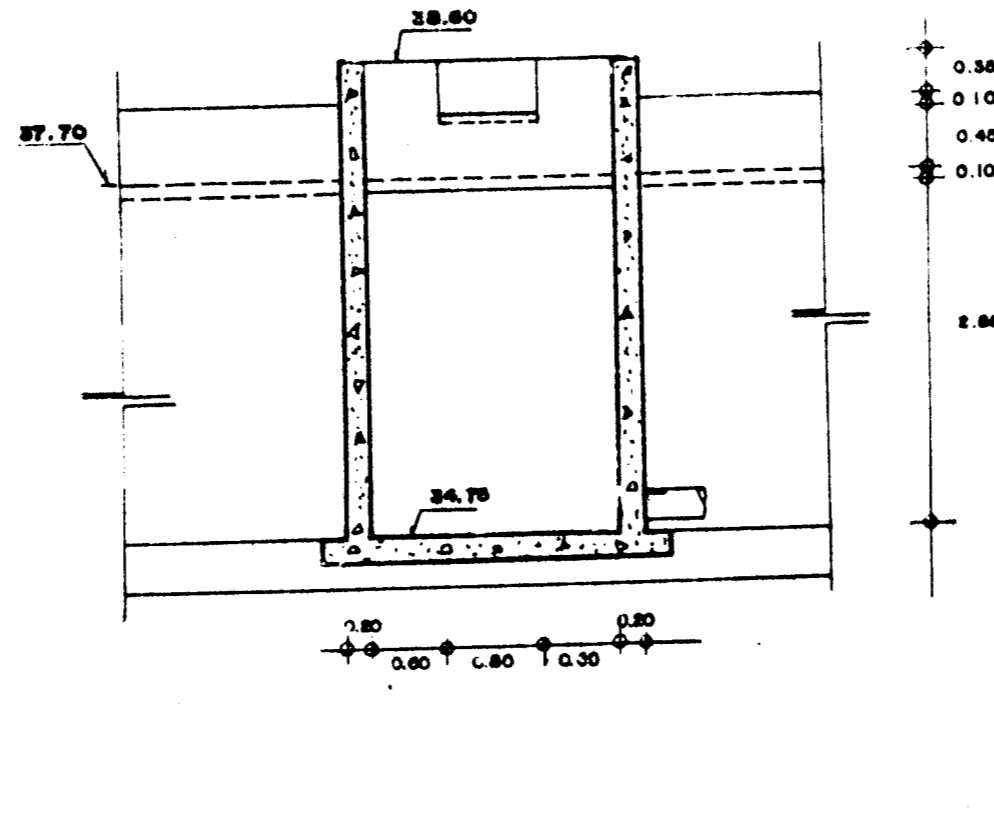
CORTE B-B'



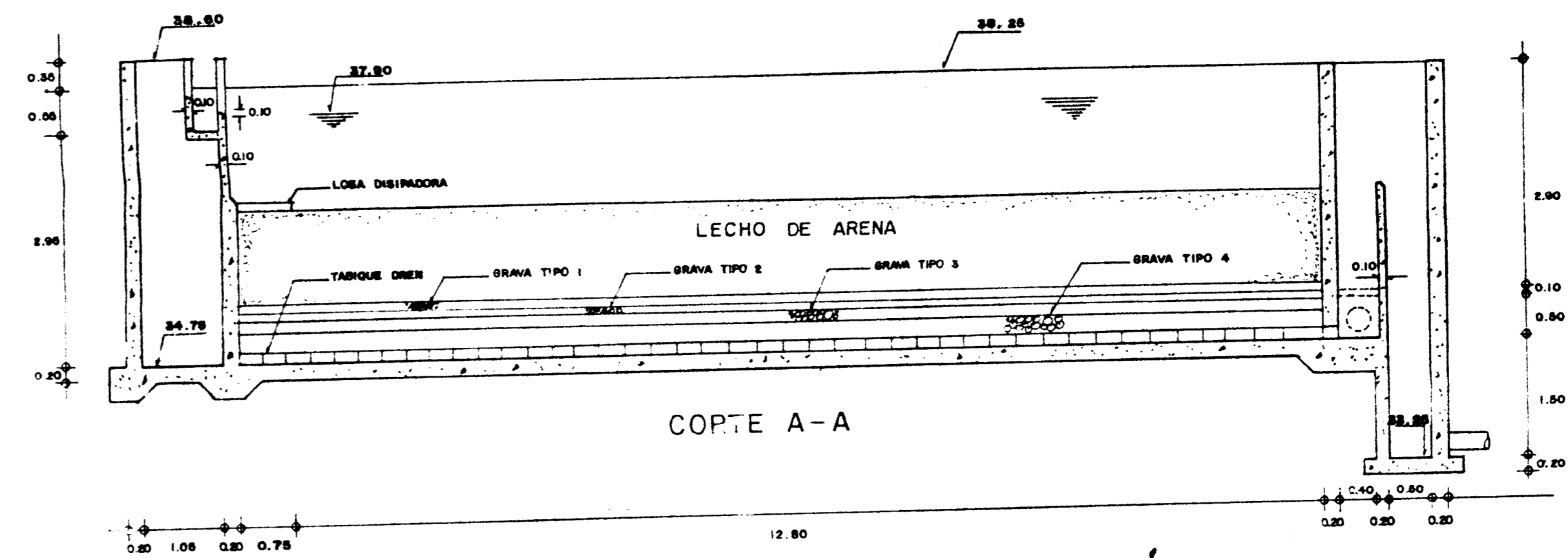
CORTE E-E'



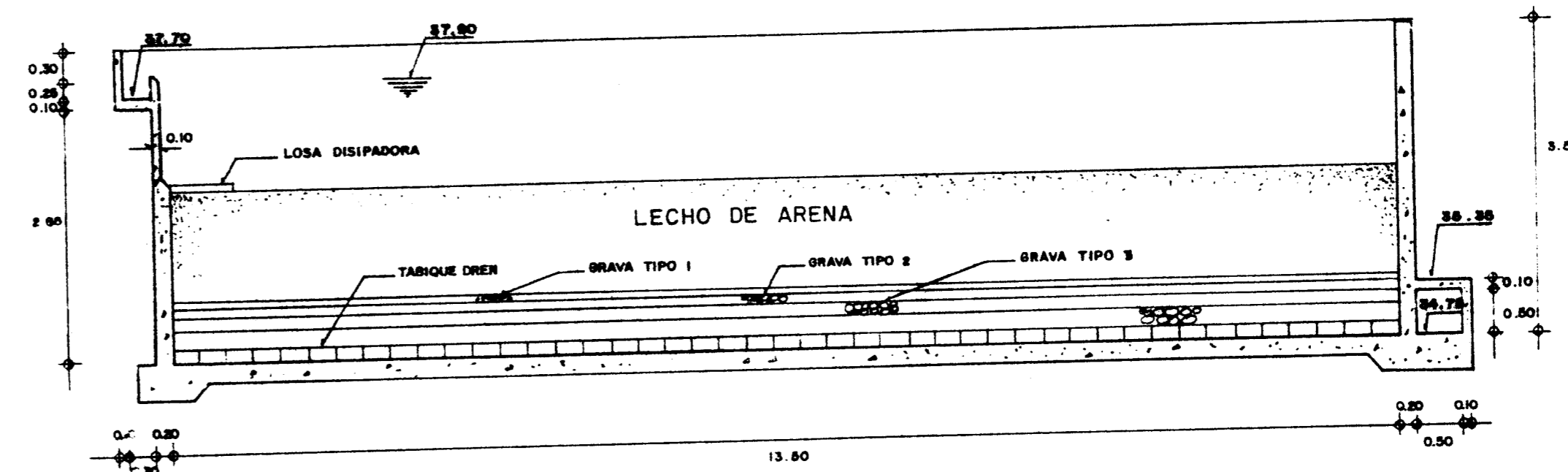
CORTE F-F'



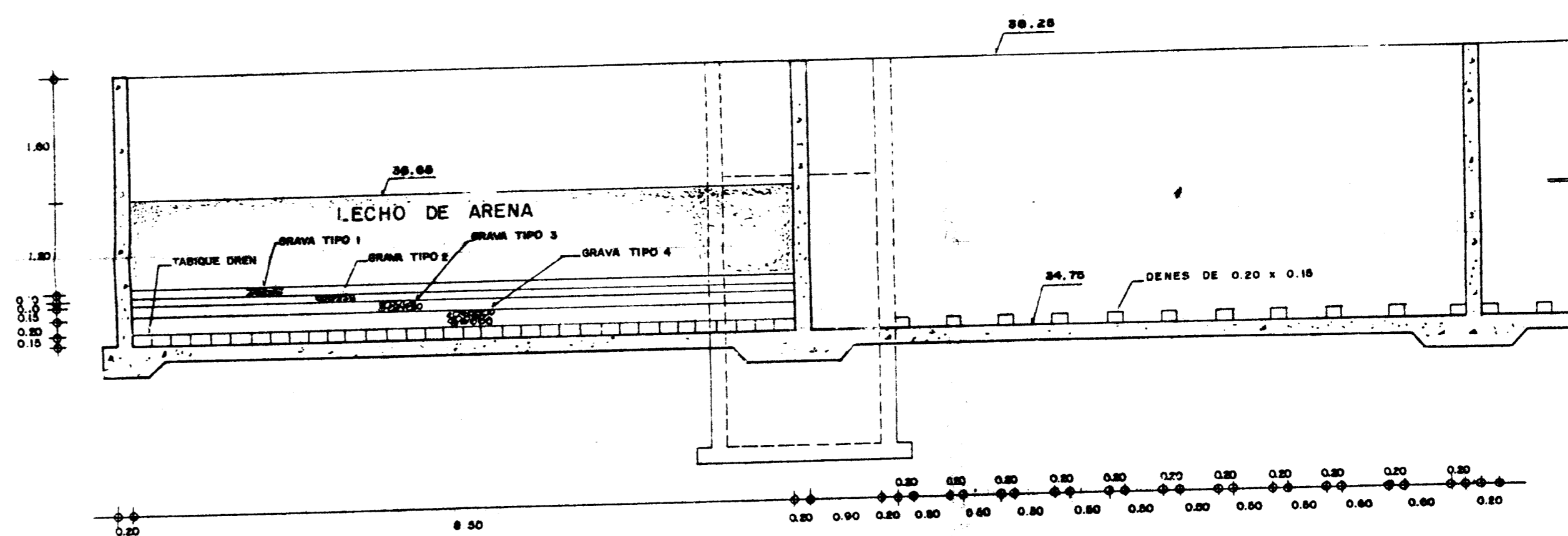
CORTE G-G'



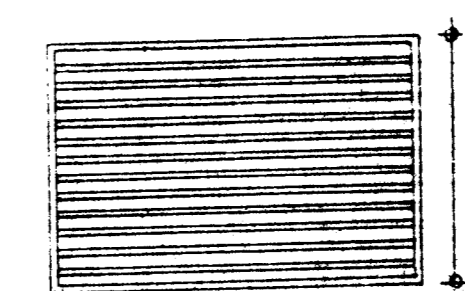
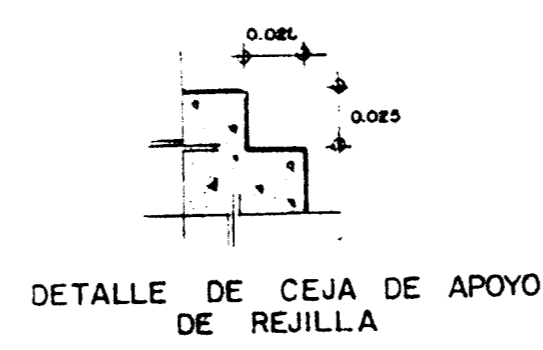
CORTE A-A'



CORTE C-C'

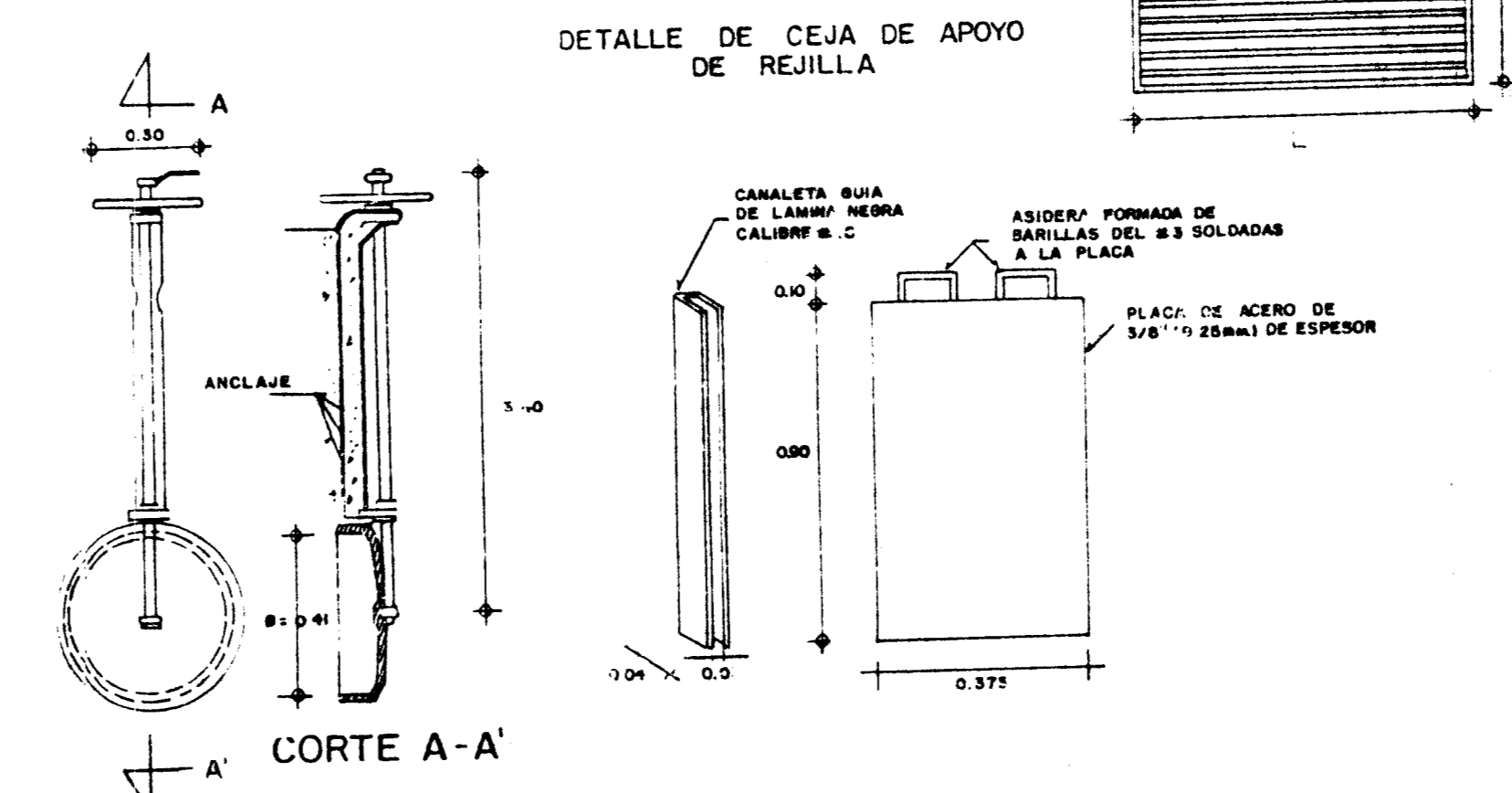


CORTE D-D'



REJILLA TIPO	A (m.)	L (m.)	NUMERO DE PIEZAS
I	1.00	1.000	2
II	0.30	0.90	1
III	1.000	1.10	2

NOTA: Las rejillas están del tipo Irving modelo 40 series de 5/8" x 1/2" con separación entre barras de 1/2".



CORTE A-A'

SECRETARIA DE DESARROLLO URBANO Y ECOLOGIA
SUBSECRETARIA DE ECOLOGIA
DIRECCION GENERAL DE PREVENCIÓN Y CONTROL DE LA CONTAMINACIÓN AMBIENTAL

PROYECTO EJECUTIVO PARA EL MANEJO, TRATAMIENTO Y DISPOSICIÓN DE LAS AGUAS RESIDUALES EN PATZCUARO, MICH. (PLANTA EMBARCADERO)

PLANO N° PF-18

CONTRATO NUMERO: FECHA: ESCALA:

FILTRO LENTO DE ARENA

C. AND. RENE ALTAMIRANO PEREZ ING. ALFREDO F. DAVID GIDI
DIRECTOR GENERAL JEFE DE COORDINACIÓN INTERSECTORIAL

SECRETARIA DE DESARROLLO URBANO Y ECOLOGIA
C. LIC. MANUEL CAMACHO B.
SECRETARIO DE DESARROLLO URBANO Y ECOLOGIA
C. FIS. BENITO REYES LUJAN
SUBSECRETARIO DE ECOLOGIA