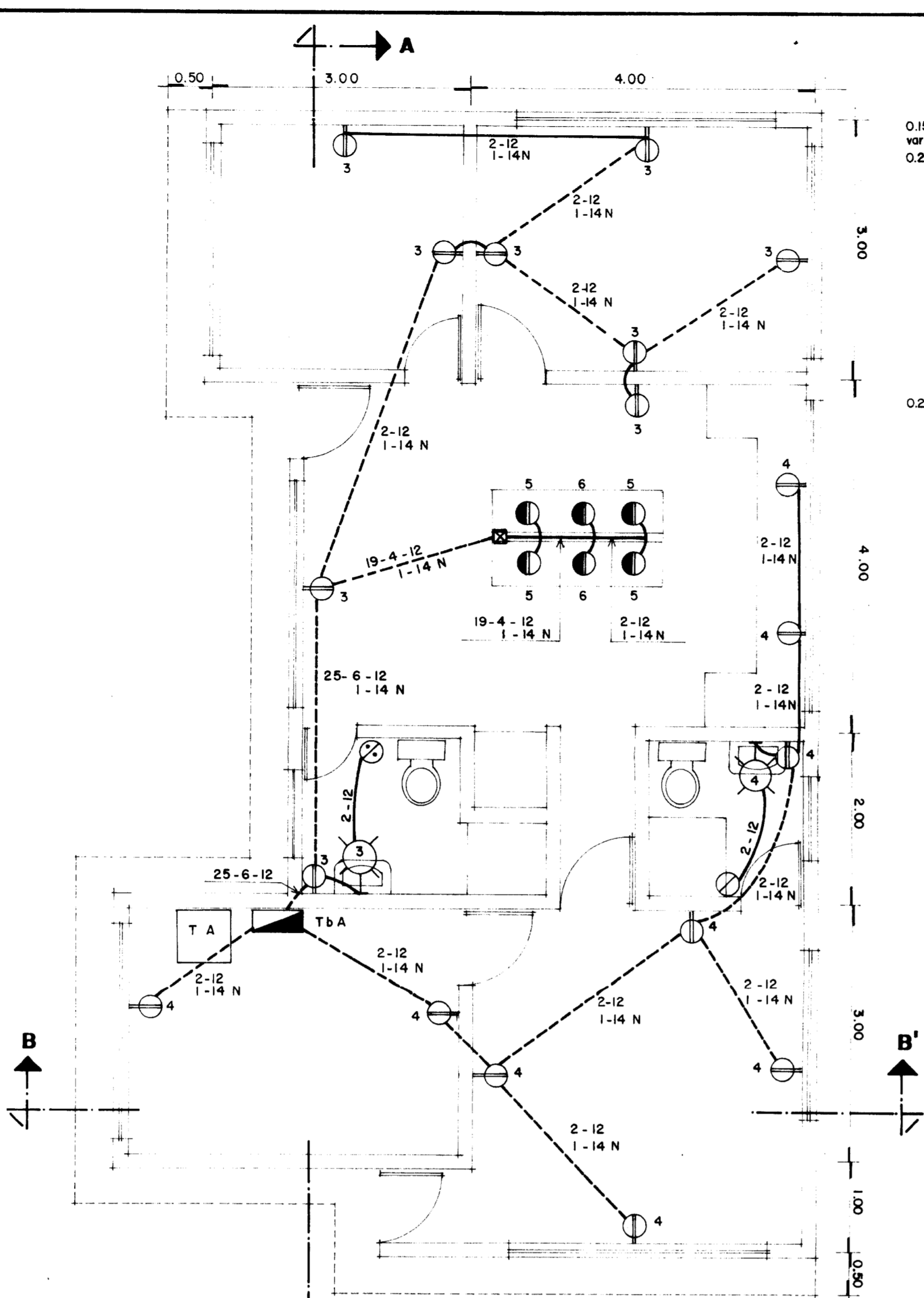
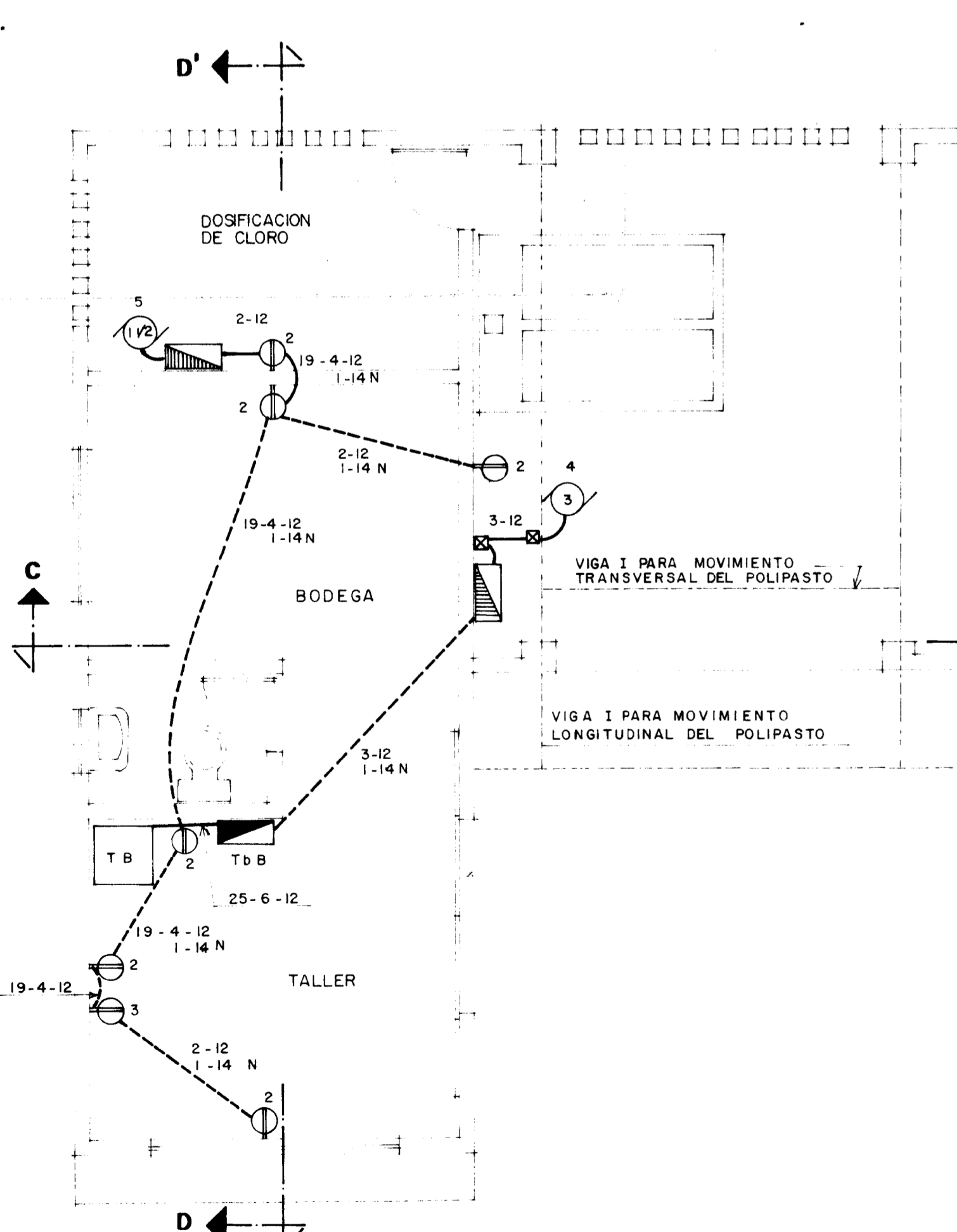


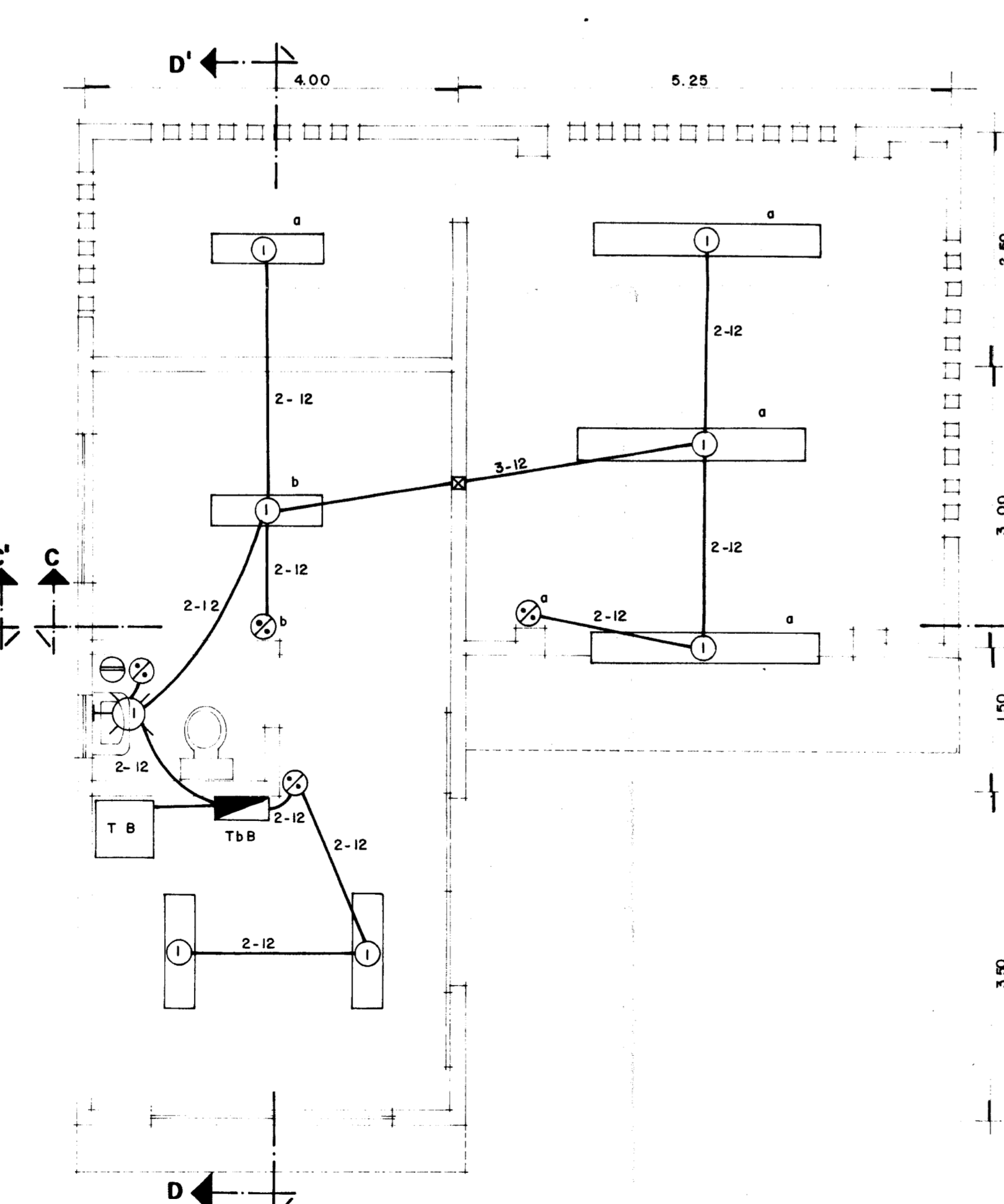
SISTEMA DE ALUMBRADO
CASA DE OFICINAS, LABORATORIO Y CONTROL ESC. 1:50



SISTEMA DE CONTACTOS
CASA DE OFICINAS, LABORATORIO Y CONTROL ESC. 1:50

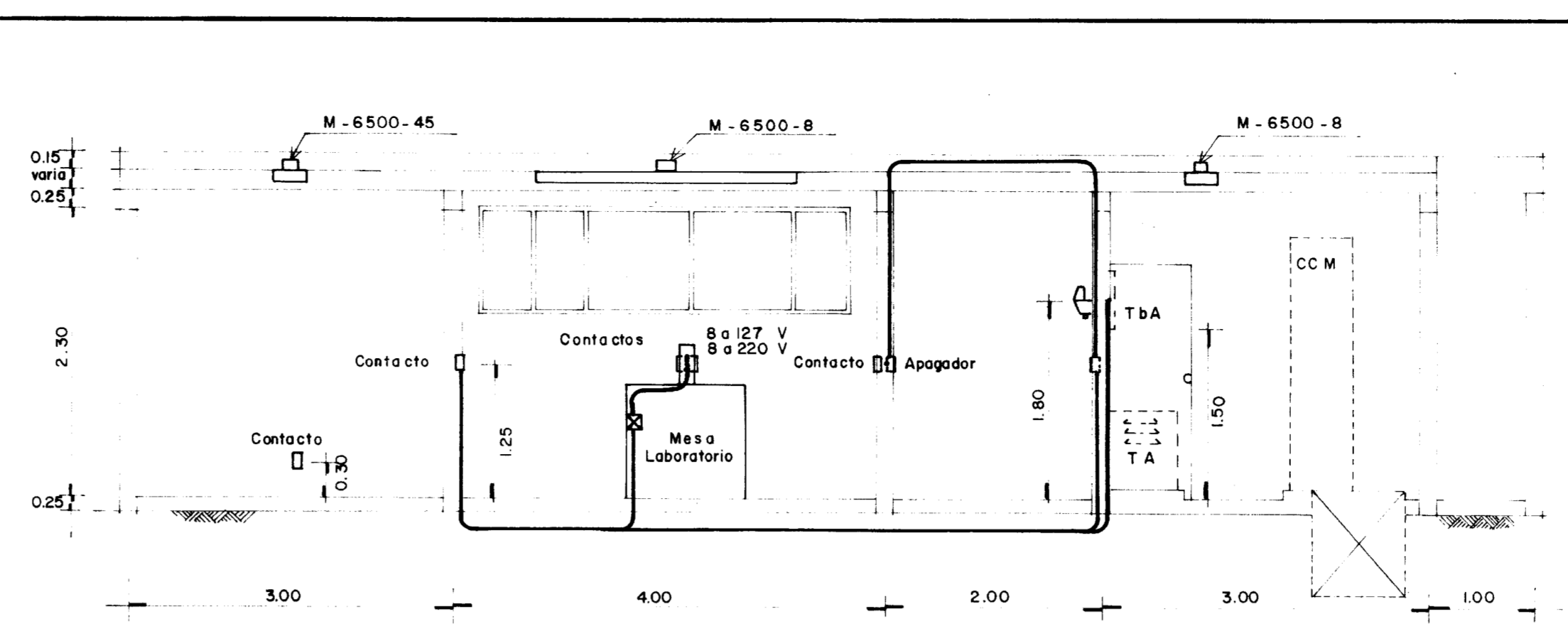


SISTEMA DE CONTACTOS
CASA DE CLORACION, TALLER Y BODEGA ESC. 1:50

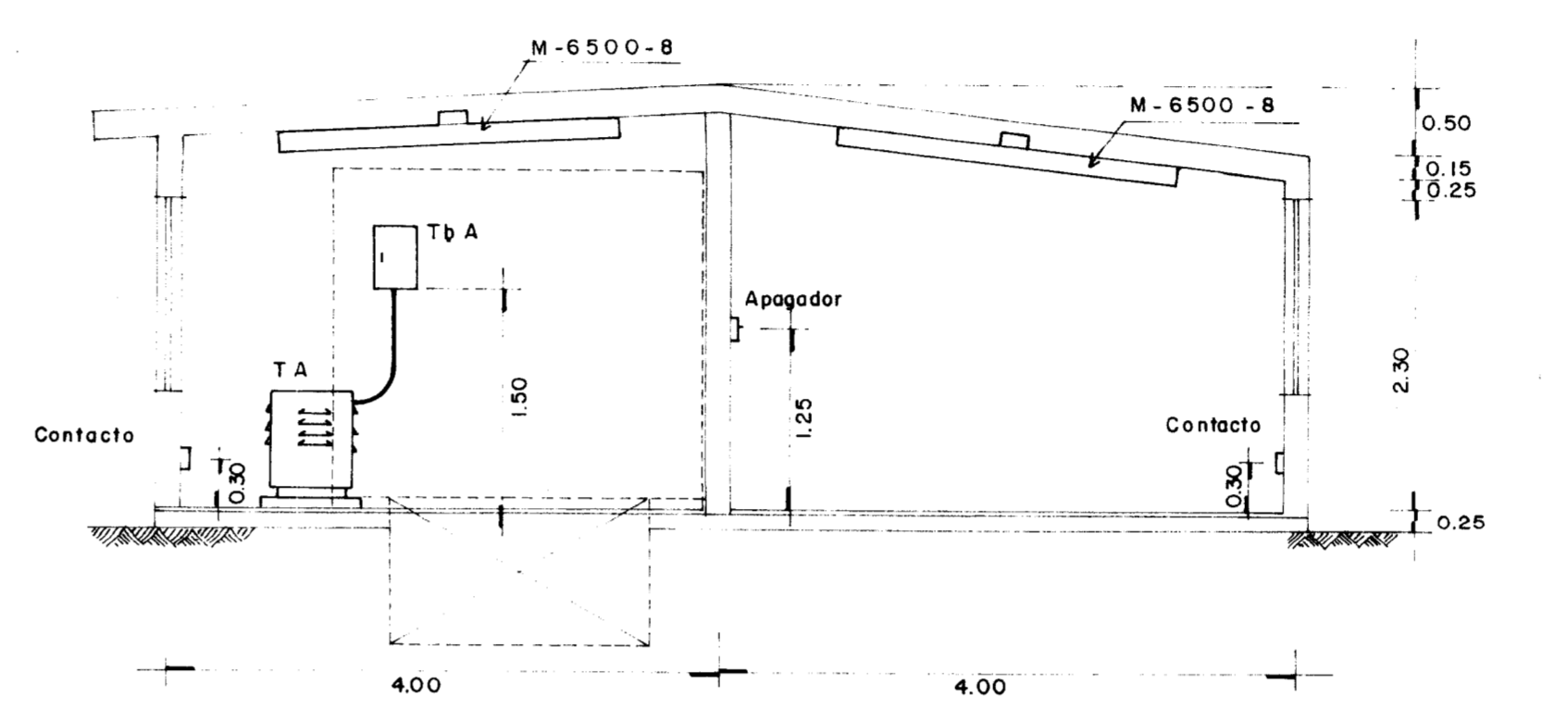


SISTEMA DE ALUMBRADO
CASA DE CLORACION, TALLER Y BODEGA ESC. 1:50

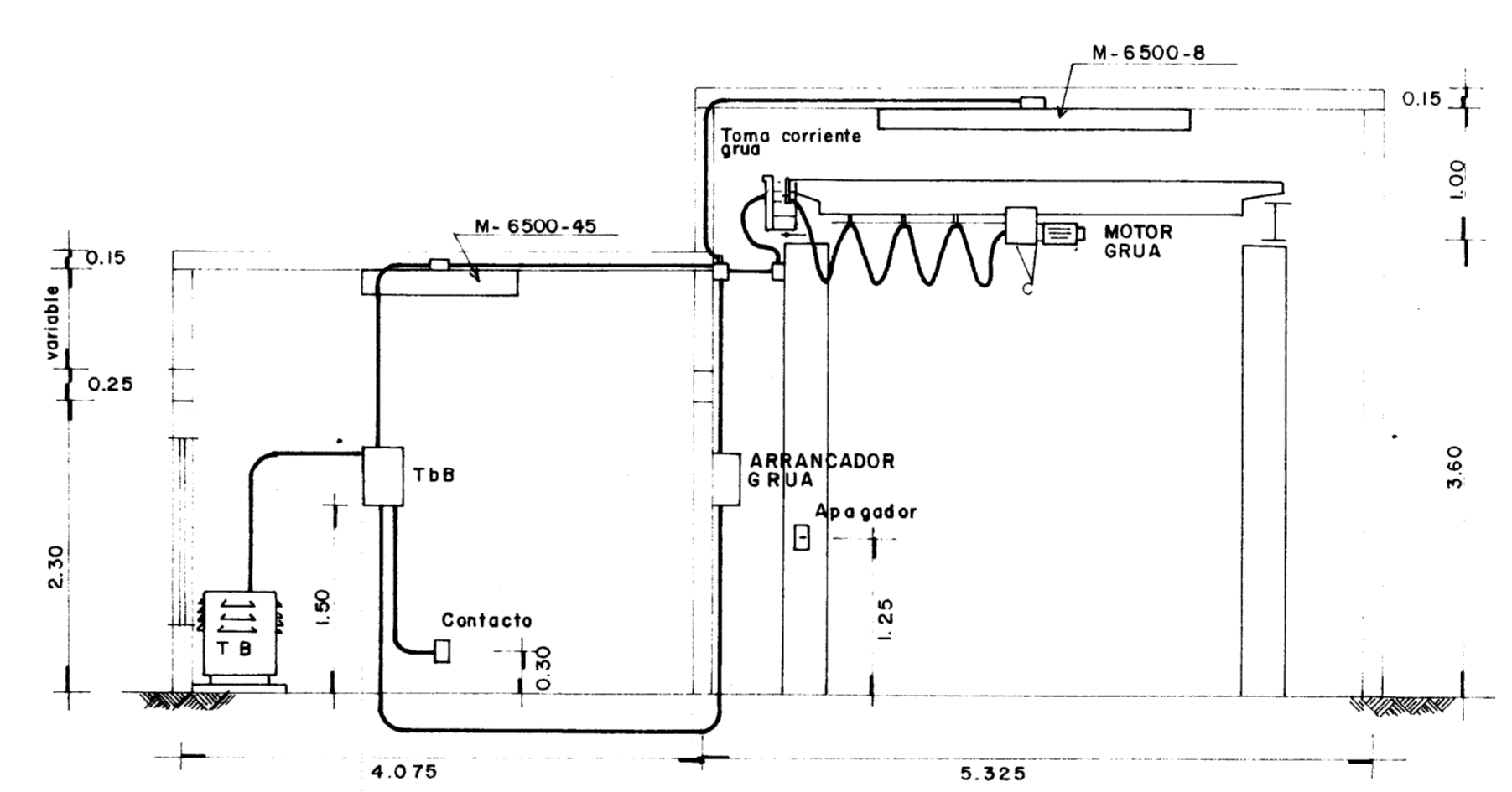
CASA DE CLORACION, TALLER Y BODEGA ESC. 1:50



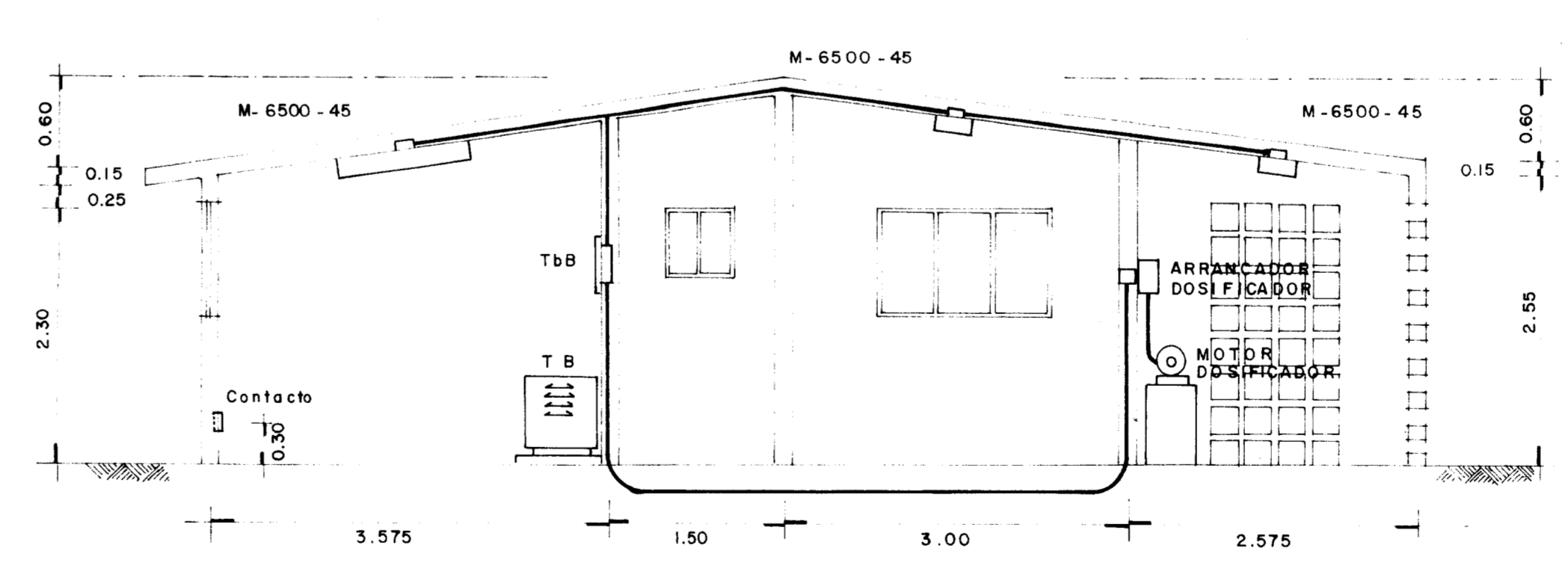
CORTE A-A' ESC. 1:50



CORTE B-B' ESC. 1:50



CORTE C-C' ESC. 1:50



CORTE D-D' ESC. 1:50

SIMBOLOS USADOS

- SALIDA DE ALUMBRADO FLUORESCENTE
- SALIDA DE ALUMBRADO TIPO SPOT INCANDESCENTE
- SALIDA DE ALUMBRADO INCANDESCENTE EN MURO
- SALIDA DE CONTACTO MONOFASICO A 127 V.
- SALIDA DE CONTACTO MONOFASICO A 220 V
- SALIDA DE APAGADOR SENCILLO
- SALIDA DE APAGADOR DE ESCALERA
- TABLERO DE ALUMBRADO
- ARRANCADOR DE MOTOR ELECTRICO A 220 V.
- MOTOR ELECTRICO CON TAMAÑO EN H.P.
- TUBERIA CONDUIT POR TECHO O MURO
- TUBERIA CONDUIT POR EL PISO
- TUBO DE 19mm. CON CUATRO HILOS Nº 12 AWG. Y UN HILO Nº 14 PARA TIERRA.

LISTA DE EQUIPO Y MATERIALES

A -- CASA DE OFICINAS, LABORATORIO Y CONTROL
B -- CASA DE CLORACION, TALLER Y BODEGA

PART	DESCRIPCION	UNID.	CANTIDAD		MARCA	AUTO DGE
			A	B		
1	TABLERO DE ALUMBRADO, CON INTERRUPTOR TERMOMAGNETICO EN AIRE, TRIFASICO 100 AMPS Y 24 CIRCUITOS DERIVADOS TIPO DC CINCO MONOFASICOS DE 220 V. CINCO DE DOS POLOS, DE 30 A Y NUEVE FUTUROS MONOFASICOS SIN INTERRUPTOR. EL TABLERO SERA PARA EMPOTRAR CON PUERTA Y CHAPA, CAT. QO-414M-F DE 5GD	PZA.	1	1		
2	UNIDAD DE ALUMBRADO FLUORESCENTE 2x40 W., CON REACTOR, CAT. 6500-45 DE HOLOPHANE	"	3	4		
3	UNIDAD DE ALUMBRADO FLUORESCENTE 2x75 W., CON REACTOR, CAT. 6500-8 DE HOLOPHANE	"	6	3		
4	TUBO CONDUIT PVC, DE 13 mm (1/2") DE DIAMETRO	m	100	75		
5	TUBO CONDUIT PVC, DE 19 mm (3/4") DE DIAMETRO	"	30	10		
6	TUBO CONDUIT PVC, DE 25 mm (1") DE DIAMETRO	"	6	-		
7	TUBO CONDUIT PVC, DE 38 mm (1 1/2") DE DIAMETRO	"	3	3		
8	ALAMBRE DE CU. FORRO TERMOPLASTICO, TIPO THW, 600 V. CAL. AWG Nº 14	"	75	30		
9	ALAMBRE DE CU. FORRO TERMOPLASTICO, TIPO THW, 600 V. CAL. AWG Nº 12	"	375	175		
10	ALAMBRE DE CU. FORRO TERMOPLASTICO, TIPO THW, 600 V. CAL. AWG Nº 8	"	10	10		
11	CABLE DE CU. FORRO TERMOPLASTICO, TIPO THW, 600 V. CAL. AWG Nº 4	"	15	15		
12	CAJA CUADRADA DE FE. GALVANIZADO	PZA.	9	9		
13	CAJA CHALUPA DE FE. GALVANIZADO	"	36	10		
14	APAGADOR, UN POLO UN TIPO, 125 V., 10 A. T.P.C. INTERCAMBIABLE, CON PUENTE Y PLACA	"	6	3		
15	APAGADOR DE ESCALERA, TRES VIAS, 127 V., 10 A. TIPO INTERCAMBIABLE, CON PUENTE Y PLACA	"	2	-		
16	CONTACTO MONOFASICO, 125 V., 15 A., CON ENTRADA PARA TIERRA FISICA, CON PUENTE Y PLACA	"	26	8		
17	CONTACTO MONOFASICO, 220 V., 10 A., CON ENTRADA PARA TIERRA FISICA, ESPECIAL PARA RECEPTACULO A 220 V., QUE PERMITA SU IDENTIFICACION CON LOS 125 V.	"	2	1		
18	UNIDAD DE ALUMBRADO TIPO SPOT PARA ENBUTIR EN LOSA, 75 WATTS INCANDESCENTE	"	5	-		
19	UNIDAD DE ALUMBRADO PARA BANO, SOBRE PONER EN MURO, INCANDESCENTE, CONTROL REMOTO	"	2	-		
20	UNIDAD DE ALUMBRADO TIPO BOTIQUIN, CON CONTACTO Y APAGADOR INTEGRADOS	"	-	1		
21	MATERIAL MENOR PARA LA INSTALACION ELECTRICA DE ALUMBRADO Y CONTACTOS COMO: TORNILLERIA, ABRAZADERAS, CONTRA MONITORES, CINTA AISLANTE, ETC.	LOTE	1	1		

NOTAS

- 1.- TODOS LOS CONTACTOS LLEVARAN TERMINAL DE TIERRA QUE SERA CONECTADA EFECTIVAMENTE A LA RED DE TIERRAS GENERAL.
- 2.- LOS CONTACTOS EN EL LABORATORIO Y CUARTO DE REACTIVOS DEBERA IR A 125 CM. DEL PISO TERMINADO, AL IGUAL QUE LOS APAGADORES. TODOS LOS DEMAS IRAN A 30 CM.
- 3.- PARA DIAGRAMA TRIFILAR, DE LOS CENTROS DE CARGA T.B.A. Y T.B.B. Y DE LOS CUADROS DE CARGA, VEASE PLANO DE ALUMBRADO EXTERIOR.
- 4.- LOS ARRANCADORES DE LOS MOTORES DE LA GRUA Y DEL DOSIFICADOR SE ESPECIFICAN EN EL PLANO DE FUERZA Y TIERRAS.

SECRETARIA DE DESARROLLO URBANO Y ECOLOGIA
SUBSECRETARIA DE ECOLOGIA
DIRECCION GENERAL DE PREVENCIÓN Y CONTROL DE LA CONTAMINACION AMBIENTAL

PROYECTO EJECUTIVO PARA LA CONDUCCION TRATAMIENTO Y DISPOSICION DE LAS AGUAS RESIDUALES EN EL SALTO JUANAGATLAN JAL.
CONTRATO Nº: 86-N-FC-A-028-Y-0-6
FECHA: FEBRERO - 1987

PROYECTO CONSTRUCCIONES TAX S.A.
ESCALA: 1:50

AREA DE OFICINAS, LABORATORIO Y CUARTO DE MOTORES
SISTEMA DE ALUMBRADO INTERIOR

C. LIC. MANUEL CAMACHO
SECRETARIO DE DESARROLLO URBANO Y ECOLOGIA
C. FIS. DEBIBIO REYES LUJAN
SUBSECRETARIO DE ECOLOGIA

C. ANB. RENE ALTMIRANO PEREZ
DIRECTOR GENERAL
ING. ALFREDO F. DAVID SIDI
SUBDIRECTOR DE AGUA