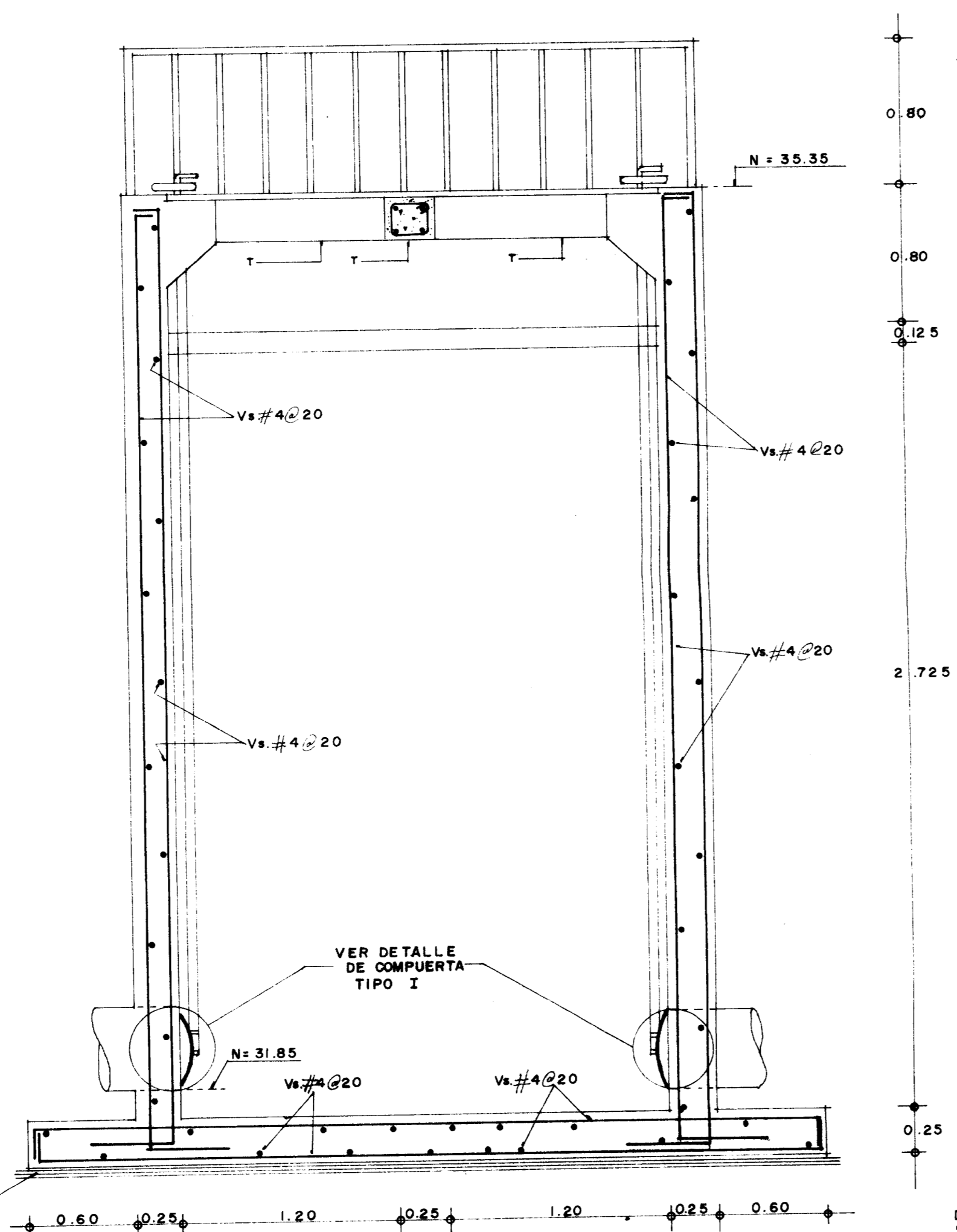
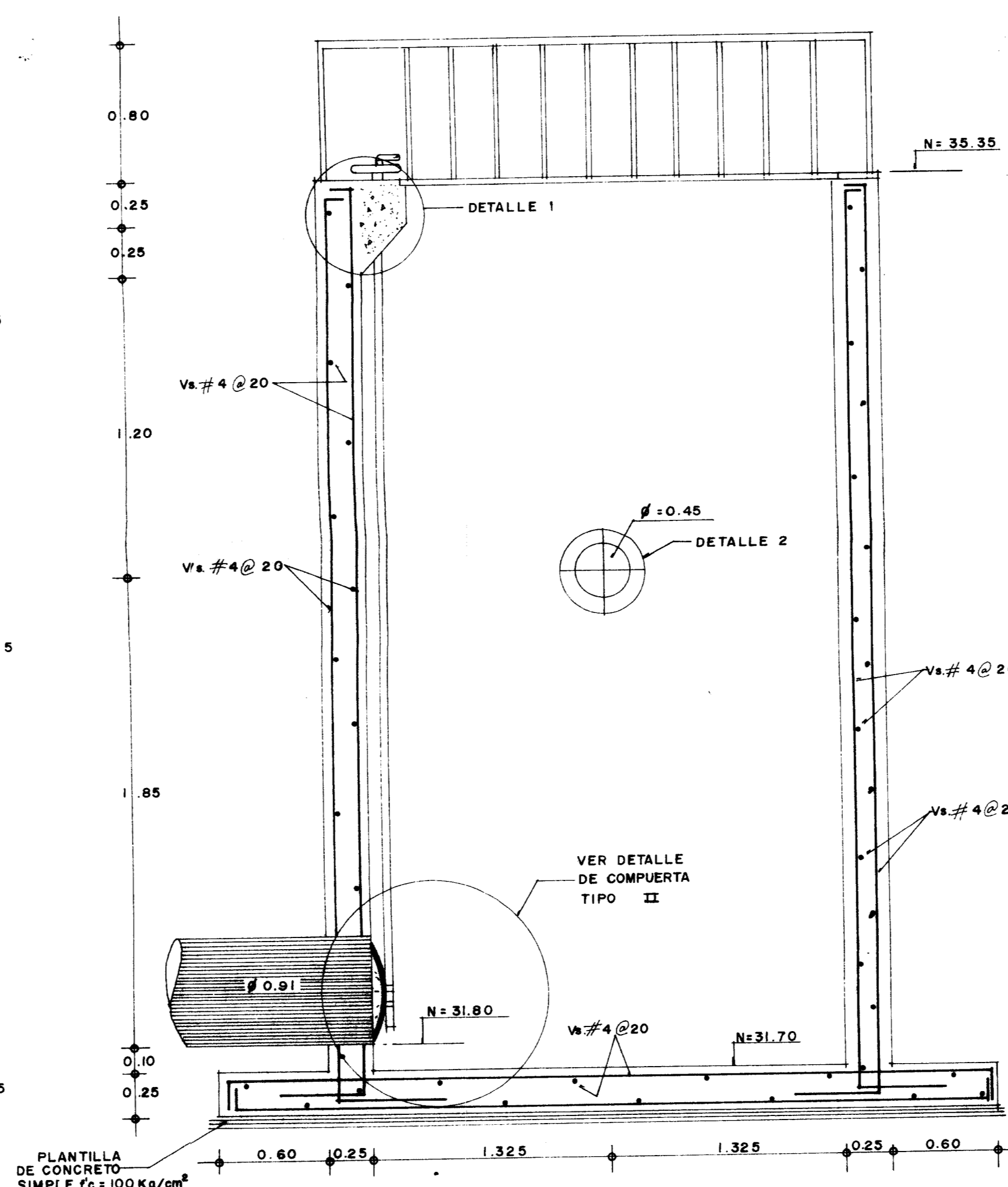


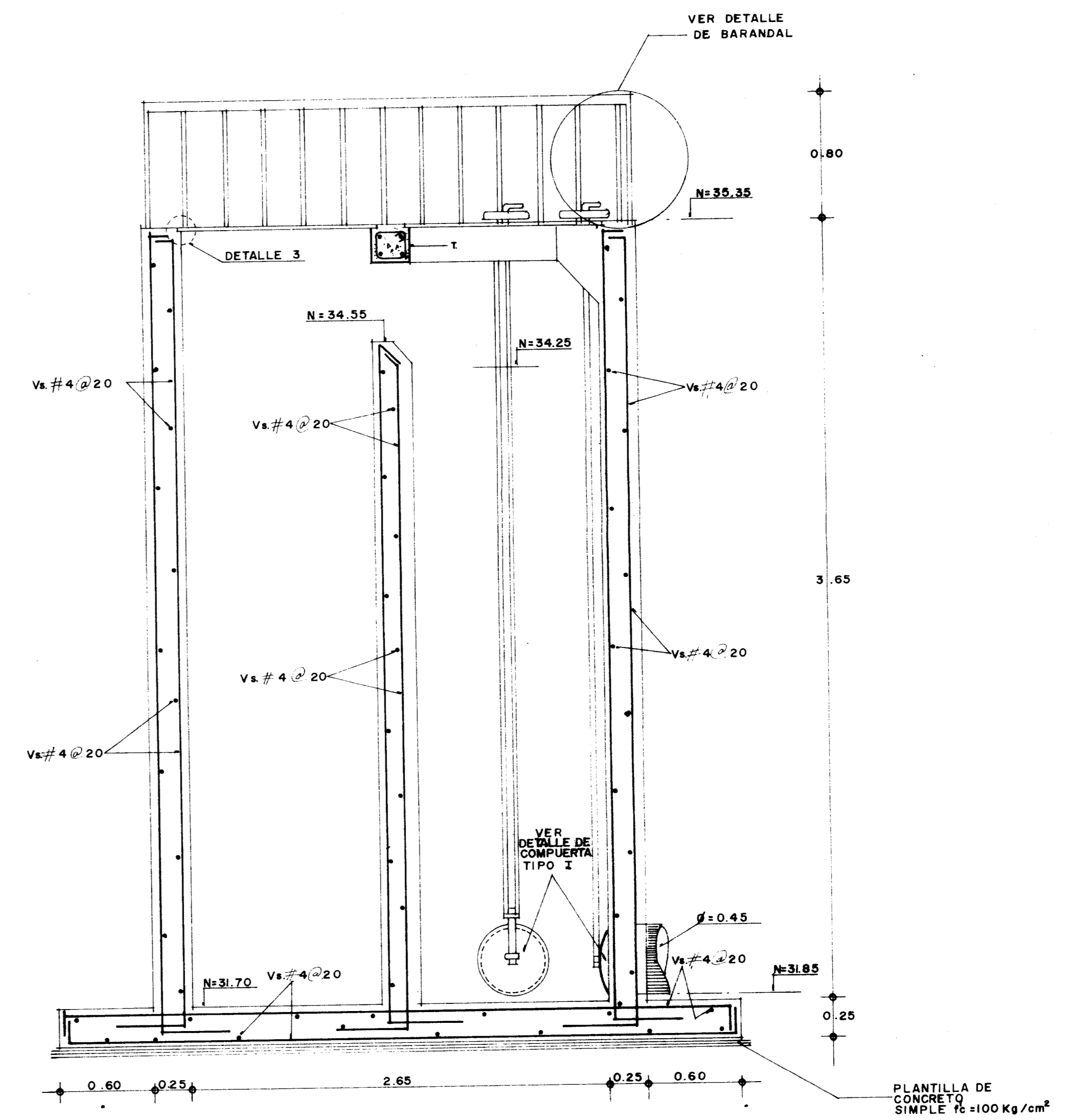
PLANTA



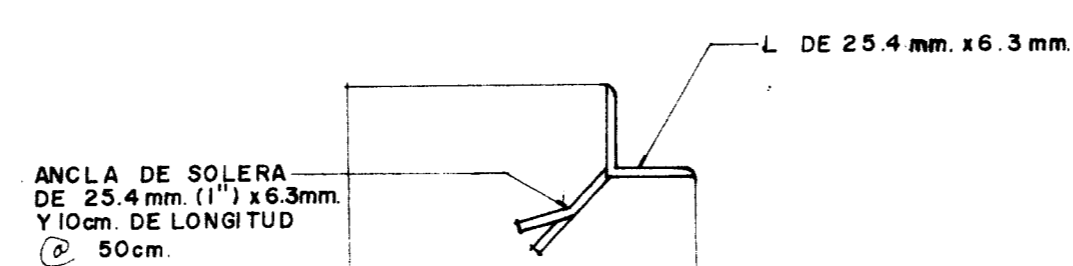
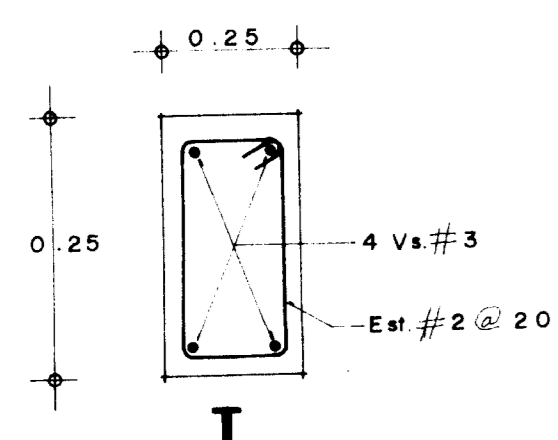
CORTE E-E'



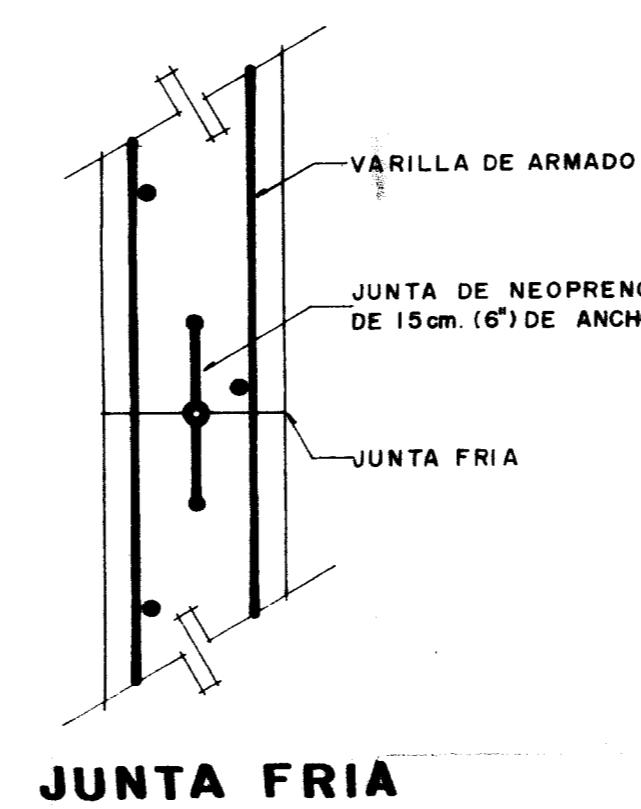
CORTE D-D'



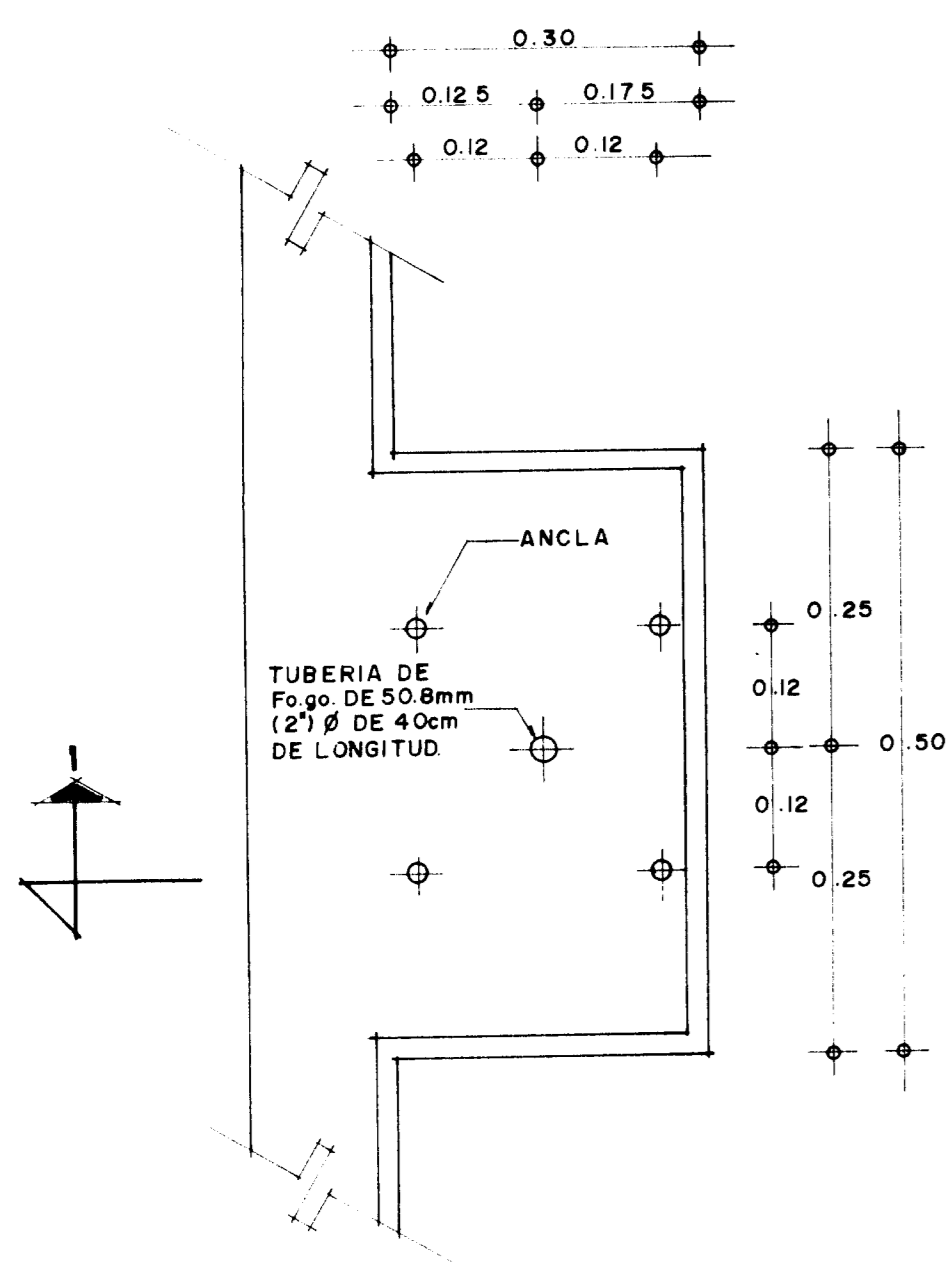
CORTE F-F'



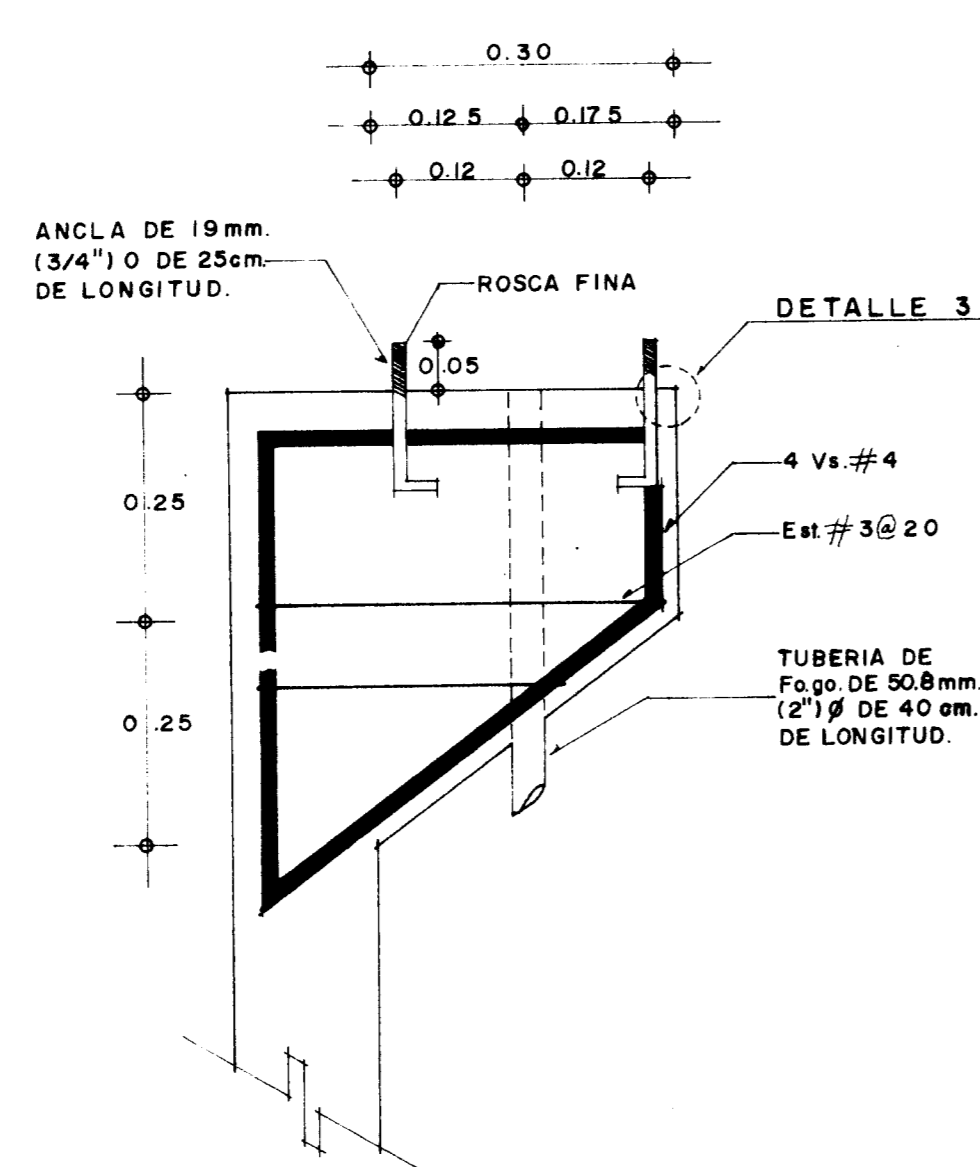
DETALLE-3



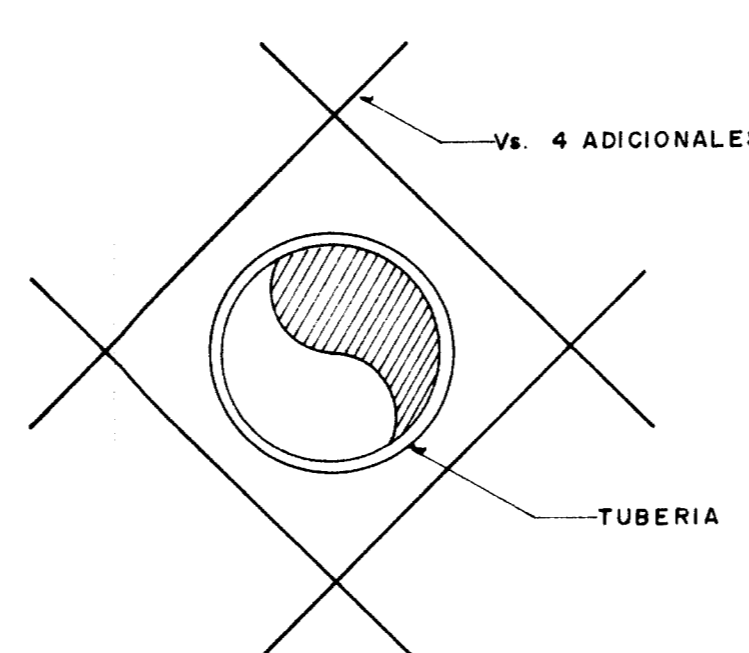
JUNTA FRIA



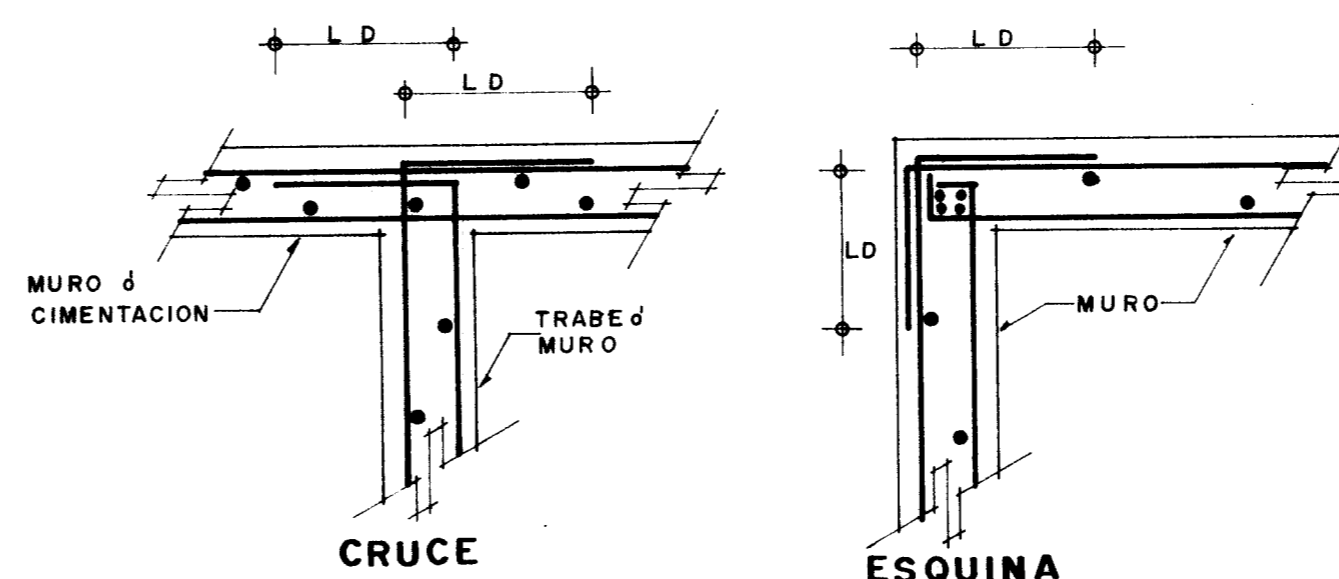
DETALLE 1



DETALLE 2



DETALLES DE ESTRUCTURAL



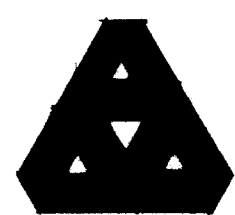
DETALLE 4

NOTAS:

- 1- NIVELES EN METROS.
- 2- ACOTACIONES EN METROS.
- 3- CONSTANTES DE LOS MATERIALES
CONCRETO $f_c = 200 \text{ Kg/cm}^2$
ACERO $f_y = 4200 \text{ Kg/cm}^2$
- 4- TODO EL CONCRETO SERA VIBRADO Y SE LE ACONDICIONARA IMPERMEABILIZANTE INTEGRAL CON AGREGADO GRUESO MAXIMO 10 mm.
- EN ANCLAJES Y TRASLAPES UTILICENSE LAS SIGUIENTES LONGITUDES DE DESARROLLO

Var #	LD (cm.)
3	30
4	32
5	40
6	51

- 6- LAS PUNTAS DE LOS ESTRIBOS TENDRAN UNA LONGITUD DE 20 DIAMETROS DE LA VARILLA QUE LA FORMA PARA DOBLEZ A 90° Y DE 10 DIAMETROS PARA DOBLEZ A 135°.
- 7- PARA TODA JUNTA FRIA SE DEBERA COLOCAR UNA BANDA DE PVC DE TRES OJOS DE 10cm (6") DE ANCHO A FIN DE EVITAR FILTRACIONES, ES IMPORTANTE SU COLOCACION EN LA UNION DE MUROS CON CIMENTACION.
- 8- SE CONSIDERA UNA RESISTENCIA DE TERRENO 1.0 Kg/cm^2
- 9- LOS RECUBRIMIENTOS MINIMOS SERAN:
5cm PARA ELEMENTOS O CASAS EN CONTACTO CON AGUA O TIERRA.
3cm PARA ELEMENTOS O CASAS AL INTEMPERIE.

SECRETARIA DE DESARROLLO URBANO Y ECOLOGIA		 SEDUE
SUBSECRETARIA DE ECOLOGIA		
DIRECCION GENERAL DE PREVENCION Y CONTROL DE LA CONTAMINACION AMBIENTAL		
30	EL SALTO, JAL.	CONSTRUCCIONES
LOCALIDAD:	TAY, S.A.	PROYECTO:
PLANO N°:	DIBUJO: F.P.D.	REVISOR: B.L.R.
FECHA: ENERO/87	ESCALA:	
CAJA DISTRIBUIDORA DE INFLUENTE (ESTRUCTURAL)		LIC. MANUEL CAMACHO SOLIS SECRETARIO DE DESARROLLO URBANO Y ECOLOGIA FIS. SERGIO REYES LUJAN SUBSECRETARIA DE ECOLOGIA
ARG. RENE ALTAMIRANO PEREZ DIRECTOR GENERAL	ING. ALFREDO F. DAVID GIDI SUBDIRECTOR DE AGUA	