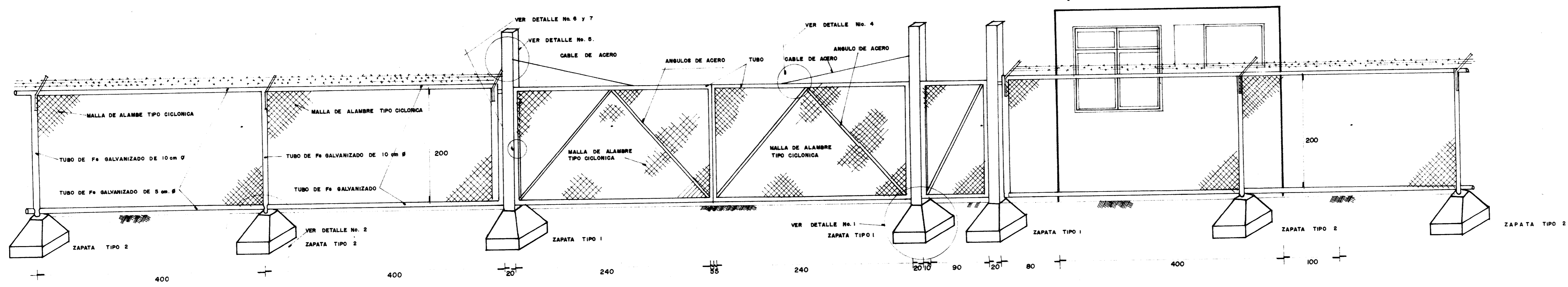
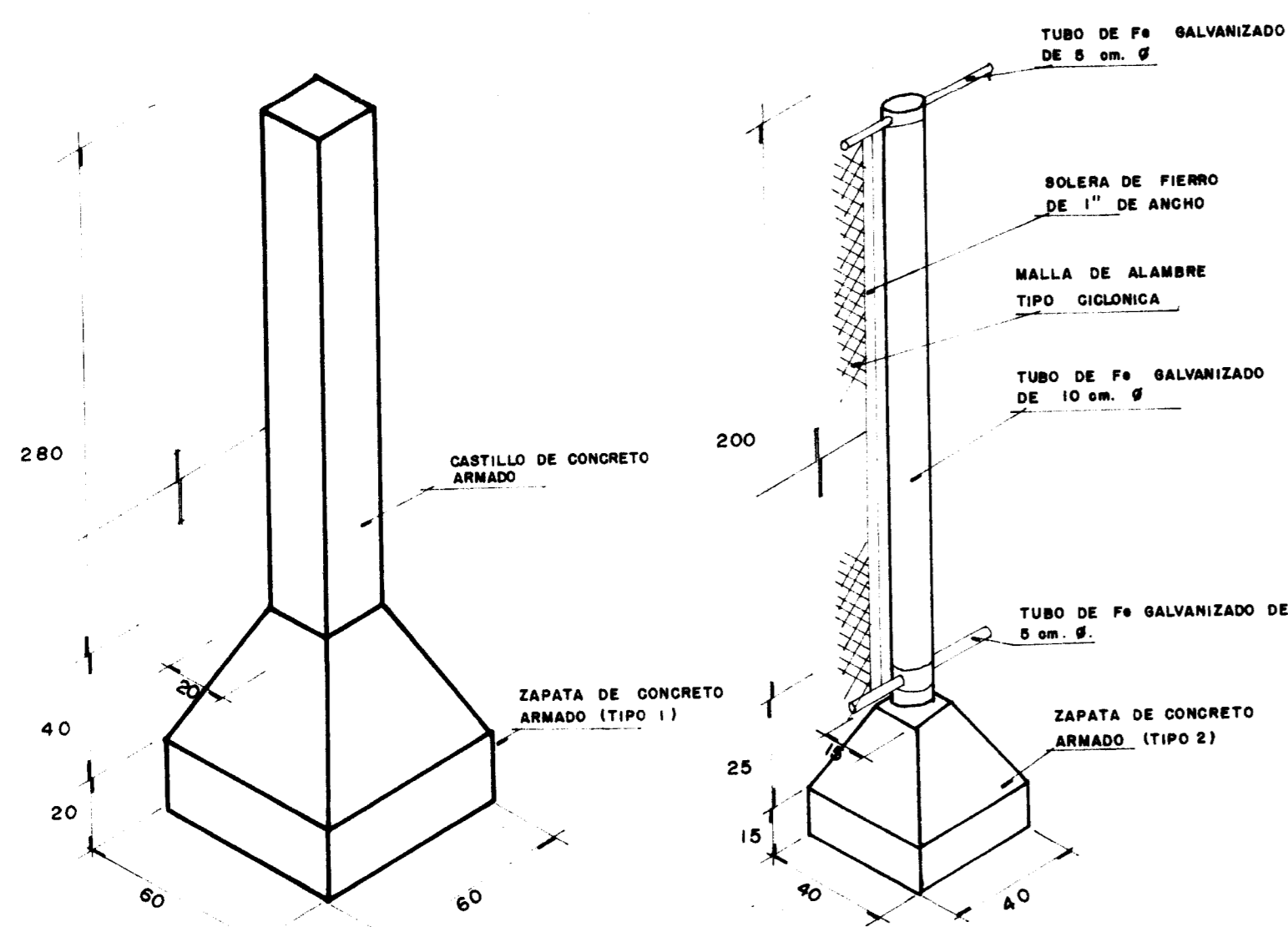


SECCION TIPICA DEL TERRENO

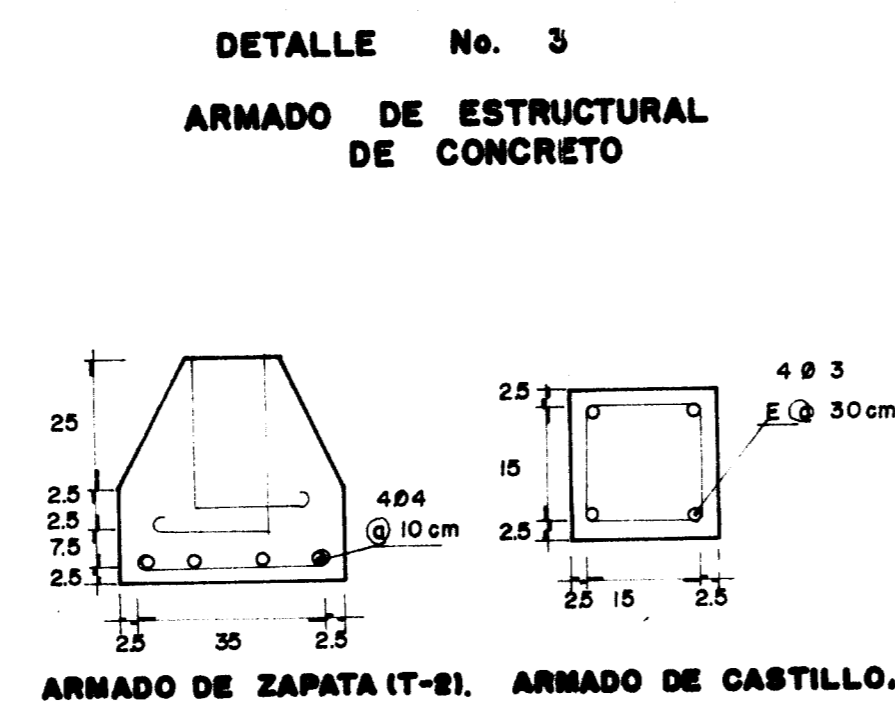


PUERTA DE ACCESO PRINCIPAL

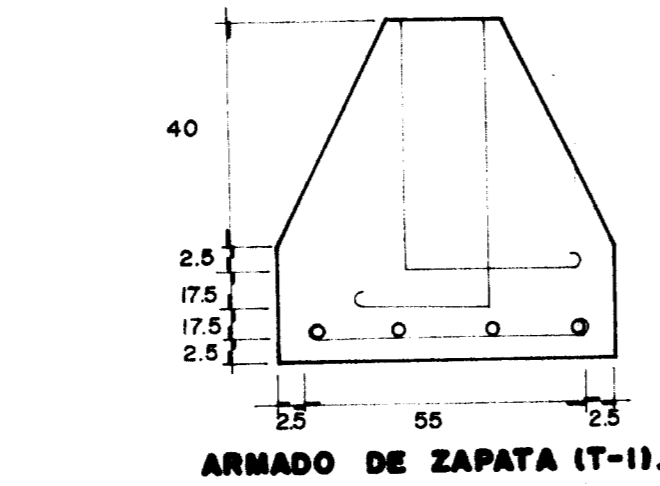


DETALLE No. 1
ZAPATA DE CONCRETO
ARMADO (TIPO 1).

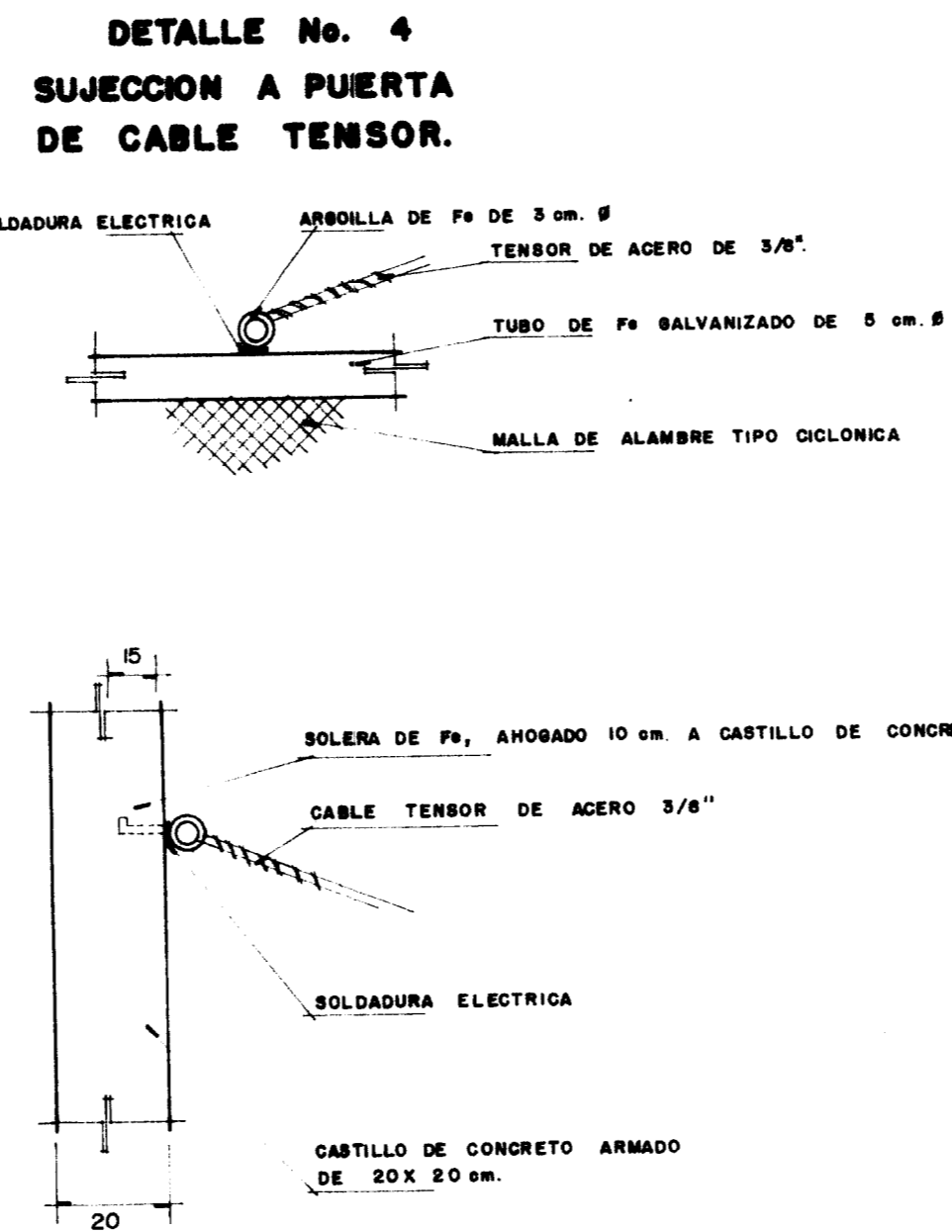
DETALLE No. 2
ZAPATA DE CONCRETO
ARMADO (TIPO 2).



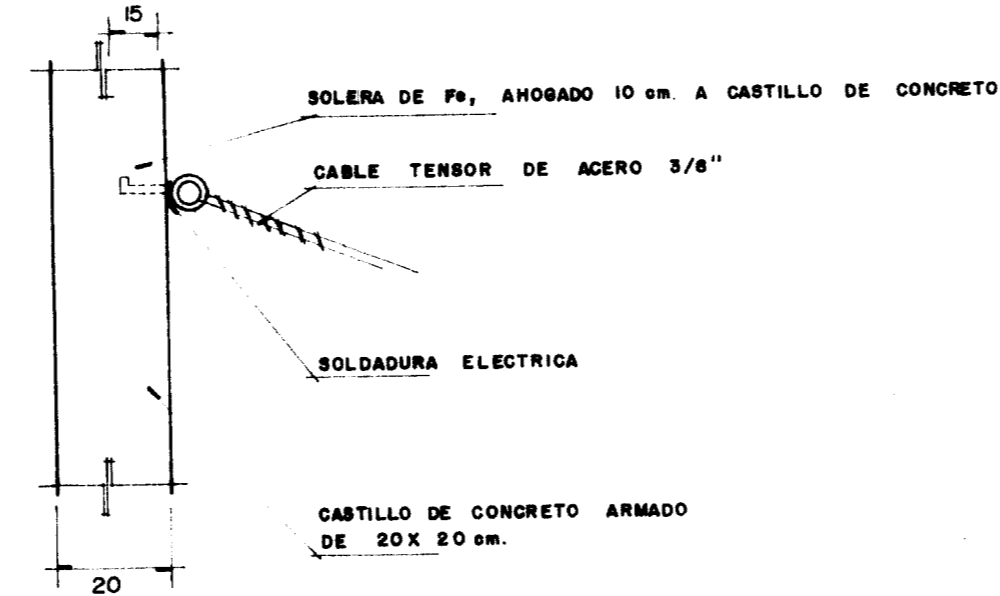
ARMADO DE ZAPATA (T-2), ARMADO DE CASTILLO.



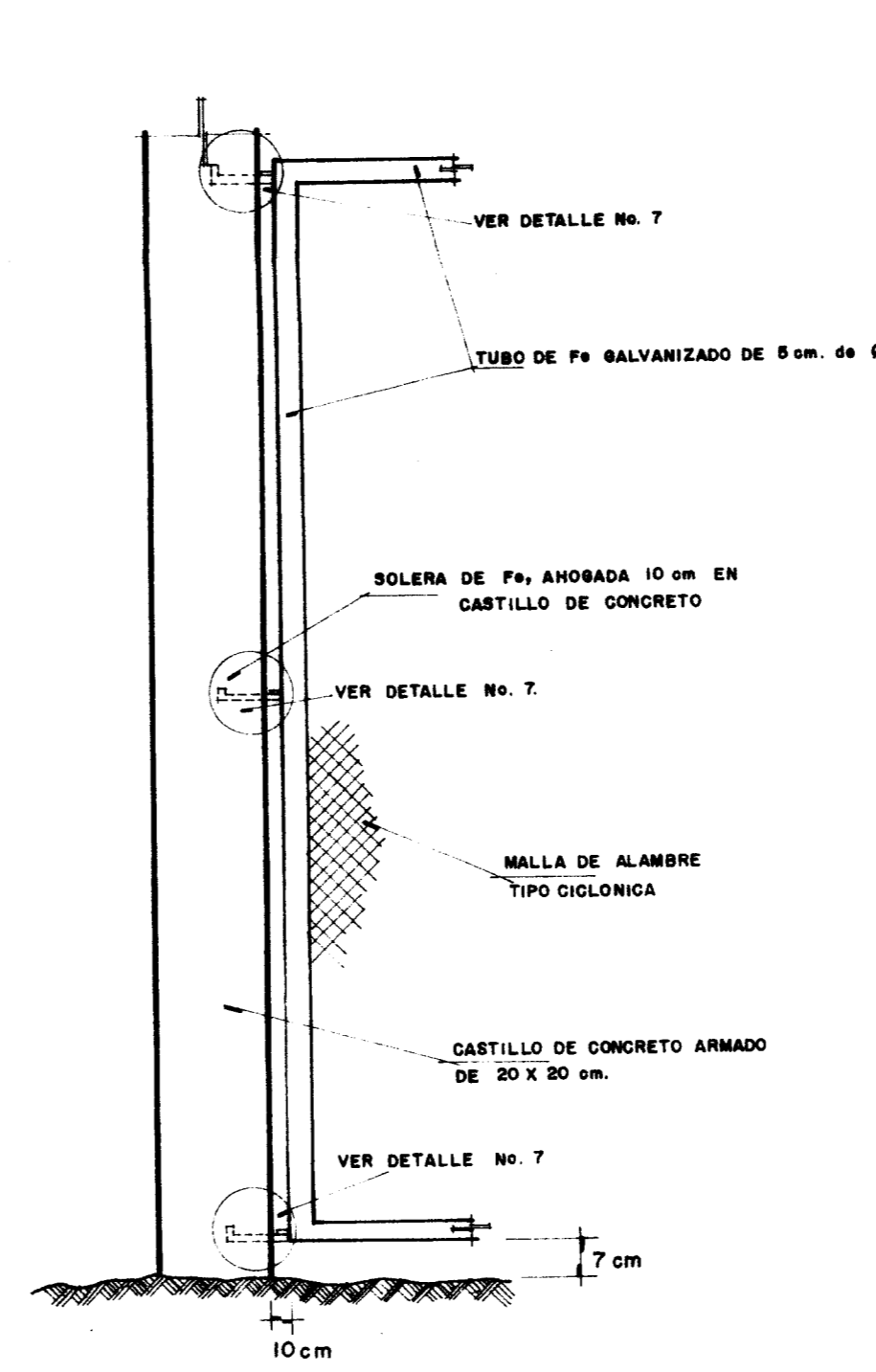
ARMADO DE ZAPATA (T-1).



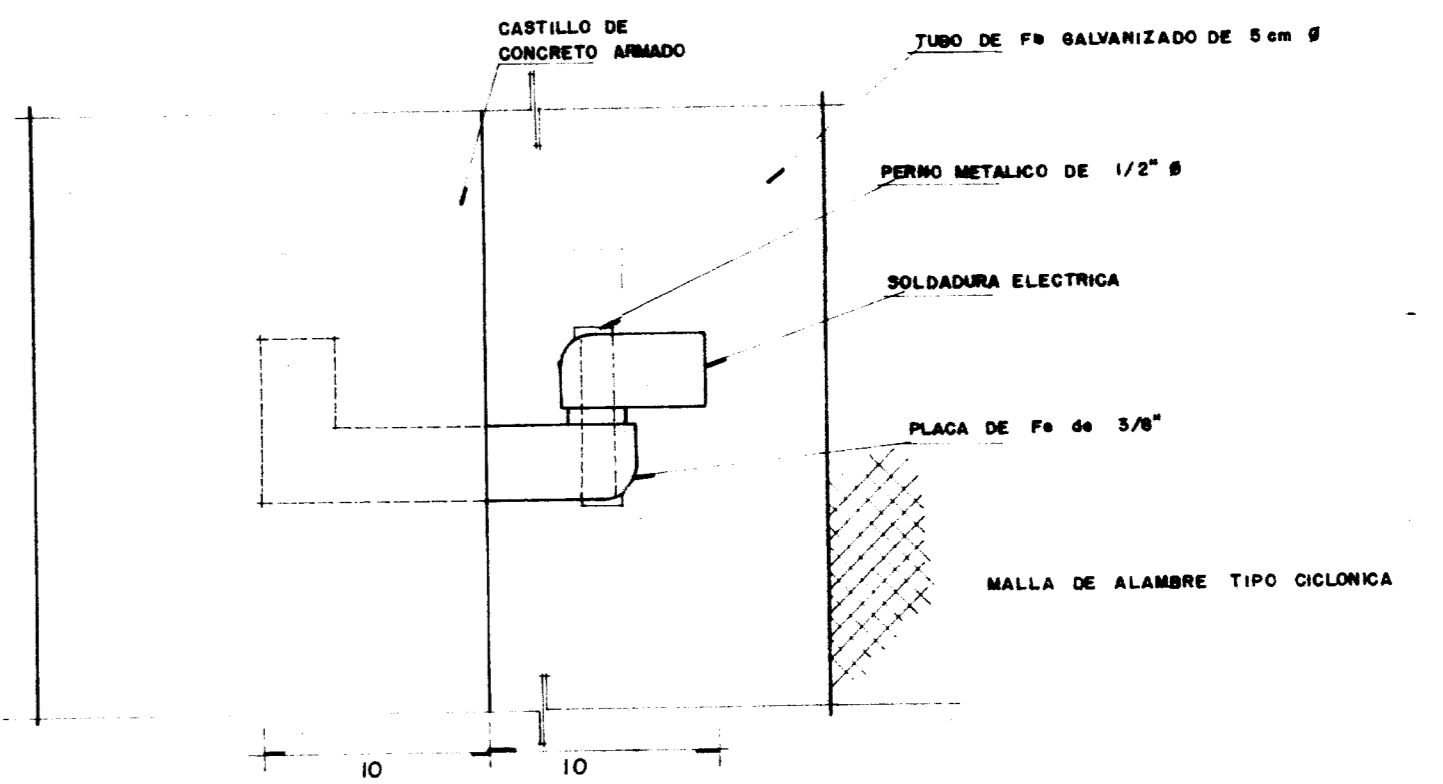
DETALLE No. 5
SUJECCION A CASTILLO
DE CABLE TENSOR.




DETALLE No. 6
ANCLAJE DE LAS PUERTAS
DE ACCESO.



DETALLE No. 7



SECRETARIA DE DESARROLLO URBANO Y ECOLOGIA		 SEDUE
SUBSECRETARIA DE ECOLOGIA		
DIRECCION GENERAL DE PREVENCIÓN Y CONTROL DE LA CONTAMINACION AMBIENTAL		
27	EL SALTO, JALISCO	CONSTRUCCIONES TAX, S.A.
PLANO No. _____	DIBUJO: V.M.S.	REVISO: B.L.R.
	FECHA: ENERO 87	ESCALA: _____
CERCA PERIMETRAL		
ARQ. RENE ALTAMIRANO PEREZ DIRECTOR GENERAL	ING. ALFREDO F. DAVID GIDI SUBDIRECTOR DE AGUA	LIC. MANUEL CAMACHO SOLIS SECRETARIO DE DESARROLLO URBANO Y ECOLOGIA FIS. SERGIO REYES LUJAN SUBSECRETARIA DE ECOLOGIA