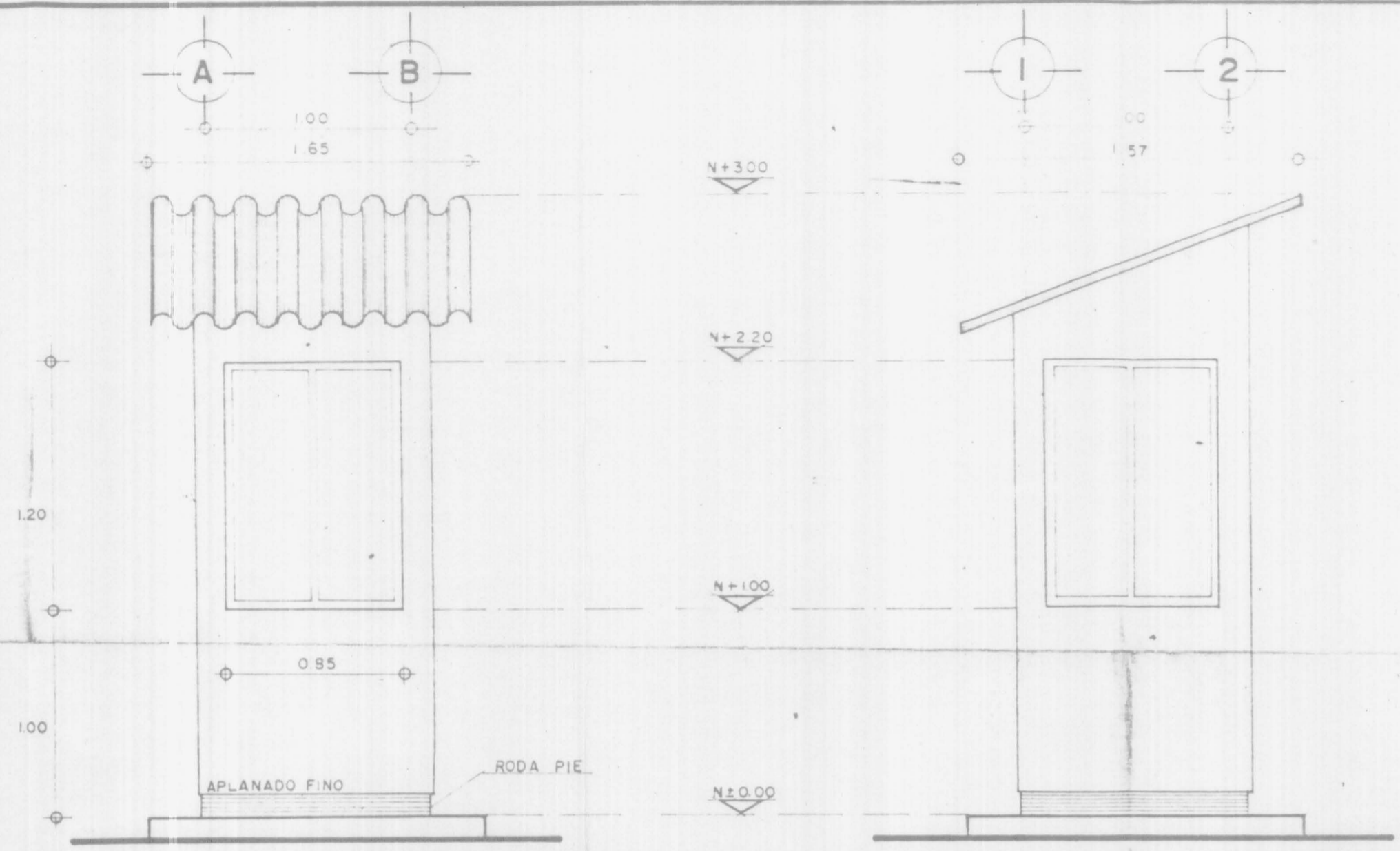
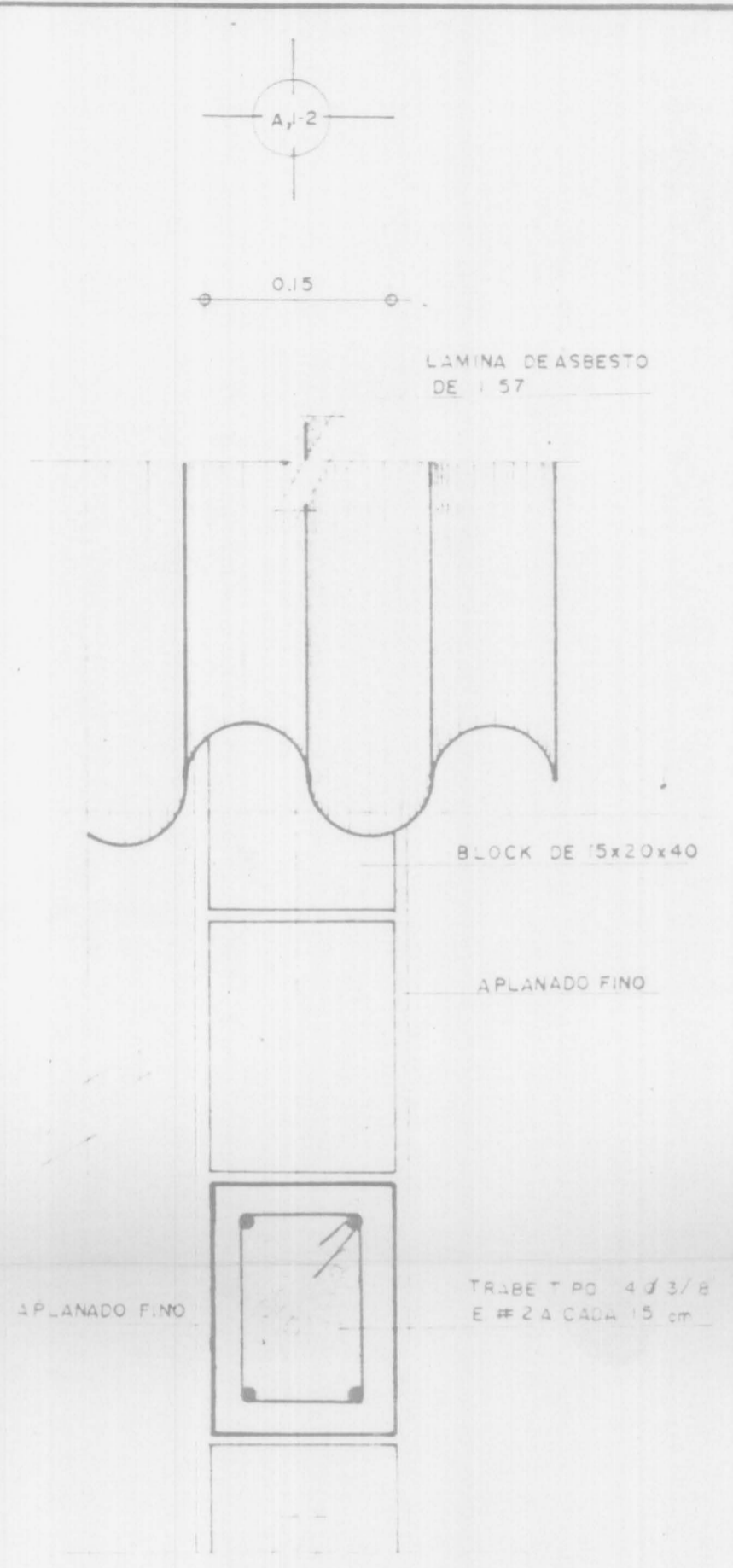


PLANTA
ESC. 1:25

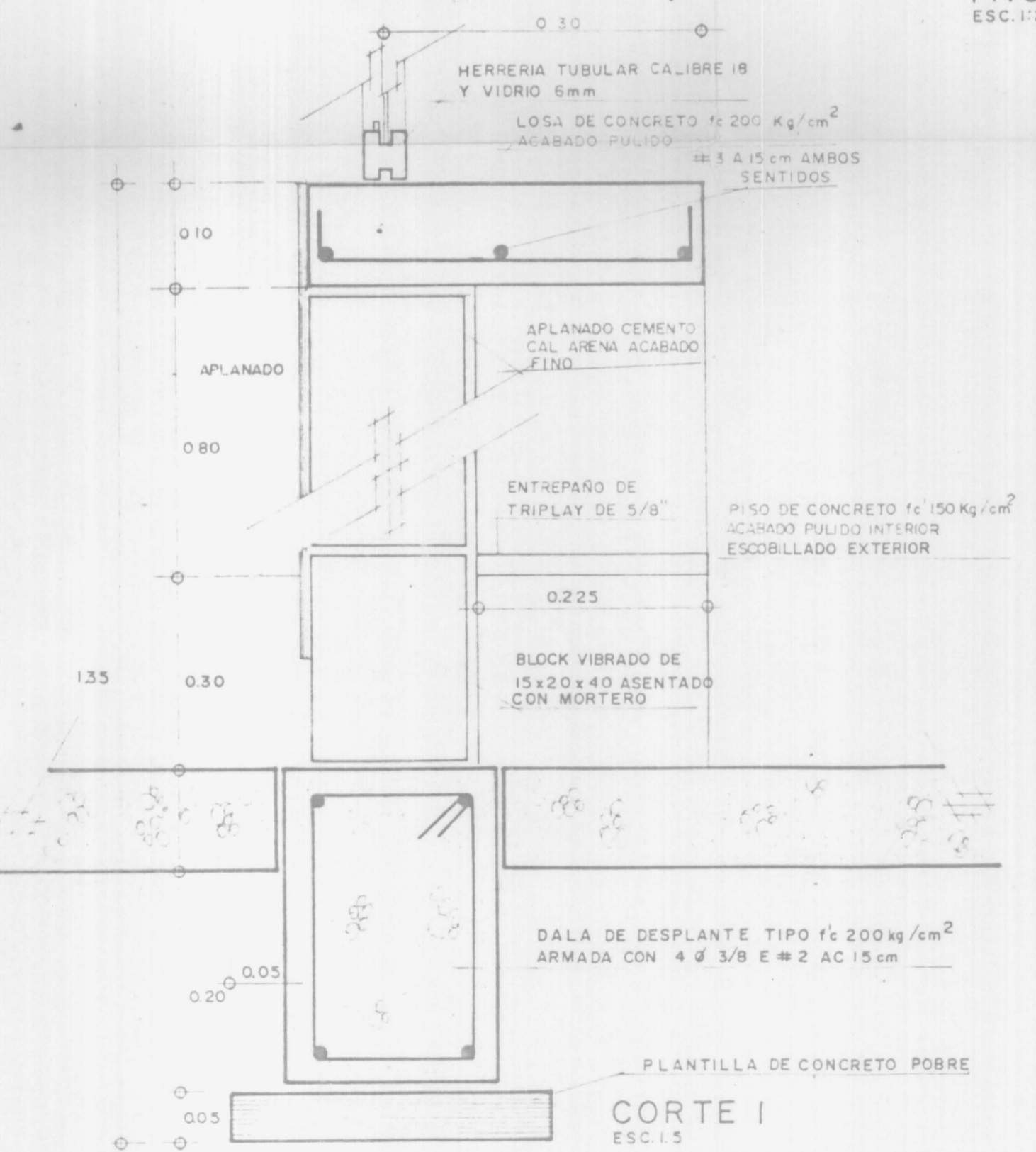


FACHADA 1
ESC. 1:25

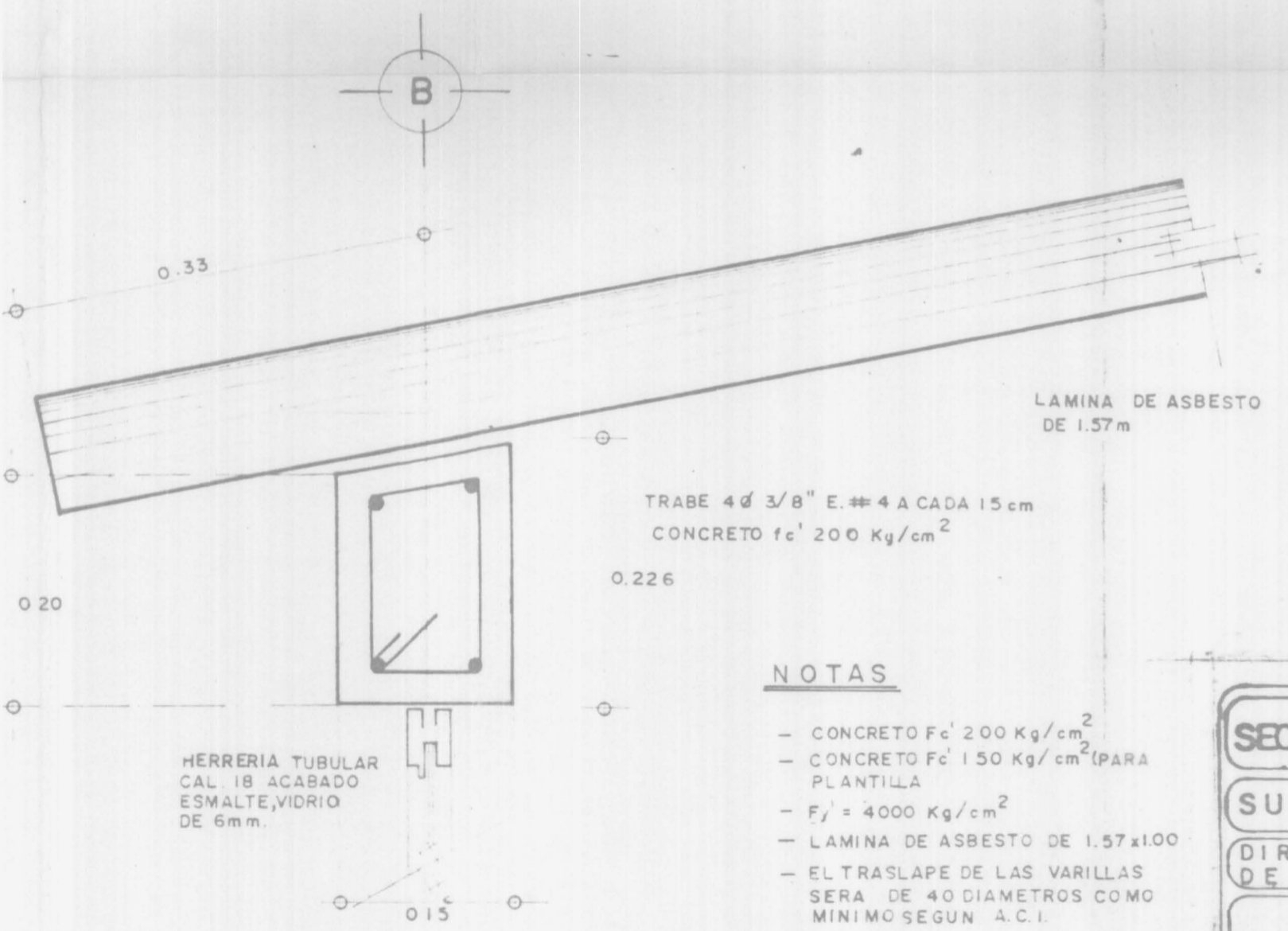
FACHADA 2
ESC. 1:25



CORTE 2
ESC. 1:5



CORTE 1
ESC. 1:5




CORTE 3
ESC. 1:5

NOTAS

- CONCRETO f'c 200 Kg/cm²
- CONCRETO f'c 150 Kg/cm² (PARA PLANTILLA)
- F_y = 4000 Kg/cm²
- LAMINA DE ASBESTO DE 1.57x1.00
- EL TRASLAPE DE LAS VARILLAS SERA DE 40 DIAMETROS COMO MINIMO SEGUN A.C.I.
- COTAS EN METROS
- FUENTE: CONCRETO REFORZADO DE FRANCISCO RLOBLER Y CASILLAS

ELABORADO POR I.D.D.E.C.S.A DE C.V.

SECRETARIA DE DESARROLLO URBANO Y ECOLOGIA			
SUBSECRETARIA DE ECOLOGIA			
DIRECCION GENERAL DE PREVENCIÓN Y CONTROL DE LA CONTAMINACIÓN AMBIENTAL			
RSCO-12		CORDOBA, VER.	
PLANO No	PROYECTO	FECHA	ESCALA
01	CASETA DE VIGILANCIA		
C. ARQ. RENE ALTAMIRANO PERES	C. LIC. RAUL GUIDO GARAY		
DIRECTOR GENERAL	DIRECTOR		



ARQ. GUILLERMO CARRILLO A
SECRETARIO DE DESARROLLO URBANO Y ECOLOGIA
CIBOL ALICIA BARCENA IBARRA
SUBSECRETARIA DE ECOLOGIA